

REPUBLIQUE ISLAMIQUE DE MAURITANIE
Honneur – Fraternité – Justice

**AUTORITE DE REGULATION
CONSEIL NATIONAL DE REGULATION
DIRECTION DES TELECOMMUNICATIONS**

**Contrôle de la qualité de service des opérateurs de télécommunications
MAURITEL SA, MATTEL SA, et CHINGUITEL SA**

Période du 18 au 29 octobre 2008

Rapport N° 03/08 Q o S

I – INTRODUCTION

Dans le cadre de sa mission de suivi et de contrôle de la performance des réseaux des opérateurs de télécommunications et suite à l'expiration du délai accordé aux opérateurs Mauritel, Mattel et Chinguitel pour se conformer à leurs engagements en terme de qualité de service, les services techniques de l'Autorité de Régulation accompagnés des représentants desdits opérateurs, ont mené, du 18 au 29 octobre 2008, une enquête d'évaluation de la qualité de service fournie par les réseaux de téléphonie mobile, telle que vécue par les usagers.

Les résultats de cette enquête montrent que les opérateurs ont amélioré leur qualité de service dans plusieurs villes et localités. Ils restent cependant défaillants, par rapport à leurs engagements, en terme de qualité des services fournis et prescrits dans leurs cahiers des charges pour certaines villes et localités.

II - OBJECTIFS DE L'ENQUETE

La présente enquête, vise à permettre à l'Autorité de Régulation de vérifier que les obligations des opérateurs fournisseurs de ces services, telles que stipulées dans leurs cahiers des charges, sont bien respectées

III – ASPECTS METHODOLOGIQUES

1. Conditions de l'enquête

1.1 Services couverts :

- Téléphonie mobile (appels téléphoniques)

1.2 Opérateurs concernés :

- Mauritel SA
- Mattel SA
- Chinguitel SA

1.3 Méthodologie de l'enquête:

Les mesures sont menées simultanément sur les trois réseaux, au même endroit géographique. Chaque réseau est testé par un " binôme " d'enquêteurs, l'un mobile, suivant un itinéraire permettant de passer les appels depuis les endroits à forte densité démographique de la ville, et l'autre fixe.

1.4 Terminaux utilisés :

le terminal GSM Nokia 1110 couramment utilisé, a été retenu pour les opérateurs Mauritel SA et Mattel SA alors que le terminal CDMA Samsung SCH-S139, commercialisé par l'opérateur Chinguitel SA a été utilisé pour les tests du réseau de cet opérateur.

1.5 Date et horaires de l'enquête :

Cette enquête, s'est déroulée du 18 au 29 octobre 2008.

Les horaires de mesures correspondent généralement aux heures de fort trafic:

- De 10h00 à 13h00, dans les petites localités et dans les zones commerciales, industrielles et administratives des villes et des grandes localités;
- De 19h00 à 22h00, dans les zones résidentielles des villes et des grandes localités.

2. Conditions générales

Afin de garantir la transparence et l'équité entre les trois opérateurs, toutes les mesures ont été effectuées dans les mêmes conditions :

- Les appels ont été effectués à l'intérieur des réseaux des opérateurs (appels on net) ;
- Les points de test sont les mêmes pour les trois opérateurs ;
- L'appelant et l'appelé se trouvent dans deux points différents de la même localité ;
- Les points de test ont été choisis de manière à couvrir l'ensemble des quartiers des localités ciblées par l'enquête ;
- Le nombre de tentatives d'appels effectuées par opérateur, sur chaque point de test, est le même;
- Le nombre de points de test par localité est variable, en fonction de l'étendue et de la population de l'agglomération.

3. Indicateurs retenus

Le contrôle a porté sur les indicateurs de qualité de service, les plus pertinents, souscrits dans les cahiers de charges des opérateurs, à savoir :

- **Le taux de perte d'appels** : il correspond au nombre d'appels échoués sur le nombre de tentatives d'appels. Ce taux est calculé sur la base du nombre total de mesures par localité.
- **Le taux de coupure d'appels** : il correspond au nombre d'appels coupés sur le nombre d'appels aboutis. Ce taux est calculé sur la base du nombre total de mesures par localité.
- **La qualité auditive des communications réussies** : La qualité auditive est évaluée selon une échelle à 3 niveaux :
 - **Parfaite** : Aucune perturbation. Qualité pratiquement équivalente à celle du réseau fixe.
 - **Acceptable** : conversation un peu gênée dans l'écoute par quelques perturbations qui n'empêchent toutefois pas les interlocuteurs de s'entendre.
 - **Mauvaise** : il est très difficile de s'entendre, la conversation est quasi-impossible.

4. Echantillon

L'échantillon a été construit comme suit :

- **25 à 50 appels** internes (On net) par opérateur pour les petites localités ;
- **75 à 100 appels** internes (On net) par opérateur pour les villes et grandes localités;

- **200 appels** internes (On net) par opérateur pour la ville de Nouadhibou.

5. Sites des mesures

Cette mission a concerné les villes et localités pour lesquelles les opérateurs étaient mis en demeure suite au contrôle du 27 août au 09 septembre 2008, il s'agit de :

- pour Mauritel : Aioun, Akjoujt, Aleg, Atar, Bababé, Bassikounou, Boghé, Boutilimit, Guérou, Kaédi, Kiffa, Maghta-lahjar, Méderdra, Néma, Nouadhibou, R'kiz, Timbédra, Tidjikja et Tintane ;
- pour Mattel : Akjoujt, Aleg, Atar, Bassikounou, Guérou, Kiffa, Maghta-lahjar, Nouadhibou, Rosso, Timbédra, Tidjikja, Tintane et Zouérate ;
- pour Chinguitel : Bababé, Boghé, Guérou, Kaédi, Maghta-lahjar, Néma, Timbédra et Tintane.

IV – RESULTATS DE L'ENQUETE

Les résultats de l'enquête sont consignés dans deux types de documents :

- Le premier type est intitulé « **Synthèse de l'enquête de la qualité de service des opérateurs mobiles** » : On y récapitule l'ensemble des résultats pour chacun des indicateurs de qualité de service retenus pour l'enquête (voir annexe).
- Le second est intitulé « **Fiche d'enquête sur la qualité de service des opérateurs mobiles** » : Dans ces documents, figurent, en détail, les résultats des mesures effectuées, avec indication des points et des heures où ont été effectuées les mesures (voir annexe).
- le troisième document donne, sous forme de graphiques comparatifs les résultats de cette mission et ceux de la mission précédente effectuée du 27 août au 09 septembre 2008.

V – CONCLUSION

Les résultats de cette enquête montrent que les opérateurs ont amélioré leur qualité de service dans plusieurs villes et localités. Ils restent cependant défaillants, par rapport à leurs engagements, en terme de qualité des services fournis et prescrits dans leurs cahiers des charges pour certaines villes et localités. En effet, les niveaux des taux de pertes d'appels sont supérieurs aux seuils maxima autorisés pour les opérateurs mobiles dans les villes et localités suivantes :

- pour Mauritel : Aioun, Akjoujt, Atar, Bassikounou, Boutilimit, Kiffa, Maghta-lahjar, Méderdra, Néma et R'kiz,
- pour Mattel : Akjoujt, Atar, Bassikounou, Timbédra, Tidjikja, et Zouérate
- pour Chinguitel : Bababé

AUTORITE DE REGULATION
 Direction des Télécommunications
 SYNTHESE DE L'ENQUETE DE LA QUALITE DE SERVICE DES OPERATEURS DE MOBILES
 du 18/10/2008 au 29/10/2008

Opérateur: Chinguitel

Ville ou Localité	Appel Efféctué	Appel Echoué	Appel Abouti	Appel Coupé	Taux de perte	Taux de Coupure	Qualités auditives		
							Parfaite	Acceptable	Mauvaise
Bababe	50	50	0	0	100%				
Boghé	75	2	73	0	3%	0%	100%	0%	0%
Guerou	75	0	75	0	0%	0%	100%	0%	0%
Kaédi	100	0	100	0	0%	0%	100%	0%	0%
Maghta Lahjar	50	0	50	0	0%	0%	100%	0%	0%
Nema	75	3	72	0	4%	0%	100%	0%	0%
Timbedra	75	2	73	0	3%	0%	100%	0%	0%
Tintane	50	0	50	0	0%	0%	100%	0%	0%

AUTORITE DE REGULATION
 Direction des Télécommunications
SYNTHESE DE L'ENQUETE DE LA QUALITE DE SERVICE DES OPERATEURS DE MOBILES
 du 18/10/2008 au 29/10/2008

Opérateur: Mattel

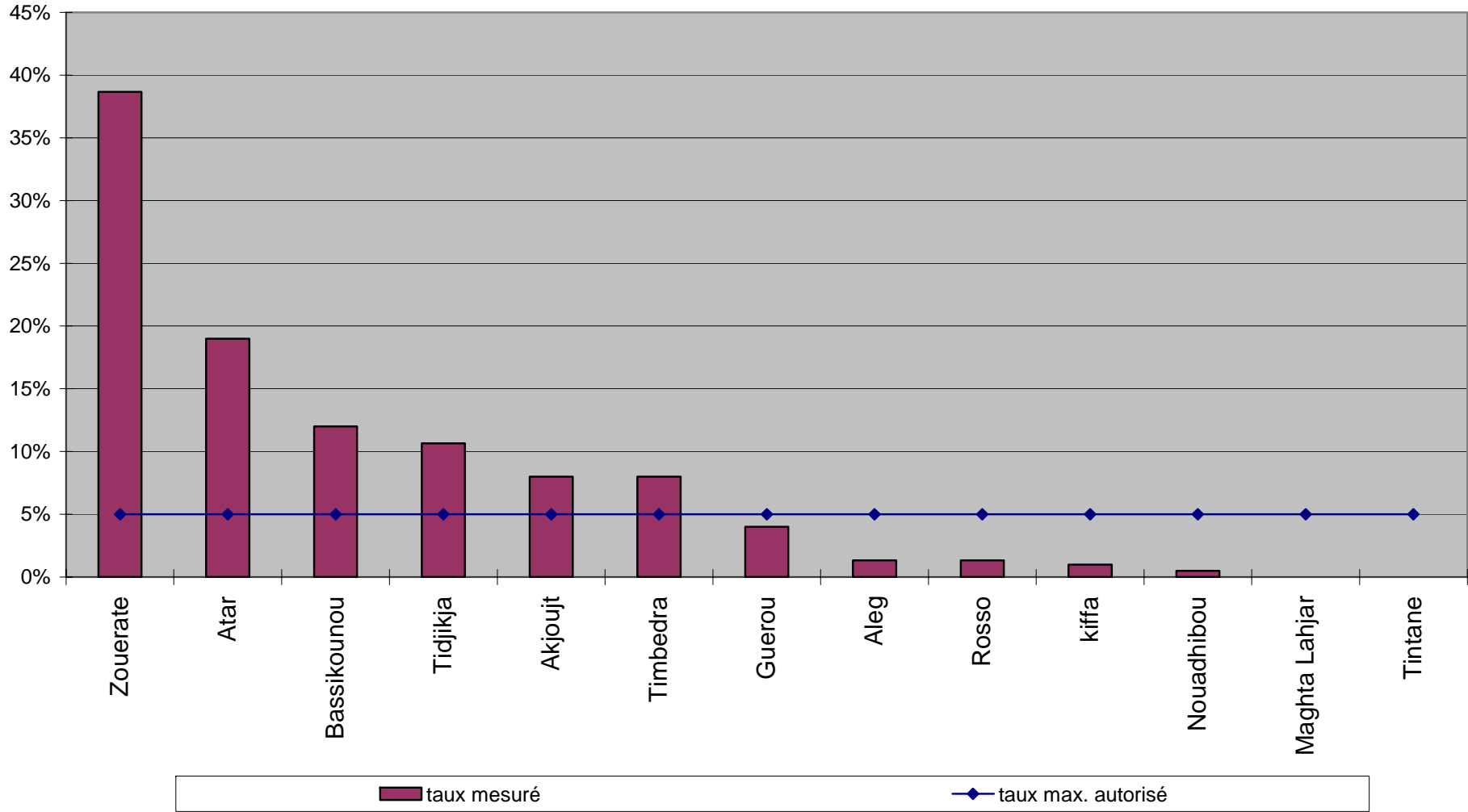
Ville ou Localité	Appel Efféctué	Appel Echoué	Appel Abouti	Appel Coupé	Taux de perte	Taux de Coupure	Qualités auditives		
							Parfaite	Acceptable	Mauvaise
Akjoujt	75	6	69	0	8%	0%	100%	0%	0%
Aleg	75	1	74	0	1%	0%	100%	0%	0%
Atar	100	19	81	3	19%	4%	100%	0%	0%
Bassikounou	50	6	44	0	12%	0%	100%	0%	0%
Guerou	75	3	72	0	4%	0%	100%	0%	0%
kiffa	100	1	99	1	1%	1%	100%	0%	0%
Maghta Lahjar	50	0	50	0	0%	0%	100%	0%	0%
Nouadhibou	200	1	199	0	1%	0%	100%	0%	0%
Rosso	75	1	74	0	1%	0%	99%	0%	1%
Tidjikja	75	8	67	0	11%	0%	100%	0%	0%
Timbedra	75	6	69	0	8%	0%	100%	0%	0%
Tintane	50	0	50	0	0%	0%	100%	0%	0%
Zouerate	75	29	46	3	39%	7%	98%	0%	2%

AUTORITE DE REGULATION
 Direction des Télécommunications
SYNTHESE DE L'ENQUETE DE LA QUALITE DE SERVICE DES OPERATEURS DE MOBILES
 du 18/10/2008 au 29/10/2008

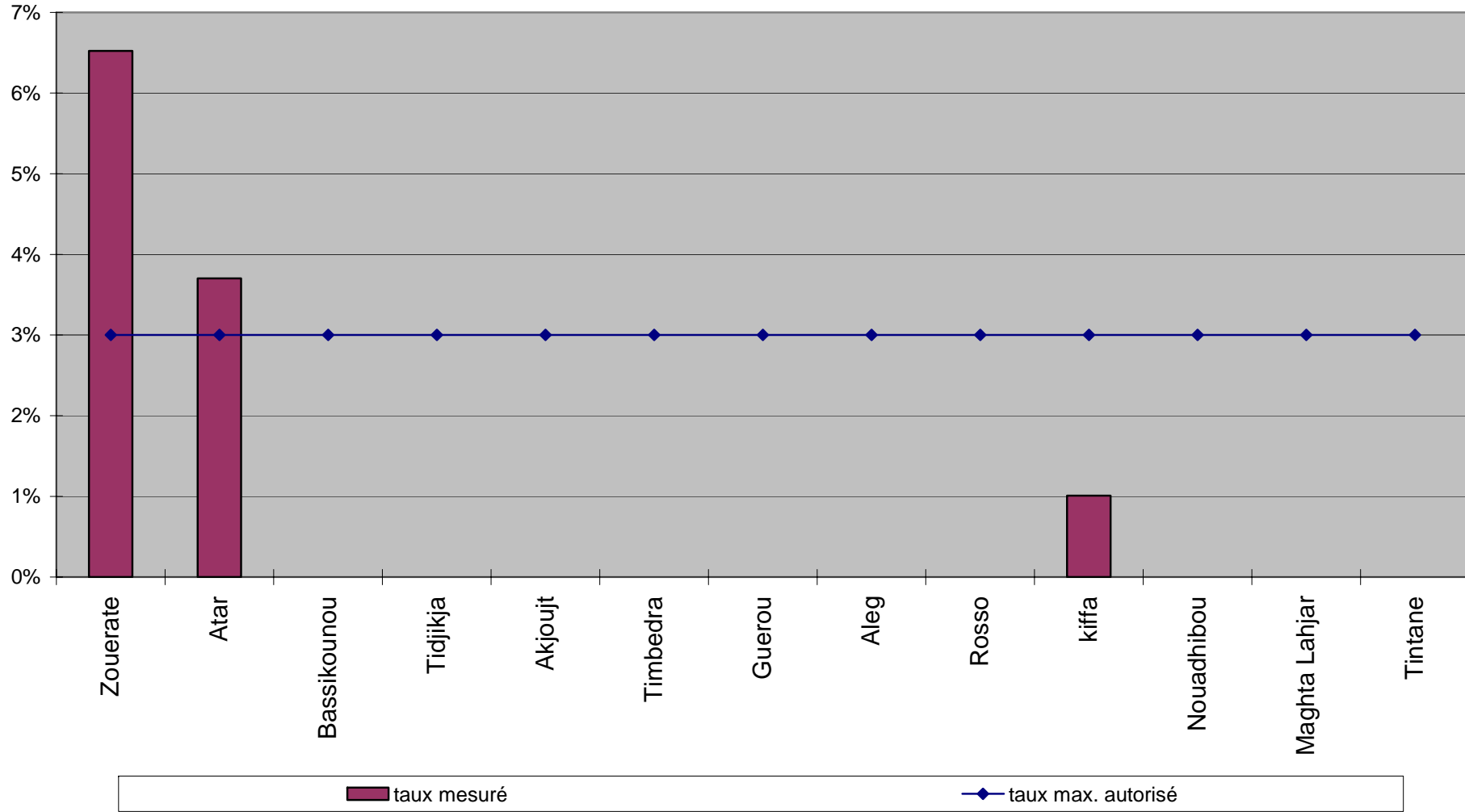
Opérateur: Mauritel

Ville ou Localité	Appel Efféctué	Appel Echoué	Appel Abouti	Appel Coupé	Taux de perte	Taux de Coupure	Qualités auditives		
							Parfaite	Acceptable	Mauvaise
Aioun	75	5	70	1	7%	1%	100%	0%	0%
Akjoujt	75	9	66	2	12%	3%	100%	0%	0%
Aleg	75	1	74	0	1%	0%	100%	0%	0%
Atar	100	19	81	0	19%	0%	100%	0%	0%
Bababe	50	2	48	0	4%	0%	100%	0%	0%
Bassikounou	50	3	47	0	6%	0%	100%	0%	0%
Boghé	75	2	73	0	3%	0%	100%	0%	0%
Boutilimitt	50	3	47	1	6%	2%	100%	0%	0%
Guerou	75	2	73	0	3%	0%	100%	0%	0%
Kaédi	100	4	96	0	4%	0%	100%	0%	0%
kiffa	100	21	79	2	21%	3%	100%	0%	0%
Maghta Lahjar	50	11	39	0	22%	0%	100%	0%	0%
Méderedra	50	3	44	0	6%	0%	100%	0%	0%
Nema	75	9	66	1	12%	2%	100%	0%	0%
Nouadhibou	200	8	192	0	4%	0%	100%	0%	0%
R'Kiz	50	3	47	0	6%	0%	100%	0%	0%
Tidjikja	75	0	75	0	0%	0%	100%	0%	0%
Timbedra	75	3	72	0	4%	0%	100%	0%	0%
Tintane	50	1	49	0	2%	0%	100%	0%	0%

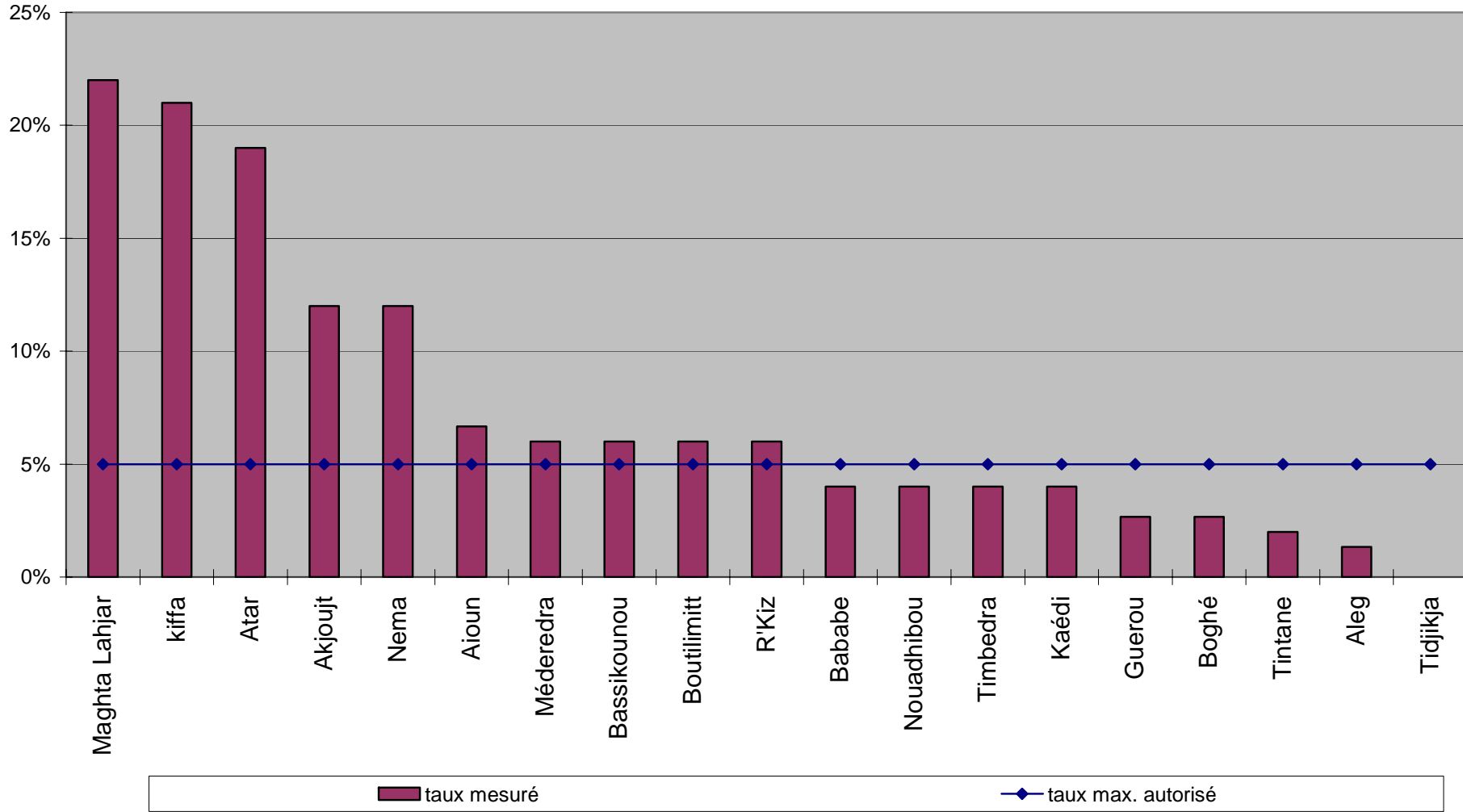
Taux de perte d'appels (Mattel)



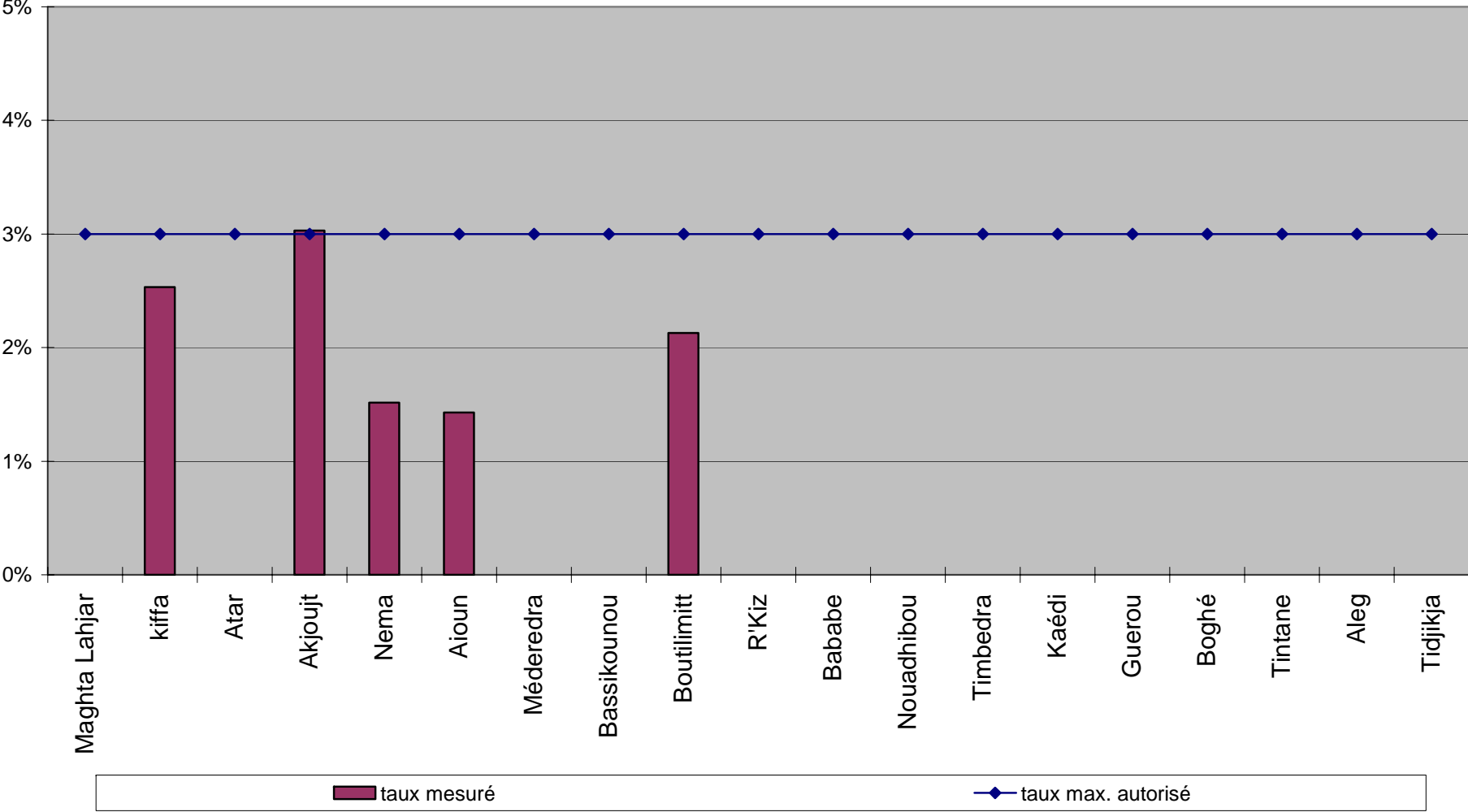
Taux de coupure des appels (Mattel)



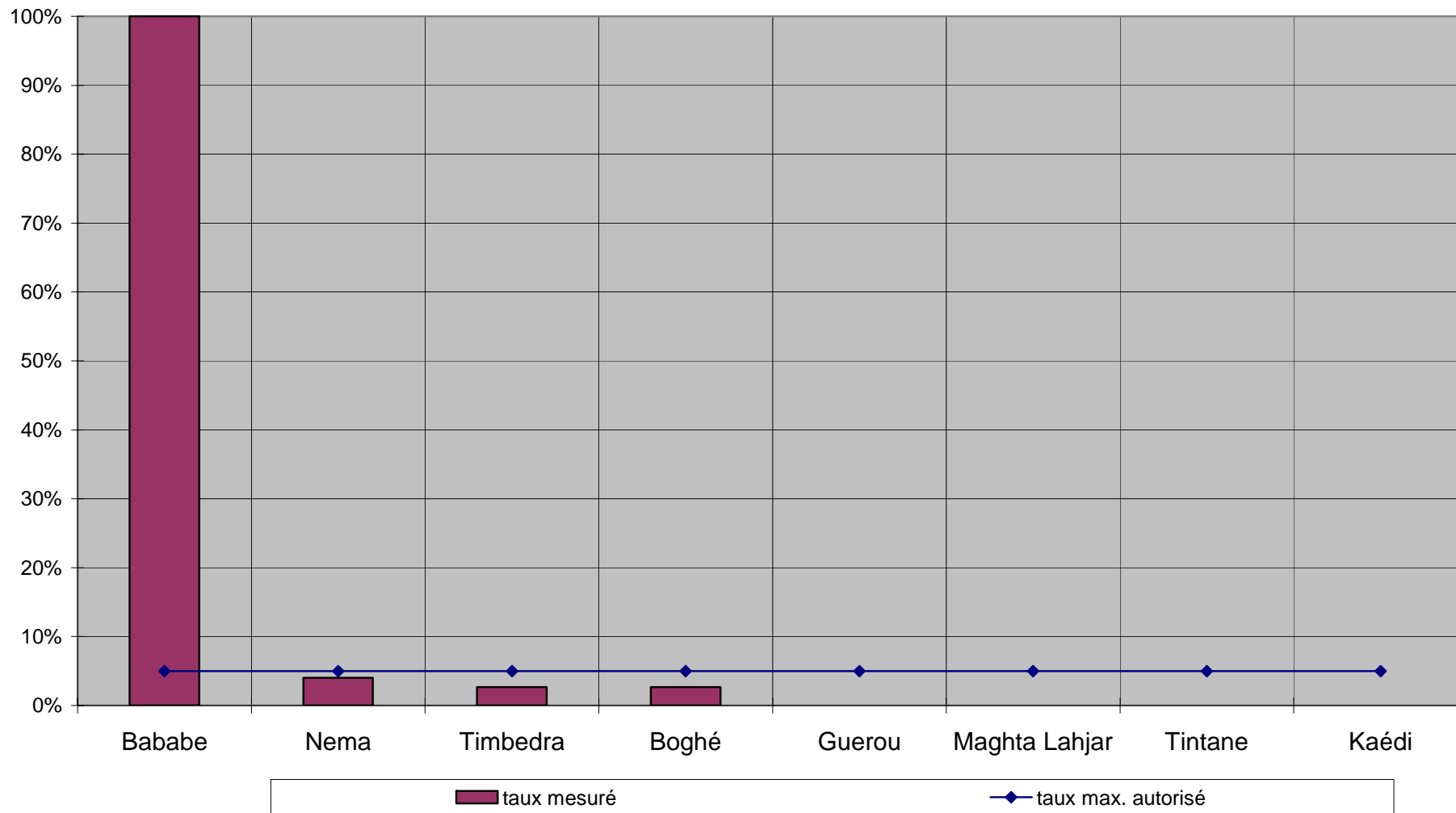
Taux de perte d'appels (Mauritel)



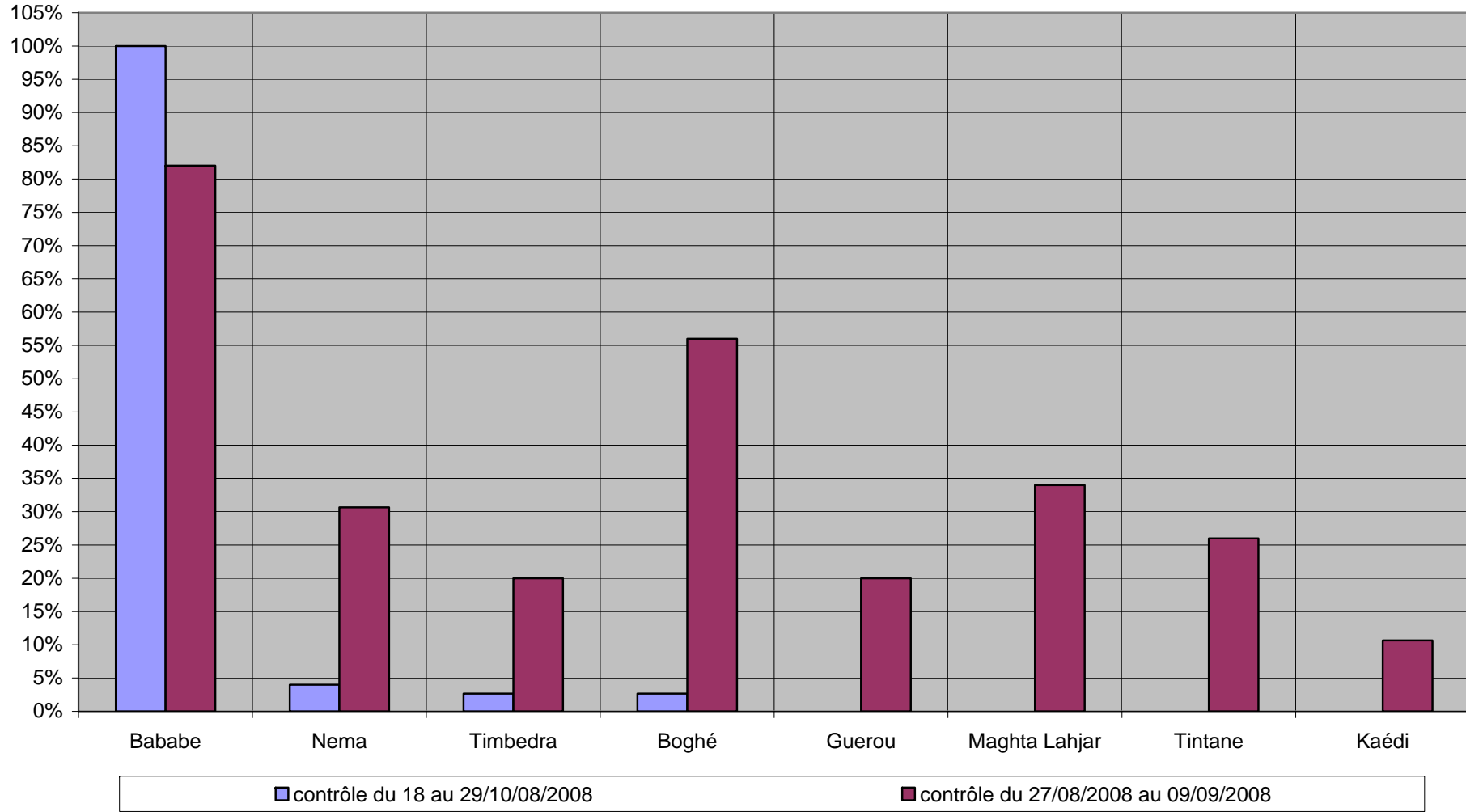
Taux de coupure des appels (Mauritel)



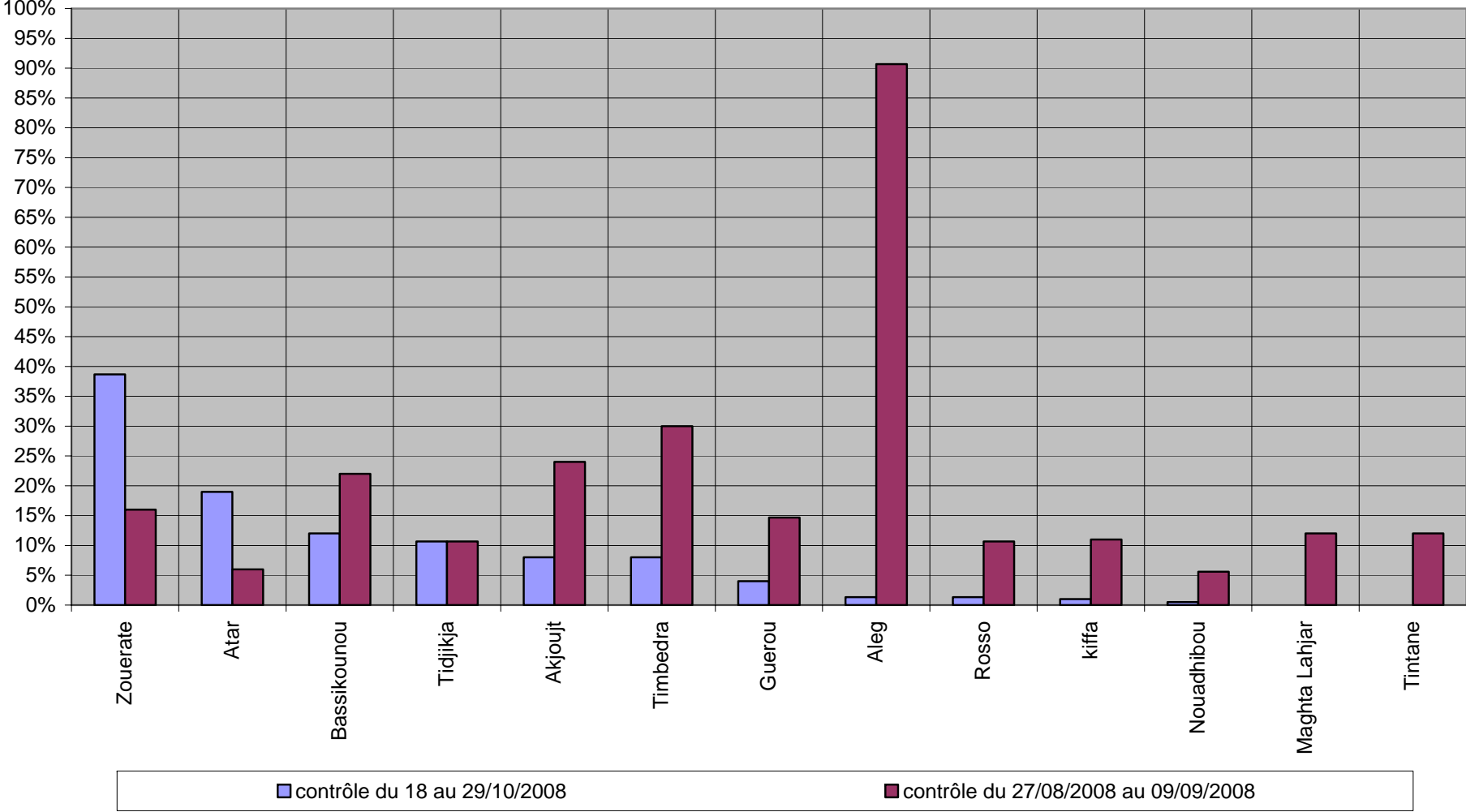
Taux de perte d'appels (Chinguitel)



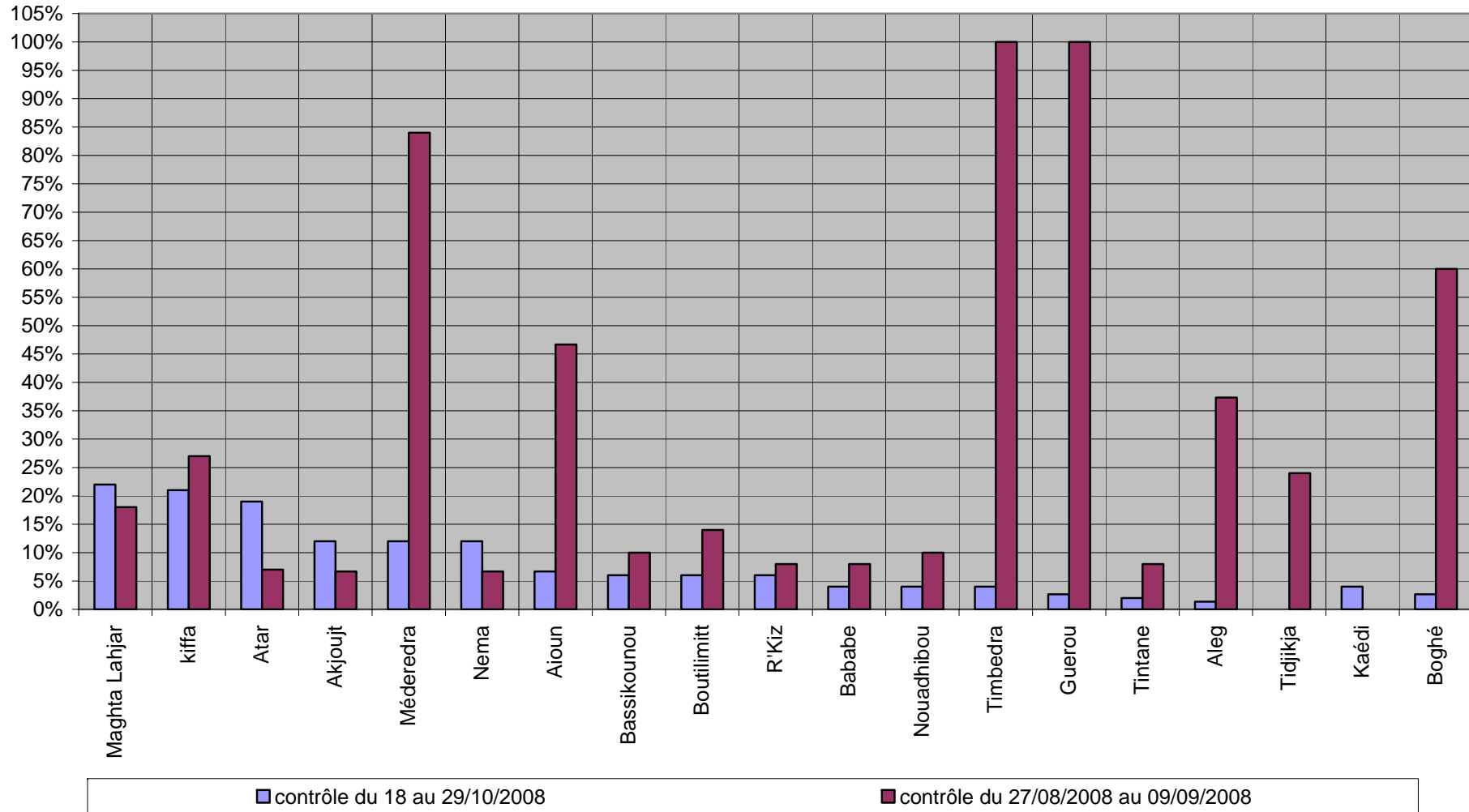
Graphique comparatif (CHINGUITEL)



Graphique comparatif (MATTEL)



Graphique comparatif (MAURITEL)



AUTORITE DE REGULATION

Direction des Télécommunications

FICHE D'ENQUETE SUR LA QUALITE DE SERVICE DES OPERATEURS DE MOBILES

FICHE N° 1

Ville : Zouérate

Opérateur : MATTEL

Date : 20/10/2008

Heure	Lieu de test	Couverture			Appels effectués	Appels échoués	Appels aboutis	Appels coupés	Appels sans coupure	Qualité Auditive		
		l'extérieur	à Véhicule	Int. mur						Au 1er	Parfaite	Accept.
19:54	La Wilaya	Oui	Oui	Oui	5	0	5	0	5	5	0	0
18:49	Hotel Tiris	Oui	Oui	Oui	5	1	4	0	4	4	0	0
20:19	Ancienne mosqué maisons blanches	Oui	Oui	Oui	5	3	2	0	2	2	0	0
20:02	Maison des jeunes	Oui	Oui	Oui	5	2	3	0	3	3	0	0
19:48	Ecole 3 El Heyte	Oui	Oui	Oui	5	2	3	0	3	3	0	0
19:41	Cité cadre domicile DES	Oui	Oui	Oui	5	0	5	0	5	5	0	0
19:35	Mosqué Koré	Oui	Oui	Oui	5	3	2	0	2	2	0	0
19:03	Hotel Régional	Oui	Oui	Oui	5	1	4	0	4	4	0	0
20:10	Mosqué dimezle	Oui	Oui	Oui	5	0	5	1	4	4	0	0
18:57	Boutiaue Zouerate	Oui	Oui	Oui	5	1	4	0	4	4	0	0
19:30	Poste de police Koré	Oui	Oui	Oui	5	4	1	0	1	1	0	0
19:09	Siege APP	Oui	Oui	Oui	5	2	3	0	3	2	0	1
19:15	Ecole Ziraia	Oui	Oui	Oui	5	2	3	2	1	1	0	0
19:21	Epicerie Vorci	Oui	Oui	Oui	5	4	1	0	1	1	0	0
19:25	Mosqué draggage	Oui	Oui	Oui	5	4	1	0	1	1	0	0
Totaux					75	29	46	3	43	42	0	1

AUTORITE DE REGULATION

Direction des Télécommunications

FICHE D'ENQUETE SUR LA QUALITE DE SERVICE DES OPERATEURS DE MOBILES

FICHE N° 2

Ville : Atar

Opérateur : MATTEL

Date : 20/10/2008

Heure	Lieu de test	Couverture			Appels effectués	Appels échoués	Appels aboutis	Appels coupés	Appels sans coupure	Qualité Auditive		
		L'extérieur à	Int. Véhicule	Au 1er mur						Parfaite	Accept.	Mauvaise
20:46	Q. Rabtt (dom Nouegued)	Oui	Oui	Oui	5	0	5	0	5	5	0	0
20:23	Q. Kenewal (Mahadra El Imane)	Oui	Oui	Oui	5	0	5	1	4	4	0	0
21:18	Hôpital Régional	Oui	Oui	Oui	5	0	5	0	5	5	0	0
21:11	Q. Tweguinda (Ehl Hemedi)	Oui	Oui	Oui	5	2	3	0	3	3	0	0
21:05	Q. Edebay (Ecole 8)	Oui	Oui	Oui	5	2	3	0	3	3	0	0
20:51	Aliance	Oui	Oui	Oui	5	1	4	0	4	4	0	0
20:38	Mosquée Ifriqya	Oui	Oui	Oui	5	1	4	0	4	4	0	0
20:27	Q. Kenewal (Dom Ahemeda)	Oui	Oui	Oui	5	1	4	0	4	4	0	0
21:23	Carrefour Ehl Kbar	Oui	Oui	Oui	5	0	5	0	5	5	0	0
19:28	Q. Mbarka Emara (Dom ehl Mina)	Oui	Oui	Oui	5	0	5	0	5	5	0	0
20:17	Mosquée Twezigt	Oui	Oui	Oui	5	2	3	0	3	3	0	0
20:56	le Wali (Dom)	Oui	Oui	Oui	5	3	2	0	2	2	0	0
19:21	Sitaty Organisation	Oui	Oui	Oui	5	1	4	0	4	4	0	0
19:37	Dayra	Oui	Oui	Oui	5	1	4	0	4	4	0	0
19:44	Ecole 7 (Mbarka Amara)	Oui	Oui	Oui	5	1	4	0	4	4	0	0
19:07	Agence Twemira	Oui	Oui	Oui	5	0	5	0	5	5	0	0
19:51	Q. Chalag (dom Amar)	Oui	Oui	Oui	5	1	4	1	3	3	0	0
20:00	Q. Zelaa,	Oui	Oui	Oui	5	1	4	0	4	4	0	0
20:08	Somasert	Oui	Oui	Oui	5	2	3	0	3	3	0	0
19:14	Mosquée Gnemritt	Oui	Oui	Oui	5	0	5	1	4	4	0	0
Totaux					100	19	81	3	78	78	0	0

AUTORITE DE REGULATION

Direction des Télécommunications

FICHE D'ENQUETE SUR LA QUALITE DE SERVICE DES OPERATEURS DE MOBILES

FICHE N° 4

Ville : Akjoujt

Opérateur : MATTEL

Date : 21/10/2008

Heure	Lieu de test	Couverture			Appels effectués	Appels échoués	Appels aboutis	Appels coupés	Appels sans coupure	Qualité Auditive		
		à l'extérieur	Int. Véhicule	Au 1er mur						Parfaite	Accept.	Mauvaise
20:37	Restaurant Tagant	Oui	Oui	Oui	5	1	4	0	4	4	0	0
19:30	Q. Edebay (Jardains)	Oui	Oui	Oui	5	0	5	0	5	5	0	0
20:30	Auberge Lejouad	Oui	Oui	Oui	5	1	4	0	4	4	0	0
20:18	Q. Cité (Dom Ely Baba)	Oui	Oui	Oui	5	1	4	0	4	4	0	0
20:12	Centrale électrique	Oui	Oui	Oui	5	0	5	0	5	5	0	0
20:05	Office du Cinéma	Oui	Oui	Oui	5	0	5	0	5	5	0	0
19:58	Mosquée des logements	Oui	Oui	Oui	5	0	5	0	5	5	0	0
19:50	Domicile du Gouverneur	Oui	Oui	Oui	5	2	3	0	3	3	0	0
19:37	Club MCM	Oui	Oui	Oui	5	1	4	0	4	4	0	0
19:25	Marché Edebay	Oui	Oui	Oui	5	0	5	0	5	5	0	0
19:19	Q. Edebay (Arqudir)	Oui	Oui	Oui	5	0	5	0	5	5	0	0
19:15	Q. Edebay (Dom Began)	Oui	Oui	Oui	5	0	5	0	5	5	0	0
19:10	Mosquée Ancienne Marché	Oui	Oui	Oui	5	0	5	0	5	5	0	0
19:02	Epicerie Noujoum (Marché)	Oui	Oui	Oui	5	0	5	0	5	5	0	0
19:42	Quartier les Jardains	Oui	Oui	Oui	5	0	5	0	5	5	0	0
Totaux					75	6	69	0	69	69	0	0

AUTORITE DE REGULATION

Direction des Télécommunications

FICHE D'ENQUETE SUR LA QUALITE DE SERVICE DES OPERATEURS DE MOBILES

FICHE N° 9

Ville : Rosso

Opérateur : MATTEL

Date : 23/10/2008

Heure	Lieu de test	Couverture			Appels effectués	Appels échoués	Appels aboutis	Appels coupés	Appels sans coupure	Qualité Auditive		
		L'extérieur à	Int. Véhicule	Au 1er mur						Parfaite	Accept.	Mauvaise
19:12	Domicile du Wali	Oui	Oui	Oui	5	0	5	0	5	5	0	0
19:55	Ecole Satara	Oui	Oui	Oui	5	0	5	0	5	5	0	0
19:46	Ecole Elmenara (Satara)	Oui	Oui	Oui	5	0	5	0	5	5	0	0
19:40	Boutique Louly (Escale)	Oui	Oui	Oui	5	0	5	0	5	5	0	0
19:32	Agence AGM	Oui	Oui	Oui	5	0	5	0	5	5	0	0
18:28	UNHCR	Oui	Oui	Oui	5	0	5	0	5	5	0	0
19:25	Garage NKC	Oui	Oui	Oui	5	0	5	0	5	5	0	0
19:18	Agence BNM	Oui	Oui	Oui	5	0	5	0	5	5	0	0
19:07	Q. Njourbelle (Tiviski)	Oui	Oui	Oui	5	0	5	0	5	5	0	0
19:01	Ecole Gendarmerie	Oui	Oui	Oui	5	0	5	0	5	5	0	0
18:47	Mosquée Médina II	Oui	Oui	Oui	5	0	5	0	5	5	0	0
18:34	Boutique Libgar	Oui	Oui	Oui	5	0	5	0	5	5	0	0
18:40	Q. Satara Cheikh Moulay	Oui	Oui	Oui	5	1	4	0	4	4	0	0
18:22	Sté Elwava Materiel Agricole	Oui	Oui	Oui	5	0	5	0	5	5	0	0
18:17	Hopital régional	Oui	Oui	Oui	5	0	5	0	5	4	0	1
Totaux					75	1	74	0	74	73	0	1

AUTORITE DE REGULATION

Direction des Télécommunications

FICHE D'ENQUETE SUR LA QUALITE DE SERVICE DES OPERATEURS DE MOBILES

FICHE N° 10

Ville : Nouadhibou

Opérateur : MATTEL

Date : 25/10/2008

Heure	Lieu de test	Couverture			Appels effectués	Appels échoués	Appels aboutis	Appels coupés	Appels sans coupure	Qualité Auditive		
		à l'extérieur	Int. Véhicule	Au 1er mur						Parfaite	Accept.	Mauvaise
12:05	Hotel Oasian (CANSADO)	Oui	Oui	Oui	5	0	5	0	5	5	0	0
11:58	Point Central (SNIM)	Oui	Oui	Oui	5	0	5	0	5	5	0	0
11:45	ALMAP (Port)	Oui	Oui	Oui	5	0	5	0	5	5	0	0
11:40	MCP (Port)	Oui	Oui	Oui	5	0	5	0	5	5	0	0
11:34	Agence BMCI	Oui	Oui	Oui	5	0	5	0	5	5	0	0
12:30	Marché MINA	Oui	Oui	Oui	5	0	5	0	5	5	0	0
11:22	Golf de repos (Port artisanal)	Oui	Oui	Oui	5	0	5	0	5	5	0	0
19:45	Carrefour Nkheila	Oui	Oui	Oui	5	0	5	0	5	5	0	0
11:28	Port Artisanal	Oui	Oui	Oui	5	0	5	0	5	5	0	0
19:28	Mosquée Dubai 1	Oui	Oui	Oui	5	0	5	0	5	5	0	0
11:15	Point Chaud	Oui	Oui	Oui	5	0	5	0	5	5	0	0
19:40	Hotel Muaritalia (Dubai)	Oui	Oui	Oui	5	0	5	0	5	5	0	0
21:05	Boulangerie Centrale (4 robinet)	Oui	Oui	Oui	5	0	5	0	5	5	0	0
19:51	Mosquée Redwane	Oui	Oui	Oui	5	0	5	0	5	5	0	0
20:00	Institut Abdellah Ibn Yacin (Elguirane)	Oui	Oui	Oui	5	0	5	0	5	5	0	0
20:06	Ecole 4 (Elguirane)	Oui	Oui	Oui	5	0	5	0	5	5	0	0
20:12	Zawia Cheikh Med Elmami (Elhara)	Oui	Oui	Oui	5	0	5	0	5	5	0	0
20:20	Boulangerie 2001 (Leareiguib)	Oui	Oui	Oui	5	0	5	0	5	5	0	0
20:27	Mosquée Abdelvettah (Kra Nesrani)	Oui	Oui	Oui	5	0	5	0	5	5	0	0
19:35	Appartements Corniche (Dubai)	Oui	Oui	Oui	5	0	5	0	5	5	0	0
20:22	Police Moutevegiratt	Oui	Oui	Oui	5	0	5	0	5	5	0	0
19:38	Garage CANSADO	Oui	Oui	Oui	5	0	5	0	5	5	0	0
19:43	Epicerie Carrefour	Oui	Oui	Oui	5	0	5	0	5	5	0	0
19:50	appartements Sahel (Bagdad)	Oui	Oui	Oui	5	0	5	0	5	5	0	0
19:55	ONG Debangoo (Bagdad)	Oui	Oui	Oui	5	0	5	0	5	5	0	0
20:01	Boulangerie Al Adala (Bagdag)	Oui	Oui	Oui	5	0	5	0	5	5	0	0

20:07	Compagnie (6 Robinet)	Oui	Oui	Oui	5	0	5	0	5	5	0	0
21:21	Police Jedida 2	Oui	Oui	Oui	5	0	5	0	5	5	0	0
20:16	Gare Routière	Oui	Oui	Oui	5	0	5	0	5	5	0	0
11:10	la Wilya	Oui	Oui	Oui	5	0	5	0	5	5	0	0
20:27	Ecole 10 (Moutevegiratt)	Oui	Oui	Oui	5	0	5	0	5	5	0	0
20:35	Hopital Regional	Oui	Oui	Oui	5	0	5	0	5	5	0	0
20:40	Carrefour SALA	Oui	Oui	Oui	5	1	4	0	4	4	0	0
20:45	Police Jedida 1	Oui	Oui	Oui	5	0	5	0	5	5	0	0
20:50	le Marché du 5ième	Oui	Oui	Oui	5	0	5	0	5	5	0	0
20:55	Salon Coiffure cher Dyena (5 robinet)	Oui	Oui	Oui	5	0	5	0	5	5	0	0
21:00	Étage Dweida	Oui	Oui	Oui	5	0	5	0	5	5	0	0
21:15	Hotel Nessiba	Oui	Oui	Oui	5	0	5	0	5	5	0	0
21:27	Carrefour SOCOGIM	Oui	Oui	Oui	5	0	5	0	5	5	0	0
20:11	Boualgerie KELCHI (6 Robinet)	Oui	Oui	Oui	5	0	5	0	5	5	0	0
Totaux					200	1	199	0	199	199	0	0

AUTORITE DE REGULATION

Direction des Télécommunications

FICHE D'ENQUETE SUR LA QUALITE DE SERVICE DES OPERATEURS DE MOBILES

FICHE N° 12

Ville : Tidjikja

Opérateur : MATTEL

Date : 19/10/2008

Heure	Lieu de test	Couverture			Appels effectués	Appels échoués	Appels aboutis	Appels coupés	Appels sans coupure	Qualité Auditive		
		l'extérieur à	Int. Véhicule	Au 1er mur						Parfaite	Accept.	Mauvaise
19:34	SNDE	Oui	Oui	Oui	5	0	5	0	5	5	0	0
19:15	Domicile Abdellahi Ould Smael	Oui	Oui	Oui	5	1	4	0	4	4	0	0
20:48	medina	Oui	Oui	Oui	5	0	5	0	5	5	0	0
19:22	Aghagnit 1	Oui	Oui	Oui	5	0	5	0	5	5	0	0
20:54	Ecole Chemsiyat	Oui	Oui	Oui	5	1	4	0	4	4	0	0
20:44	Auberge les phares du desert	Oui	Oui	Oui	5	0	5	0	5	5	0	0
20:25	El maleh	Oui	Oui	Oui	5	1	4	0	4	4	0	0
20:18	El argoub	Oui	Oui	Oui	5	1	4	0	4	4	0	0
19:27	Aghagnit 2	Oui	Oui	Oui	5	0	5	0	5	5	0	0
20:01	Lycee	Oui	Oui	Oui	5	2	3	0	3	3	0	0
19:54	Ecole 5	Oui	Oui	Oui	5	0	5	0	5	5	0	0
19:48	Ezzira	Oui	Oui	Oui	5	0	5	0	5	5	0	0
19:40	Marche	Oui	Oui	Oui	5	0	5	0	5	5	0	0
20:10	logement de la garde	Oui	Oui	Oui	5	2	3	0	3	3	0	0
20:59	Echemsiyat cyber chinguit	Oui	Oui	Oui	5	0	5	0	5	5	0	0
Totaux					75	8	67	0	67	67	0	0

AUTORITE DE REGULATION

Direction des Télécommunications

FICHE D'ENQUETE SUR LA QUALITE DE SERVICE DES OPERATEURS DE MOBILES

FICHE N° 14

Ville : Kiffa

Opérateur : MATTEL

Date : 20/10/2008

Heure	Lieu de test	Couverture			Appels effectués	Appels échoués	Appels aboutis	Appels coupés	Appels sans coupure	Qualité Auditive		
		L'extérieur à	Int. Véhicule	Au 1er mur						Parfaite	Accept.	Mauvaise
20:15	sagatar csa	Oui	Oui	Oui	5	0	5	0	5	5	0	0
20:30	sagatar dom.esevih	Oui	Oui	Oui	5	0	5	0	5	5	0	0
20:40	marche segatar	Oui	Oui	Oui	5	0	5	0	5	5	0	0
20:45	mseigula mosque ould sisi yahya	Oui	Oui	Oui	5	0	5	0	5	5	0	0
20:50	el verdouse	Oui	Oui	Oui	5	0	5	0	5	5	0	0
21:02	riadh dom. Abdi old smael	Oui	Oui	Oui	5	0	5	0	5	5	0	0
20:00	el guadima ecole 4	Oui	Oui	Oui	5	0	5	0	5	5	0	0
20:08	hopital regional	Oui	Oui	Oui	5	0	5	0	5	5	0	0
20:55	lemantat station smp atlas	Oui	Oui	Oui	5	0	5	0	5	5	0	0
19:30	Marche el jedida 1	Oui	Oui	Oui	5	1	4	0	4	4	0	0
19:55	gomez dom.ehl ahmed taleb	Oui	Oui	Oui	5	0	5	0	5	5	0	0
19:00	tweimirt station star	Oui	Oui	Oui	5	0	5	0	5	5	0	0
20:23	sorti vers legran	Oui	Oui	Oui	5	0	5	1	4	4	0	0
19:22	gare routiere	Oui	Oui	Oui	5	0	5	0	5	5	0	0
19:35	marche el jedida 2	Oui	Oui	Oui	5	0	5	0	5	5	0	0
19:38	legleyegue episerie el kodse	Oui	Oui	Oui	5	0	5	0	5	5	0	0
19:43	sonader	Oui	Oui	Oui	5	0	5	0	5	5	0	0
19:00	nozha sortie vers tintan	Oui	Oui	Oui	5	0	5	0	5	5	0	0
19:50	ecole 2	Oui	Oui	Oui	5	0	5	0	5	5	0	0
19:10	tweimirt station toal	Oui	Oui	Oui	5	0	5	0	5	5	0	0
Totaux					100	1	99	1	98	98	0	0

AUTORITE DE REGULATION

Direction des Télécommunications

FICHE D'ENQUETE SUR LA QUALITE DE SERVICE DES OPERATEURS DE MOBILES

FICHE N° 20

Ville : Bassiknou

Opérateur : MATTEL

Date : 23/10/2008

Heure	Lieu de test	Couverture			Appels effectués	Appels échoués	Appels aboutis	Appels coupés	Appels sans coupure	Qualité Auditive		
		l'extérieur à	Int. Véhicule	Au 1er mur						Parfaite	Accept.	Mauvaise
19:14	Dar El Kitab	Oui	Oui	Oui	5	0	5	0	5	5	0	0
20:10	Quartier Ehel Elati	Oui	Oui	Oui	5	0	5	0	5	5	0	0
20:00	Quartier Mattel	Oui	Oui	Oui	5	0	5	0	5	5	0	0
19:52	Quartier SOMELEC	Oui	Oui	Oui	5	2	3	0	3	3	0	0
19:45	marche du betail	Oui	Oui	Oui	5	0	5	0	5	5	0	0
19:35	El Hassi El maleh	Oui	Oui	Oui	5	0	5	0	5	5	0	0
19:20	Quartier lebrabiche	Oui	Oui	Oui	5	2	3	0	3	3	0	0
19:07	Bakar Ma salla	Oui	Oui	Oui	5	0	5	0	5	5	0	0
19:00	Prefecture	Oui	Oui	Oui	5	1	4	0	4	4	0	0
19:28	dle Med lemene ould Ely	Oui	Oui	Oui	5	1	4	0	4	4	0	0
		<i>Totaux</i>			50	6	44	0	44	44	0	0

AUTORITE DE REGULATION

Direction des Télécommunications

FICHE D'ENQUETE SUR LA QUALITE DE SERVICE DES OPERATEURS DE MOBILES

FICHE N° 22

Ville : Aleg

Opérateur : MATTEL

Date : 26/10/2008

Heure	Lieu de test	Couverture			Appels effectués	Appels échoués	Appels aboutis	Appels coupés	Appels sans coupure	Qualité Auditive		
		l'extérieur à	Int. Véhicule	Au 1er mur						Parfaite	Accept.	Mauvaise
19:46	Paris(el ghare)	Oui	Oui	Oui	5	0	5	0	5	5	0	0
20:24	pharmacie el baraka	Oui	Oui	Oui	5	0	5	0	5	5	0	0
20:05	station star sortie vers Nkkt	Oui	Oui	Oui	5	0	5	0	5	5	0	0
20:11	medina 1	Oui	Oui	Oui	5	1	4	0	4	4	0	0
20:30	station ould cheikh mohamedou	Oui	Oui	Oui	5	0	5	0	5	5	0	0
19:58	liberte	Oui	Oui	Oui	5	0	5	0	5	5	0	0
19:52	el jedida	Oui	Oui	Oui	5	0	5	0	5	5	0	0
20:17	medina 2	Oui	Oui	Oui	5	0	5	0	5	5	0	0
19:34	Paris(mosquee mint youness)	Oui	Oui	Oui	5	0	5	0	5	5	0	0
19:27	ennessime 2	Oui	Oui	Oui	5	0	5	0	5	5	0	0
19:21	ennessime 1	Oui	Oui	Oui	5	0	5	0	5	5	0	0
19:15	commune d'Aleg	Oui	Oui	Oui	5	0	5	0	5	5	0	0
19:07	El kebba	Oui	Oui	Oui	5	0	5	0	5	5	0	0
19:00	sortie vers Magtalahjar	Oui	Oui	Oui	5	0	5	0	5	5	0	0
19:40	lycee d'Aleg	Oui	Oui	Oui	5	0	5	0	5	5	0	0
Totaux					75	1	74	0	74	74	0	0

AUTORITE DE REGULATION

Direction des Télécommunications

FICHE D'ENQUETE SUR LA QUALITE DE SERVICE DES OPERATEURS DE MOBILES

FICHE N° 24

Ville : Tembédra

Opérateur : MATTEL

Date : 24/10/2008

Heure	Lieu de test	Couverture			Appels effectués	Appels échoués	Appels aboutis	Appels coupés	Appels sans coupure	Qualité Auditive		
		l'extérieur à	Int. Véhicule	Au 1er mur						Parfaite	Accept.	Mauvaise
20:25	lycee de timbedra	Oui	Oui	Oui	5	0	5	0	5	5	0	0
20:31	gare routiere	Oui	Oui	Oui	5	1	4	0	4	4	0	0
20:37	m'balka	Oui	Oui	Oui	5	0	5	0	5	5	0	0
20:43	quartier chourva	Oui	Oui	Oui	5	0	5	0	5	5	0	0
20:17	agence TAAMIN	Oui	Oui	Oui	5	0	5	0	5	5	0	0
20:57	el jedida	Oui	Oui	Oui	5	0	5	0	5	5	0	0
19:53	elb ennezaha	Oui	Oui	Oui	5	0	5	0	5	5	0	0
20:50	quartier zoueyet marou	Oui	Oui	Oui	5	0	5	0	5	5	0	0
20:11	agence BMCI	Oui	Oui	Oui	5	0	5	0	5	5	0	0
19:59	centrale électrique	Oui	Oui	Oui	5	0	5	0	5	5	0	0
19:47	quartier administratif	Oui	Oui	Oui	5	0	5	0	5	5	0	0
19:36	edebaye 2	Oui	Oui	Oui	5	0	5	0	5	5	0	0
19:28	edebaye 1	Oui	Oui	Oui	5	0	5	0	5	5	0	0
19:22	Dar el kitab	Oui	Oui	Oui	5	5	0	0	0	0	0	0
20:05	station star Breikma	Oui	Oui	Oui	5	0	5	0	5	5	0	0
Totaux					75	6	69	0	69	69	0	0

AUTORITE DE REGULATION

Direction des Télécommunications

FICHE D'ENQUETE SUR LA QUALITE DE SERVICE DES OPERATEURS DE MOBILES

FICHE N° 27

Ville : Maghtaa-lahjar

Opérateur : MATTEL

Date : 26/10/2008

Heure	Lieu de test	Couverture			Appels effectués	Appels échoués	Appels aboutis	Appels coupés	Appels sans coupure	Qualité Auditive		
		l'extérieur à	Int. Véhicule	Au 1er mur						Parfaite	Accept.	Mauvaise
11:12	Resto Yebreg	Oui	Oui	Oui	5	0	5	0	5	5	0	0
11:40	Toug tghir	Oui	Oui	Oui	5	0	5	0	5	5	0	0
11:46	elmenhar	Oui	Oui	Oui	5	0	5	0	5	5	0	0
11:20	marche	Oui	Oui	Oui	5	0	5	0	5	5	0	0
11:00	Boubagja	Oui	Oui	Oui	5	0	5	0	5	5	0	0
10:52	taliaa	Oui	Oui	Oui	5	0	5	0	5	5	0	0
10:46	el jedida	Oui	Oui	Oui	5	0	5	0	5	5	0	0
10:40	Sortie vers sangrava	Oui	Oui	Oui	5	0	5	0	5	5	0	0
11:30	marche du betail	Oui	Oui	Oui	5	0	5	0	5	5	0	0
11:06	Azenk	Oui	Oui	Oui	5	0	5	0	5	5	0	0
Totaux					50	0	50	0	50	50	0	0

AUTORITE DE REGULATION

Direction des Télécommunications

FICHE D'ENQUETE SUR LA QUALITE DE SERVICE DES OPERATEURS DE MOBILES

FICHE N° 30

Ville : Tintane

Opérateur : MATTEL

Date : 25/10/2008

Heure	Lieu de test	Couverture			Appels effectués	Appels échoués	Appels aboutis	Appels coupés	Appels sans coupure	Qualité Auditive		
		l'extérieur à	Int. Véhicule	Au 1er mur						Parfaite	Accept.	Mauvaise
12:11	sortie vers Nouakchott	Oui	Oui	Oui	5	0	5	0	5	5	0	0
12:17	Nouamleine	Oui	Oui	Oui	5	0	5	0	5	5	0	0
12:04	marche	Oui	Oui	Oui	5	0	5	0	5	5	0	0
11:56	marche du betail	Oui	Oui	Oui	5	0	5	0	5	5	0	0
11:49	Zouerate	Oui	Oui	Oui	5	0	5	0	5	5	0	0
11:36	Garage	Oui	Oui	Oui	5	0	5	0	5	5	0	0
11:30	Ehel moukhelwe	Oui	Oui	Oui	5	0	5	0	5	5	0	0
11:23	taiba	Oui	Oui	Oui	5	0	5	0	5	5	0	0
11:15	El mechrou	Oui	Oui	Oui	5	0	5	0	5	5	0	0
11:42	Centrale SOMELEC	Oui	Oui	Oui	5	0	5	0	5	5	0	0
Totaux					50	0	50	0	50	50	0	0

AUTORITE DE REGULATION

Direction des Télécommunications

FICHE D'ENQUETE SUR LA QUALITE DE SERVICE DES OPERATEURS DE MOBILES

FICHE N° 33

Ville : Guérou

Opérateur : MATTEL

Date : 25/10/2008

Heure	Lieu de test	Couverture			Appels effectués	Appels échoués	Appels aboutis	Appels coupés	Appels sans coupure	Qualité Auditive		
		l'extérieur à	Int. Véhicule	Au 1er mur						Parfaite	Accept.	Mauvaise
19:39	quartier oulad Brahim	Oui	Oui	Oui	5	0	5	0	5	5	0	0
20:34	CSA	Oui	Oui	Oui	5	2	3	0	3	3	0	0
20:28	virage fast food	Oui	Oui	Oui	5	0	5	0	5	5	0	0
20:22	lycee de guerou	Oui	Oui	Oui	5	0	5	0	5	5	0	0
20:16	dispensaire guerou	Oui	Oui	Oui	5	0	5	0	5	5	0	0
20:10	lemtewegue	Oui	Oui	Oui	5	0	5	0	5	5	0	0
20:03	clinique Towfik	Oui	Oui	Oui	5	0	5	0	5	5	0	0
19:57	quartier Oulad Elemine	Oui	Oui	Oui	5	1	4	0	4	4	0	0
19:15	sortie vers kiffa	Oui	Oui	Oui	5	0	5	0	5	5	0	0
19:45	quartier tlamid	Oui	Oui	Oui	5	0	5	0	5	5	0	0
19:33	Etablissement El misbah	Oui	Oui	Oui	5	0	5	0	5	5	0	0
19:27	marche Mahfoudh	Oui	Oui	Oui	5	0	5	0	5	5	0	0
19:21	mosquee tweyirt	Oui	Oui	Oui	5	0	5	0	5	5	0	0
06:40	sortie vers Nouakchott	Oui	Oui	Oui	5	0	5	0	5	5	0	0
19:51	quarteir Ehel Taleb Abeidi	Oui	Oui	Oui	5	0	5	0	5	5	0	0
Totaux					75	3	72	0	72	72	0	0

AUTORITE DE REGULATION

Direction des Télécommunications

FICHE D'ENQUETE SUR LA QUALITE DE SERVICE DES OPERATEURS DE MOBILES

FICHE N° 3

Ville : Atar

Opérateur : Mauritel (Mobiles)

Date : 20/10/2008

Heure	Lieu de test	Couverture			Appels effectués	Appels échoués	Appels aboutis	Appels coupés	Appels sans coupure	Qualité Auditive		
		l'extérieur à	Int. Véhicule	Au 1er mur						Parfaite	Accept.	Mauvaise
21:18	Hôpital Régional	Oui	Oui	Oui	5	0	5	0	5	5	0	0
19:07	Agence Twemira	Oui	Oui	Oui	5	0	5	0	5	5	0	0
21:23	Carrefour Ehl Kbar	Oui	Oui	Oui	5	0	5	0	5	5	0	0
21:11	Q. Tweguinda (Ehl Hemedi)	Oui	Oui	Oui	5	0	5	0	5	5	0	0
21:05	Q. Edebay (Ecole 8)	Oui	Oui	Oui	5	2	3	0	3	3	0	0
20:56	le Wali (Dom)	Oui	Oui	Oui	5	1	4	0	4	4	0	0
20:51	Aliance	Oui	Oui	Oui	5	4	1	0	1	1	0	0
20:46	Q. Rabtt (dom Nouegued)	Oui	Oui	Oui	5	1	4	0	4	4	0	0
20:38	Mosquée Ifriqya	Oui	Oui	Oui	5	0	5	0	5	5	0	0
20:27	Q. Kenewal (Dom Ahemeda)	Oui	Oui	Oui	5	0	5	0	5	5	0	0
19:14	Mosquée Gnemritt	Oui	Oui	Oui	5	0	5	0	5	5	0	0
20:23	Q. Kenewal (Mahadra El Imane)	Oui	Oui	Oui	5	0	5	0	5	5	0	0
19:21	Sitaty Organisation	Oui	Oui	Oui	5	2	3	0	3	3	0	0
19:28	Q. Mbarka Emara (Dom ehl Mina)	Oui	Oui	Oui	5	0	5	0	5	5	0	0
19:37	Dayra	Oui	Oui	Oui	5	1	4	0	4	4	0	0
19:44	Ecole 7 (Mbarka Amara)	Oui	Oui	Oui	5	4	1	0	1	1	0	0
19:51	Q. Chalag (dom Amar)	Oui	Oui	Oui	5	2	3	0	3	3	0	0
20:00	Q. Zelaa,	Oui	Oui	Oui	5	0	5	0	5	5	0	0
20:08	Somasert	Oui	Oui	Oui	5	1	4	0	4	4	0	0
20:17	Mosquée Twezigt	Oui	Oui	Oui	5	1	4	0	4	4	0	0
Totaux					100	19	81	0	81	81	0	0

AUTORITE DE REGULATION

Direction des Télécommunications

FICHE D'ENQUETE SUR LA QUALITE DE SERVICE DES OPERATEURS DE MOBILES

FICHE N° 5

Ville : Akjoujt

Opérateur : Mauritel (Mobiles)

Date : 21/10/2008

Heure	Lieu de test	Couverture			Appels effectués	Appels échoués	Appels aboutis	Appels coupés	Appels sans coupure	Qualité Auditive		
		L'extérieur à	Int. Véhicule	Au 1er mur						Parfaite	Accept.	Mauvaise
19:19	Q. Edebay (Arqudir)	Oui	Oui	Oui	5	2	3	0	3	3	0	0
19:50	Domicile du Gouverneur	Oui	Oui	Oui	5	0	5	0	5	5	0	0
20:30	Auberge Lejouad	Oui	Oui	Oui	5	0	5	0	5	5	0	0
20:18	Q. Cité (Dom Ely Baba)	Oui	Oui	Oui	5	0	5	0	5	5	0	0
20:12	Centrale électrique	Oui	Oui	Oui	5	0	5	0	5	5	0	0
20:05	Office du Cinéma	Oui	Oui	Oui	5	1	4	0	4	4	0	0
19:58	Mosquée des logements	Oui	Oui	Oui	5	0	5	0	5	5	0	0
20:37	Restaurant Tagant	Oui	Oui	Oui	5	0	5	0	5	5	0	0
19:42	Quartier les Jardains	Oui	Oui	Oui	5	1	4	1	3	3	0	0
19:37	Club MCM	Oui	Oui	Oui	5	0	5	1	4	4	0	0
19:02	Epicerie Noujoum (Marché)	Oui	Oui	Oui	5	0	5	0	5	5	0	0
19:25	Marché Edebay	Oui	Oui	Oui	5	1	4	0	4	4	0	0
19:15	Q. Edebay (Dom Began)	Oui	Oui	Oui	5	0	5	0	5	5	0	0
19:10	Mosquée Ancienne Marché	Oui	Oui	Oui	5	2	3	0	3	3	0	0
19:30	Q. Edebay (Jardains)	Oui	Oui	Oui	5	2	3	0	3	3	0	0
Totaux					75	9	66	2	64	64	0	0

AUTORITE DE REGULATION

Direction des Télécommunications

FICHE D'ENQUETE SUR LA QUALITE DE SERVICE DES OPERATEURS DE MOBILES

FICHE N° 6

Ville : Boutilimitt

Opérateur : Mauritel (Mobiles)

Date : 22/10/2008

Heure	Lieu de test	Couverture			Appels effectués	Appels échoués	Appels aboutis	Appels coupés	Appels sans coupure	Qualité Auditive		
		l'extérieur à	Int. Véhicule	Au 1er mur						Parfaite	Accept.	Mauvaise
12:19	Hotel de ville	Oui	Oui	Oui	5	0	5	0	5	5	0	0
12:25	Agence BMCI	Oui	Oui	Oui	5	0	5	0	5	5	0	0
12:45	Station Zemzem	Oui	Oui	Oui	5	0	5	0	5	5	0	0
12:33	Epicerie El Qods	Oui	Oui	Oui	5	0	5	1	4	4	0	0
12:04	Ancien Institut	Oui	Oui	Oui	5	0	5	0	5	5	0	0
11:40	Cabinet dentaire Al Itkane	Oui	Oui	Oui	5	3	2	0	2	2	0	0
11:58	Hotel Boutilimitt	Oui	Oui	Oui	5	0	5	0	5	5	0	0
12:10	Mosquée Ehl Cheikh Sidya	Oui	Oui	Oui	5	0	5	0	5	5	0	0
11:53	Garage NKC	Oui	Oui	Oui	5	0	5	0	5	5	0	0
12:38	Hopital Boutilimitt	Oui	Oui	Oui	5	0	5	0	5	5	0	0
Totaux					50	3	47	1	46	46	0	0

AUTORITE DE REGULATION

Direction des Télécommunications

FICHE D'ENQUETE SUR LA QUALITE DE SERVICE DES OPERATEURS DE MOBILES

FICHE N° 7

Ville : R'kiz

Opérateur : Mauritel (Mobiles)

Date : 22/10/2008

Heure	Lieu de test	Couverture			Appels effectués	Appels échoués	Appels aboutis	Appels coupés	Appels sans coupure	Qualité Auditive		
		l'extérieur à	Int. Véhicule	Au 1er mur						Parfaite	Accept.	Mauvaise
19:30	Q. Jedida	Oui	Oui	Oui	5	0	5	0	5	5	0	0
20:15	Q. Talhaya	Oui	Oui	Oui	5	3	2	0	2	2	0	0
20:07	Maison du livre	Oui	Oui	Oui	5	0	5	0	5	5	0	0
20:00	Q. Wlad Deimane	Oui	Oui	Oui	5	0	5	0	5	5	0	0
19:53	Centrale électrique	Oui	Oui	Oui	5	0	5	0	5	5	0	0
19:38	Brigade Gendarmerie	Oui	Oui	Oui	5	0	5	0	5	5	0	0
19:25	Helett Oude	Oui	Oui	Oui	5	0	5	0	5	5	0	0
19:18	CAPEC (PSI)	Oui	Oui	Oui	5	0	5	0	5	5	0	0
19:13	Dispensaire	Oui	Oui	Oui	5	0	5	0	5	5	0	0
19:45	Q. El Hadar	Oui	Oui	Oui	5	0	5	0	5	5	0	0
		<i>Totaux</i>			50	3	47	0	47	47	0	0

AUTORITE DE REGULATION

Direction des Télécommunications

FICHE D'ENQUETE SUR LA QUALITE DE SERVICE DES OPERATEURS DE MOBILES

FICHE N° 8

Ville : Méderedra

Opérateur : Mauritel (Mobiles)

Date : 23/10/2008

Heure	Lieu de test	Couverture			Appels effectués	Appels échoués	Appels aboutis	Appels coupés	Appels sans coupure	Qualité Auditive		
		l'extérieur à	Int. Véhicule	Au 1er mur						Parfaite	Accept.	Mauvaise
11:47	Ecole I (El Heitt)	Oui	Oui	Oui	5	0	5	0	5	5	0	0
11:53	Mosquée Cheikh Hacem Cissé	Oui	Oui	Oui	5	0	5	0	5	5	0	0
11:59	Mosquée Ahmed Khaled	Oui	Oui	Oui	5	0	5	0	5	5	0	0
12:15	le Hakem	Oui	Oui	Oui	5	0	5	0	2	2	0	0
11:33	Mosquée Lehseye	Oui	Oui	Oui	5	3	2	0	2	2	0	0
11:25	Q. Egda elhass (Dom Addah)	Oui	Oui	Oui	5	0	5	0	5	5	0	0
11:19	Lycée	Oui	Oui	Oui	5	0	5	0	5	5	0	0
11:13	Jardin d'enfants Kemal (Médina)	Oui	Oui	Oui	5	0	5	0	5	5	0	0
12:07	le Marché (Garage NKC)	Oui	Oui	Oui	5	0	5	0	5	5	0	0
11:40	Mosquée Koweit (El gode)	Oui	Oui	Oui	5	0	5	0	5	5	0	0
Totaux					50	3	47	0	44	44	0	0

AUTORITE DE REGULATION

Direction des Télécommunications

FICHE D'ENQUETE SUR LA QUALITE DE SERVICE DES OPERATEURS DE MOBILES

FICHE N° 11

Ville : Nouadhibou

Opérateur : Mauritel (Mobiles)

Date : 25/10/2008

Heure	Lieu de test	Couverture			Appels effectués	Appels échoués	Appels aboutis	Appels coupés	Appels sans coupure	Qualité Auditive		
		à l'extérieur	Int. Véhicule	Au 1er mur						Parfaite	Accept.	Mauvaise
11:34	Agence BMCI	Oui	Oui	Oui	5	2	3	0	3	3	0	0
12:30	Marché MINA	Oui	Oui	Oui	5	0	5	0	5	5	0	0
12:05	Hotel Oasian (CANSADO)	Oui	Oui	Oui	5	0	5	0	5	5	0	0
11:58	Point Central (SNIM)	Oui	Oui	Oui	5	0	5	0	5	5	0	0
19:28	Mosquée Dubai 1	Oui	Oui	Oui	5	0	5	0	5	5	0	0
11:40	MCP (Port)	Oui	Oui	Oui	5	0	5	0	5	5	0	0
19:51	Mosquée Redwane	Oui	Oui	Oui	5	0	5	0	5	5	0	0
11:28	Port Artisanal	Oui	Oui	Oui	5	1	4	0	4	4	0	0
11:22	Golf de repos (Port artisanal)	Oui	Oui	Oui	5	0	5	0	5	5	0	0
11:45	ALMAP (Port)	Oui	Oui	Oui	5	0	5	0	5	5	0	0
19:35	Appartements Corniche (Dubai)	Oui	Oui	Oui	5	0	5	0	5	5	0	0
19:45	Carrefour Nkheila	Oui	Oui	Oui	5	2	3	0	3	3	0	0
20:00	Institut Abdellah Ibn Yacin (Elguirane)	Oui	Oui	Oui	5	0	5	0	5	5	0	0
20:06	Ecole 4 (Elguirane)	Oui	Oui	Oui	5	0	5	0	5	5	0	0
20:12	Zawia Cheikh Med Elmami (Elhara)	Oui	Oui	Oui	5	0	5	0	5	5	0	0
20:20	Boulangerie 2001 (Leareiguib)	Oui	Oui	Oui	5	0	5	0	5	5	0	0
20:27	Mosquée Abdelvettah (Kra Nesrani)	Oui	Oui	Oui	5	0	5	0	5	5	0	0
20:11	Boualgerie KELCHI (6 Robinet)	Oui	Oui	Oui	5	0	5	0	5	5	0	0
11:15	Point Chaud	Oui	Oui	Oui	5	0	5	0	5	5	0	0
19:40	Hotel Muaritalia (Dubai)	Oui	Oui	Oui	5	0	5	0	5	5	0	0
19:38	Garage CANSADO	Oui	Oui	Oui	5	0	5	0	5	5	0	0
11:10	la Wilya	Oui	Oui	Oui	5	0	5	0	5	5	0	0
20:22	Police Moutevegiratt	Oui	Oui	Oui	5	0	5	0	5	5	0	0
19:43	Epicerie Carrefour	Oui	Oui	Oui	5	0	5	0	5	5	0	0
19:50	appartements Sahel (Bagdad)	Oui	Oui	Oui	5	0	5	0	5	5	0	0
19:55	ONG Debangoo (Bagdad)	Oui	Oui	Oui	5	0	5	0	5	5	0	0

20:01	Boulangerie Al Adala (Bagdag)	Oui	Oui	Oui	5	0	5	0	5	5	0	0
20:07	Compagnie (6 Robinet)	Oui	Oui	Oui	5	2	3	0	3	3	0	0
20:16	Gare Routière	Oui	Oui	Oui	5	0	5	0	5	5	0	0
20:27	Ecole 10 (Moutevegiratt)	Oui	Oui	Oui	5	0	5	0	5	5	0	0
21:00	Etage Dweida	Oui	Oui	Oui	5	0	5	0	5	5	0	0
21:27	Carrefour SOCOGIM	Oui	Oui	Oui	5	1	4	0	4	4	0	0
21:21	Police Jedida 2	Oui	Oui	Oui	5	0	5	0	5	5	0	0
21:05	Boulangerie Centrale (4 robinet)	Oui	Oui	Oui	5	0	5	0	5	5	0	0
20:35	Hopital Regional	Oui	Oui	Oui	5	0	5	0	5	5	0	0
20:55	Salon Coiffure cher Dyena (5 robinet)	Oui	Oui	Oui	5	0	5	0	5	5	0	0
20:50	le Marché du 5ième	Oui	Oui	Oui	5	0	5	0	5	5	0	0
20:45	Police Jedida 1	Oui	Oui	Oui	5	0	5	0	5	5	0	0
20:40	Carrefour SALA	Oui	Oui	Oui	5	0	5	0	5	5	0	0
21:15	Hotel Nessiba	Oui	Oui	Oui	5	0	5	0	5	5	0	0
Totaux					200	8	192	0	192	192	0	0

AUTORITE DE REGULATION

Direction des Télécommunications

FICHE D'ENQUETE SUR LA QUALITE DE SERVICE DES OPERATEURS DE MOBILES

FICHE N° 13

Ville : Tidjikja

Opérateur : Mauritel (Mobiles)

Date : 19/10/2008

Heure	Lieu de test	Couverture			Appels effectués	Appels échoués	Appels aboutis	Appels coupés	Appels sans coupure	Qualité Auditive		
		l'extérieur	à Véhicule	Int. mur Au 1er						Parfaite	Accept.	Mauvaise
20:01	Lycee	Oui	Oui	Oui	5	0	5	0	5	5	0	0
20:59	Echemsiyat cyber chinguit	Oui	Oui	Oui	5	0	5	0	5	5	0	0
20:54	Ecole Chemsiyat	Oui	Oui	Oui	5	0	5	0	5	5	0	0
20:48	medina	Oui	Oui	Oui	5	0	5	0	5	5	0	0
20:18	El argoub	Oui	Oui	Oui	5	0	5	0	5	5	0	0
20:25	El maleh	Oui	Oui	Oui	5	0	5	0	5	5	0	0
20:10	logement de la garde	Oui	Oui	Oui	5	0	5	0	5	5	0	0
19:48	Ezzira	Oui	Oui	Oui	5	0	5	0	5	5	0	0
19:40	Marche	Oui	Oui	Oui	5	0	5	0	5	5	0	0
19:34	SNDE	Oui	Oui	Oui	5	0	5	0	5	5	0	0
19:27	Aghagnit 2	Oui	Oui	Oui	5	0	5	0	5	5	0	0
19:22	Aghagnit 1	Oui	Oui	Oui	5	0	5	0	5	5	0	0
19:15	Domicile Abdellahi Ould Smael	Oui	Oui	Oui	5	0	5	0	5	5	0	0
19:54	Ecole 5	Oui	Oui	Oui	5	0	5	0	5	5	0	0
20:44	Auberge les phares du desert	Oui	Oui	Oui	5	0	5	0	5	5	0	0
Totaux					75	0	75	0	75	75	0	0

AUTORITE DE REGULATION

Direction des Télécommunications

FICHE D'ENQUETE SUR LA QUALITE DE SERVICE DES OPERATEURS DE MOBILES

FICHE N° 15

Ville : Kiffa

Opérateur : Mauritel (Mobiles)

Date : 20/10/2008

Heure	Lieu de test	Couverture			Appels effectués	Appels échoués	Appels aboutis	Appels coupés	Appels sans coupure	Qualité Auditive		
		L'extérieur à	Int. Véhicule	Au 1er mur						Parfaite	Accept.	Mauvaise
20:55	lemantat station smp atlas	Oui	Oui	Oui	5	2	3	0	3	3	0	0
20:08	hopital regional	Oui	Oui	Oui	5	0	5	0	5	5	0	0
20:15	sagatar csa	Oui	Oui	Oui	5	0	5	0	5	5	0	0
20:23	sorti vers legran	Oui	Oui	Oui	5	2	3	0	3	3	0	0
20:30	sagatar dom.esevih	Oui	Oui	Oui	5	1	4	0	4	4	0	0
20:40	marche segatar	Oui	Oui	Oui	5	0	5	0	5	5	0	0
20:50	el verdouse	Oui	Oui	Oui	5	1	4	0	4	4	0	0
19:43	sonader	Oui	Oui	Oui	5	1	4	0	4	4	0	0
21:02	riadh dom. Abdi old smael	Oui	Oui	Oui	5	0	5	0	5	5	0	0
20:45	mseigula mosque ould sidi yahya	Oui	Oui	Oui	5	2	3	0	3	3	0	0
20:00	el guadima ecole 4	Oui	Oui	Oui	5	2	3	0	3	3	0	0
19:50	ecole 2	Oui	Oui	Oui	5	0	5	0	5	5	0	0
19:38	legleyegue episerie el kodse	Oui	Oui	Oui	5	2	3	0	3	3	0	0
19:35	marche el jedida 2	Oui	Oui	Oui	5	1	4	0	4	4	0	0
19:30	Marche el jedida 1	Oui	Oui	Oui	5	4	1	1	0	0	0	0
19:22	gare routiere	Oui	Oui	Oui	5	0	5	0	5	5	0	0
19:10	tweimirt station toal	Oui	Oui	Oui	5	0	5	1	4	4	0	0
19:00	tweimirt station star	Oui	Oui	Oui	5	2	3	0	3	3	0	0
19:00	nozha sortie vers tintan	Oui	Oui	Oui	5	0	5	0	5	5	0	0
19:55	gomez dom.ehl ahmed taleb	Oui	Oui	Oui	5	1	4	0	4	4	0	0
Totaux					100	21	79	2	77	77	0	0

AUTORITE DE REGULATION

Direction des Télécommunications

FICHE D'ENQUETE SUR LA QUALITE DE SERVICE DES OPERATEURS DE MOBILES

FICHE N° 16

Ville : Aioun

Opérateur : Mauritel (Mobiles)

Date : 21/10/2008

Heure	Lieu de test	Couverture			Appels effectués	Appels échoués	Appels aboutis	Appels coupés	Appels sans coupure	Qualité Auditive		
		L'extérieur à	Int. Véhicule	Au 1er mur						Parfaite	Accept.	Mauvaise
19:30	dom m'barka mint chah	Oui	Oui	Oui	5	0	5	0	5	5	0	0
19:00	el edalla	Oui	Oui	Oui	5	0	5	0	5	5	0	0
19:05	sortie vers kobeni	Oui	Oui	Oui	5	0	5	1	4	4		0
19:10	legneba	Oui	Oui	Oui	5	0	5	0	5	5	0	0
19:23	station star sortie vers timbedra	Oui	Oui	Oui	5	2	3	0	3	3	0	0
20:18	batha	Oui	Oui	Oui	5	0	5	0	5	5	0	0
20:25	dakhla	Oui	Oui	Oui	5	0	5	0	5	5	0	0
20:13	marche	Oui	Oui	Oui	5	0	5	0	5	5	0	0
20:06	eclé khweindi	Oui	Oui	Oui	5	1	4	0	4	4	0	0
20:00	gare routiere	Oui	Oui	Oui	5	1	4	0	4	4	0	0
19:51	hopital regional	Oui	Oui	Oui	5	0	5	0	5	5	0	0
19:47	el wilaya	Oui	Oui	Oui	5	0	5	0	5	5	0	0
19:41	ecole meteo	Oui	Oui	Oui	5	1	4	0	4	4	0	0
19:36	gleb ezble	Oui	Oui	Oui	5	0	5	0	5	5	0	0
19:16	carefour kobeni	Oui	Oui	Oui	5	0	5	0	5	5	0	0
Totaux					75	5	70	1	69	69	0	0

AUTORITE DE REGULATION

Direction des Télécommunications

FICHE D'ENQUETE SUR LA QUALITE DE SERVICE DES OPERATEURS DE MOBILES

FICHE N° 17

Ville : Néma

Opérateur : Mauritel (Mobiles)

Date : 22/10/2008

Heure	Lieu de test	Couverture			Appels effectués	Appels échoués	Appels aboutis	Appels coupés	Appels sans coupure	Qualité Auditive		
		l'extérieur à	Int. Véhicule	Au 1er mur						Parfaite	Accept.	Mauvaise
19:32	le marche	Oui	Oui	Oui	5	1	4	0	4	4	0	0
20:03	ehl lekweima	Oui	Oui	Oui	5	0	5	0	5	5	0	0
20:58	savha	Oui	Oui	Oui	5	2	3	0	3	3	0	0
20:51	chewvia	Oui	Oui	Oui	5	0	5	0	5	5	0	0
20:45	sortie vers nktt	Oui	Oui	Oui	5	0	5	0	5	5	0	0
20:38	bakar ma slla	Oui	Oui	Oui	5	0	5	0	5	5	0	0
20:32	palaid de justice	Oui	Oui	Oui	5	0	5	0	5	5	0	0
20:25	hopital regional	Oui	Oui	Oui	5	0	5	0	5	5	0	0
19:57	el jedida	Oui	Oui	Oui	5	0	5	0	5	5	0	0
19:38	kelba	Oui	Oui	Oui	5	0	5	0	5	5	0	0
19:26	idelba dom, ehl sidi ali	Oui	Oui	Oui	5	0	5	0	5	5	0	0
19:20	idelba mosque sidi ould beye	Oui	Oui	Oui	5	2	3	0	3	3	0	0
19:10	lebreiche	Oui	Oui	Oui	5	2	3	0	3	3	0	0
19:00	mgeizira	Oui	Oui	Oui	5	2	3	1	2	2	0	0
19:45	elevage	Oui	Oui	Oui	5	0	5	0	5	5	0	0
Totaux					75	9	66	1	65	65	0	0

AUTORITE DE REGULATION

Direction des Télécommunications

FICHE D'ENQUETE SUR LA QUALITE DE SERVICE DES OPERATEURS DE MOBILES

FICHE N° 19

Ville : Bassiknou

Opérateur : Mauritel (Mobiles)

Date : 23/10/2008

Heure	Lieu de test	Couverture			Appels effectués	Appels échoués	Appels aboutis	Appels coupés	Appels sans coupure	Qualité Auditive		
		à l'extérieur	Int. Véhicule	Au 1er mur						Parfaite	Accept.	Mauvaise
19:35	El Hassi El maleh	Oui	Oui	Oui	5	2	3	0	3	3	0	0
20:00	Quartier Mattel	Oui	Oui	Oui	5	0	5	0	5	5	0	0
20:10	Quartier Ehel Elati	Oui	Oui	Oui	5	0	5	0	5	5	0	0
19:52	Quartier SOMELEC	Oui	Oui	Oui	5	1	4	0	4	4	0	0
19:45	marche du betail	Oui	Oui	Oui	5	0	5	0	5	5	0	0
19:20	Quartier lebrabiche	Oui	Oui	Oui	5	0	5	0	5	5	0	0
19:14	Dar El Kitab	Oui	Oui	Oui	5	0	5	0	5	5	0	0
19:00	Prefecture	Oui	Oui	Oui	5	0	5	0	5	5	0	0
19:07	Bakar Ma salla	Oui	Oui	Oui	5	0	5	0	5	5	0	0
19:28	dle Med lemneould Ely	Oui	Oui	Oui	5	0	5	0	5	5	0	0
		Totaux			50	3	47	0	47	47	0	0

AUTORITE DE REGULATION

Direction des Télécommunications

FICHE D'ENQUETE SUR LA QUALITE DE SERVICE DES OPERATEURS DE MOBILES

FICHE N° 21

Ville : Aleg

Opérateur : Mauritel (Mobiles)

Date : 26/10/2008

Heure	Lieu de test	Couverture			Appels effectués	Appels échoués	Appels aboutis	Appels coupés	Appels sans coupure	Qualité Auditive		
		l'extérieur à	Int. Véhicule	Au 1er mur						Parfaite	Accept.	Mauvaise
20:24	pharmacie el baraka	Oui	Oui	Oui	5	0	5	0	5	5	0	0
19:00	sortie vers Magtalahjar	Oui	Oui	Oui	5	0	5	0	5	5	0	0
20:30	station ould cheikh mohamedou	Oui	Oui	Oui	5	0	5	0	5	5	0	0
20:17	medina 2	Oui	Oui	Oui	5	0	5	0	5	5	0	0
20:11	medina 1	Oui	Oui	Oui	5	0	5	0	5	5	0	0
20:05	station star sortie vers Nktt	Oui	Oui	Oui	5	0	5	0	5	5	0	0
19:58	liberte	Oui	Oui	Oui	5	0	5	0	5	5	0	0
19:52	el jedida	Oui	Oui	Oui	5	0	5	0	5	5	0	0
19:40	lycee d'Aleg	Oui	Oui	Oui	5	0	5	0	5	5	0	0
19:34	Paris(mosquee mint youness)	Oui	Oui	Oui	5	0	5	0	5	5	0	0
19:27	enessime 2	Oui	Oui	Oui	5	0	5	0	5	5	0	0
19:21	enessime 1	Oui	Oui	Oui	5	0	5	0	5	5	0	0
19:15	commune d'Aleg	Oui	Oui	Oui	5	0	5	0	5	5	0	0
19:07	El kebba	Oui	Oui	Oui	5	1	4	0	4	4	0	0
19:46	Paris(el ghare)	Oui	Oui	Oui	5	0	5	0	5	5	0	0
Totaux					75	1	74	0	74	74	0	0

AUTORITE DE REGULATION

Direction des Télécommunications

FICHE D'ENQUETE SUR LA QUALITE DE SERVICE DES OPERATEURS DE MOBILES

FICHE N° 23

Ville : Tembédra

Opérateur : Mauritel (Mobiles)

Date : 24/10/2008

Heure	Lieu de test	Couverture			Appels effectués	Appels échoués	Appels aboutis	Appels coupés	Appels sans coupure	Qualité Auditive		
		l'extérieur à	Int. Véhicule	Au 1er mur						Parfaite	Accept.	Mauvaise
19:59	centrale électrique	Oui	Oui	Oui	5	0	5	0	5	5	0	0
20:57	el jedida	Oui	Oui	Oui	5	0	5	0	5	5	0	0
20:50	quartier zoueyet marou	Oui	Oui	Oui	5	0	5	0	5	5	0	0
20:43	quartier chourva	Oui	Oui	Oui	5	0	5	0	5	5	0	0
20:37	m'balka	Oui	Oui	Oui	5	0	5	0	5	5	0	0
20:31	gare routière	Oui	Oui	Oui	5	0	5	0	5	5	0	0
20:25	lycée de timbedra	Oui	Oui	Oui	5	0	5	0	5	5	0	0
20:17	agence TAAMIN	Oui	Oui	Oui	5	0	5	0	5	5	0	0
19:22	Dar el kitab	Oui	Oui	Oui	5	0	5	0	5	5	0	0
20:05	station star Breikma	Oui	Oui	Oui	5	0	5	0	5	5	0	0
19:53	elb ennezaha	Oui	Oui	Oui	5	0	5	0	5	5	0	0
19:47	quartier administratif	Oui	Oui	Oui	5	0	5	0	5	5	0	0
19:36	edebaye 2	Oui	Oui	Oui	5	3	2	0	2	2	0	0
19:28	edebaye 1	Oui	Oui	Oui	5	0	5	0	5	5	0	0
20:11	agence BMCI	Oui	Oui	Oui	5	0	5	0	5	5	0	0
Totaux					75	3	72	0	72	72	0	0

AUTORITE DE REGULATION

Direction des Télécommunications

FICHE D'ENQUETE SUR LA QUALITE DE SERVICE DES OPERATEURS DE MOBILES

FICHE N° 26

Ville : Maghtaa-lahjar

Opérateur : Mauritel (Mobiles)

Date : 26/10/2008

Heure	Lieu de test	Couverture			Appels effectués	Appels échoués	Appels aboutis	Appels coupés	Appels sans coupure	Qualité Auditive		
		à l'extérieur	Int. Véhicule	Au 1er mur						Parfaite	Accept.	Mauvaise
11:12	Resto Yebreg	Oui	Oui	Oui	5	0	5	0	5	5	0	0
11:46	elmenhar	Oui	Oui	Oui	5	2	3	0	3	3	0	0
11:20	marche	Oui	Oui	Oui	5	0	5	0	5	5	0	0
11:30	marche du betail	Oui	Oui	Oui	5	5	0	0	0	0	0	0
11:00	Boubagja	Oui	Oui	Oui	5	0	5	0	5	5	0	0
11:06	Azenk	Oui	Oui	Oui	5	0	5	0	5	5	0	0
10:52	taliaa	Oui	Oui	Oui	5	0	5	0	5	5	0	0
10:46	el jedida	Oui	Oui	Oui	5	0	5	0	5	5	0	0
10:40	Sortie vers sangrava	Oui	Oui	Oui	5	0	5	0	5	5	0	0
11:40	Toug tghir	Oui	Oui	Oui	5	4	1	0	1	1	0	0
		Totaux			50	11	39	0	39	39	0	0

AUTORITE DE REGULATION

Direction des Télécommunications

FICHE D'ENQUETE SUR LA QUALITE DE SERVICE DES OPERATEURS DE MOBILES

FICHE N° 29

Ville : Tintane

Opérateur : Mauritel (Mobiles)

Date : 25/10/2008

Heure	Lieu de test	Couverture			Appels effectués	Appels échoués	Appels aboutis	Appels coupés	Appels sans coupure	Qualité Auditive		
		l'extérieur à	Int. Véhicule	Au 1er mur						Parfaite	Accept.	Mauvaise
11:49	Zouerate	Oui	Oui	Oui	5	0	5	0	5	5	0	0
12:17	Nouamleine	Oui	Oui	Oui	5	0	5	0	5	5	0	0
12:11	sortie vers Nouakchott	Oui	Oui	Oui	5	0	5	0	5	5	0	0
11:56	marche du betail	Oui	Oui	Oui	5	0	5	0	5	5	0	0
11:42	Centrale SOMELEC	Oui	Oui	Oui	5	0	5	0	5	5	0	0
11:36	Garage	Oui	Oui	Oui	5	1	4	0	4	4	0	0
11:30	Ehel moukhelwe	Oui	Oui	Oui	5	0	5	0	5	5	0	0
11:23	taiba	Oui	Oui	Oui	5	0	5	0	5	5	0	0
11:15	El mechrou	Oui	Oui	Oui	5	0	5	0	5	5	0	0
12:04	marche	Oui	Oui	Oui	5	0	5	0	5	5	0	0
		<i>Totaux</i>			50	1	49	0	49	49	0	0

AUTORITE DE REGULATION

Direction des Télécommunications

FICHE D'ENQUETE SUR LA QUALITE DE SERVICE DES OPERATEURS DE MOBILES

FICHE N° 32

Ville : Guérou

Opérateur : Mauritel (Mobiles)

Date : 25/10/2008

Heure	Lieu de test	Couverture			Appels effectués	Appels échoués	Appels aboutis	Appels coupés	Appels sans coupure	Qualité Auditive		
		l'extérieur à	Int. Véhicule	Au 1er mur						Parfaite	Accept.	Mauvaise
19:15	sortie vers kiffa	Oui	Oui	Oui	5	0	5	0	5	5	0	0
20:03	clinique Towfik	Oui	Oui	Oui	5	0	5	0	5	5	0	0
06:40	sortie vers Nouakchott	Oui	Oui	Oui	5	0	5	0	5	5	0	0
20:34	CSA	Oui	Oui	Oui	5	0	5	0	5	5	0	0
20:28	virage fast food	Oui	Oui	Oui	5	0	5	0	5	5	0	0
20:22	lycee de guerou	Oui	Oui	Oui	5	0	5	0	5	5	0	0
20:16	dispensaire guerou	Oui	Oui	Oui	5	0	5	0	5	5	0	0
20:10	lemtewegue	Oui	Oui	Oui	5	2	3	0	3	3	0	0
19:57	quartier Oulad Elemine	Oui	Oui	Oui	5	0	5	0	5	5	0	0
19:51	quarteir Ehel Taleb Abeidi	Oui	Oui	Oui	5	0	5	0	5	5	0	0
19:45	quartier tlamid	Oui	Oui	Oui	5	0	5	0	5	5	0	0
19:39	quartier oulad Brahim	Oui	Oui	Oui	5	0	5	0	5	5	0	0
19:33	Etablissement El misbah	Oui	Oui	Oui	5	0	5	0	5	5	0	0
19:21	mosquee tweyirt	Oui	Oui	Oui	5	0	5	0	5	5	0	0
19:27	marche Mahfoudh	Oui	Oui	Oui	5	0	5	0	5	5	0	0
Totaux					75	2	73	0	73	73	0	0

AUTORITE DE REGULATION

Direction des Télécommunications

FICHE D'ENQUETE SUR LA QUALITE DE SERVICE DES OPERATEURS DE MOBILES

FICHE N° 35

Ville : Bababé

Opérateur : Mauritel (Mobiles)

Date : 27/10/2008

Heure	Lieu de test	Couverture			Appels effectués	Appels échoués	Appels aboutis	Appels coupés	Appels sans coupure	Qualité Auditive		
		à l'extérieur	Int. Véhicule	Au 1er mur						Parfaite	Accept.	Mauvaise
11:53	Ecole 3	Oui	Oui	Oui	5	0	5	0	5	5	0	0
11:59	quartier garage	Oui	Oui	Oui	5	0	5	0	5	5	0	0
12:06	domicile ould lekwar	Oui	Oui	Oui	5	1	4	0	4	4	0	0
12:20	Herto	Oui	Oui	Oui	5	0	5	0	5	5	0	0
11:41	Ehel Nounou	Oui	Oui	Oui	5	1	4	0	4	4	0	0
11:35	Kebe Foulbe	Oui	Oui	Oui	5	0	5	0	5	5	0	0
11:26	centrale électrique	Oui	Oui	Oui	5	0	5	0	5	5	0	0
11:17	marche	Oui	Oui	Oui	5	0	5	0	5	5	0	0
12:12	founangue	Oui	Oui	Oui	5	0	5	0	5	5	0	0
11:47	Quartier Ehel Ahmed Abd	Oui	Oui	Oui	5	0	5	0	5	5	0	0
Totaux					50	2	48	0	48	48	0	0

AUTORITE DE REGULATION

Direction des Télécommunications

FICHE D'ENQUETE SUR LA QUALITE DE SERVICE DES OPERATEURS DE MOBILES

FICHE N° 37

Ville : Kaédi

Opérateur : Mauritel (Mobiles)

Date : 27/10/2008

Heure	Lieu de test	Couverture			Appels effectués	Appels échoués	Appels aboutis	Appels coupés	Appels sans coupure	Qualité Auditive		
		L'extérieur à	Int. Véhicule	Au 1er mur						Parfaite	Accept.	Mauvaise
20:43	marche	Oui	Oui	Oui	5	1	4	0	4	4	0	0
21:24	aéroport	Oui	Oui	Oui	5	0	5	0	5	5	0	0
21:15	wendama aéroport	Oui	Oui	Oui	5	0	5	0	5	5	0	0
21:07	hotel faboli	Oui	Oui	Oui	5	0	5	0	5	5	0	0
21:01	college wendama	Oui	Oui	Oui	5	0	5	0	5	5	0	0
20:49	toulde	Oui	Oui	Oui	5	0	5	0	5	5	0	0
20:37	gare routiere	Oui	Oui	Oui	5	0	5	0	5	5	0	0
20:31	ancien marche du betail	Oui	Oui	Oui	5	0	5	0	5	5	0	0
20:25	gataga	Oui	Oui	Oui	5	2	3	0	3	3	0	0
19:25	initi	Oui	Oui	Oui	5	0	5	0	5	5	0	0
20:55	dispensaire moderne	Oui	Oui	Oui	5	0	5	0	5	5	0	0
20:19	latin	Oui	Oui	Oui	5	0	5	0	5	5	0	0
19:19	tenzah	Oui	Oui	Oui	5	0	5	0	5	5	0	0
19:36	recherche	Oui	Oui	Oui	5	0	5	0	5	5	0	0
19:42	el kebba	Oui	Oui	Oui	5	0	5	0	5	5	0	0
19:48	el kebba 2	Oui	Oui	Oui	5	0	5	0	5	5	0	0
19:54	ecole el jedida	Oui	Oui	Oui	5	0	5	0	5	5	0	0
20:00	el jedida 2	Oui	Oui	Oui	5	0	5	0	5	5	0	0
20:06	base militaire	Oui	Oui	Oui	5	1	4	0	4	4	0	0
20:12	legleibat	Oui	Oui	Oui	5	0	5	0	5	5	0	0
Totaux					100	4	96	0	96	96	0	0

AUTORITE DE REGULATION

Direction des Télécommunications

FICHE D'ENQUETE SUR LA QUALITE DE SERVICE DES OPERATEURS DE MOBILES

FICHE N° 39

Ville : Boghé

Opérateur : Mauritel (Mobiles)

Date : 28/10/2008

Heure	Lieu de test	Couverture			Appels effectués	Appels échoués	Appels aboutis	Appels coupés	Appels sans coupure	Qualité Auditive		
		à l'extérieur	Int. Véhicule	Au 1er mur						Parfaite	Accept.	Mauvaise
19:06	boghe dow	Oui	Oui	Oui	5	0	5	0	5	5	0	0
19:52	welingara	Oui	Oui	Oui	5	0	5	0	5	5	0	0
20:16	el basra	Oui	Oui	Oui	5	0	5	0	5	5	0	0
20:10	gare routiere	Oui	Oui	Oui	5	1	4	0	4	4	0	0
20:04	nioli 3	Oui	Oui	Oui	5	0	5	0	5	5	0	0
19:58	domicile ndiaga	Oui	Oui	Oui	5	0	5	0	5	5	0	0
20:22	lemsafrine	Oui	Oui	Oui	5	0	5	0	5	5	0	0
19:46	legal soufalbe	Oui	Oui	Oui	5	0	5	0	5	5	0	0
19:40	dar el kitab	Oui	Oui	Oui	5	0	5	0	5	5	0	0
19:33	marche	Oui	Oui	Oui	5	0	5	0	5	5	0	0
19:27	tintiane	Oui	Oui	Oui	5	0	5	0	5	5	0	0
19:12	toulde	Oui	Oui	Oui	5	0	5	0	5	5	0	0
19:00	telex	Oui	Oui	Oui	5	1	4	0	4	4	0	0
20:30	gatourja	Oui	Oui	Oui	5	0	5	0	5	5	0	0
19:20	boghe less	Oui	Oui	Oui	5	0	5	0	5	5	0	0
Totaux					75	2	73	0	73	73	0	0

AUTORITE DE REGULATION

Direction des Télécommunications

FICHE D'ENQUETE SUR LA QUALITE DE SERVICE DES OPERATEURS DE MOBILES

FICHE N° 18

Ville : Néma

Opérateur : Chinguitel

Date : 22/10/2008

Heure	Lieu de test	Couverture			Appels effectués	Appels échoués	Appels aboutis	Appels coupés	Appels sans coupure	Qualité Auditive		
		L'extérieur à	Int. Véhicule	Au 1er mur						Parfaite	Accept.	Mauvaise
20:32	palais de justice	Oui	Oui	Oui	5	0	5	0	5	5	0	0
19:00	mgeizira	Oui	Oui	Oui	5	0	5	0	5	5	0	0
20:58	savha	Oui	Oui	Oui	5	0	5	0	5	5	0	0
20:51	chewvia	Oui	Oui	Oui	5	0	5	0	5	5	0	0
20:38	bakar ma salla	Oui	Oui	Oui	5	0	5	0	5	5	0	0
20:25	hopital regional	Oui	Oui	Oui	5	0	5	0	5	5	0	0
20:03	ehl lekweima	Oui	Oui	Oui	5	1	4	0	4	4	0	0
19:57	el jedida	Oui	Oui	Oui	5	0	5	0	5	5	0	0
19:45	elevage	Oui	Oui	Oui	5	0	5	0	5	5	0	0
19:38	kelba	Oui	Oui	Oui	5	0	5	0	5	5	0	0
19:32	le marche	Oui	Oui	Oui	5	1	4	0	4	4	0	0
19:26	idelba dom, ehl sidi ali	Oui	Oui	Oui	5	0	5	0	5	5	0	0
19:20	idelba mosque sidi ould beye	Oui	Oui	Oui	5	0	5	0	5	5	0	0
19:10	lebreiche	Oui	Oui	Oui	5	0	5	0	5	5	0	0
20:45	sortie vers nktt	Oui	Oui	Oui	5	1	4	0	4	4	0	0
Totaux					75	3	72	0	72	72	0	0

AUTORITE DE REGULATION

Direction des Télécommunications

FICHE D'ENQUETE SUR LA QUALITE DE SERVICE DES OPERATEURS DE MOBILES

FICHE N° 25

Ville : Tembédra

Opérateur : Chinguitel

Date : 24/10/2008

Heure	Lieu de test	Couverture			Appels effectués	Appels échoués	Appels aboutis	Appels coupés	Appels sans coupure	Qualité Auditive		
		l'extérieur à	Int. Véhicule	Au 1er mur						Parfaite	Accept.	Mauvaise
20:37	m'balka	Oui	Oui	Oui	5	0	5	0	5	5	0	0
20:11	agence BMCI	Oui	Oui	Oui	5	0	5	0	5	5	0	0
20:57	el jedida	Oui	Oui	Oui	5	0	5	0	5	5	0	0
20:43	quartier chourva	Oui	Oui	Oui	5	0	5	0	5	5	0	0
20:31	gare routiere	Oui	Oui	Oui	5	1	4	0	4	4	0	0
20:25	lycee de timbedra	Oui	Oui	Oui	5	0	5	0	5	5	0	0
20:17	agence TAAMIN	Oui	Oui	Oui	5	0	5	0	5	5	0	0
19:59	centrale électrique	Oui	Oui	Oui	5	0	5	0	5	5	0	0
19:53	elb ennezaha	Oui	Oui	Oui	5	0	5	0	5	5	0	0
19:47	quartier administratif	Oui	Oui	Oui	5	0	5	0	5	5	0	0
19:22	Dar el kitab	Oui	Oui	Oui	5	1	4	0	4	4	0	0
19:36	edebaye 2	Oui	Oui	Oui	5	0	5	0	5	5	0	0
20:50	quartier zoueyet marou	Oui	Oui	Oui	5	0	5	0	5	5	0	0
19:28	edebaye 1	Oui	Oui	Oui	5	0	5	0	5	5	0	0
20:05	station star Breikma	Oui	Oui	Oui	5	0	5	0	5	5	0	0
Totaux					75	2	73	0	73	73	0	0

AUTORITE DE REGULATION

Direction des Télécommunications

FICHE D'ENQUETE SUR LA QUALITE DE SERVICE DES OPERATEURS DE MOBILES

FICHE N° 28

Ville : Maghtaa-lahjar

Opérateur : Chinguitel

Date : 26/10/2008

Heure	Lieu de test	Couverture			Appels effectués	Appels échoués	Appels aboutis	Appels coupés	Appels sans coupure	Qualité Auditive		
		l'extérieur à	Int. Véhicule	Au 1er mur						Parfaite	Accept.	Mauvaise
11:30	marche du betail	Oui	Oui	Oui	5	0	5	0	5	5	0	0
11:40	Toug tghir	Oui	Oui	Oui	5	0	5	0	5	5	0	0
11:20	marche	Oui	Oui	Oui	5	0	5	0	5	5	0	0
11:12	Resto Yebreg	Oui	Oui	Oui	5	0	5	0	5	5	0	0
11:00	Boubagja	Oui	Oui	Oui	5	0	5	0	5	5	0	0
10:52	taliaa	Oui	Oui	Oui	5	0	5	0	5	5	0	0
10:46	el jedida	Oui	Oui	Oui	5	0	5	0	5	5	0	0
10:40	Sortie vers sangrava	Oui	Oui	Oui	5	0	5	0	5	5	0	0
11:06	Azenk	Oui	Oui	Oui	5	0	5	0	5	5	0	0
11:46	elmenhar	Oui	Oui	Oui	5	0	5	0	5	5	0	0
		Totaux			50	0	50	0	50	50	0	0

AUTORITE DE REGULATION

Direction des Télécommunications

FICHE D'ENQUETE SUR LA QUALITE DE SERVICE DES OPERATEURS DE MOBILES

FICHE N° 31

Ville : Tintane

Opérateur : Chinguitel

Date : 25/10/2008

Heure	Lieu de test	Couverture			Appels effectués	Appels échoués	Appels aboutis	Appels coupés	Appels sans coupure	Qualité Auditive		
		l'extérieur à	Int. Véhicule	Au 1er mur						Parfaite	Accept.	Mauvaise
11:36	Garage	Oui	Oui	Oui	5	0	5	0	5	5	0	0
12:17	Nouamleine	Oui	Oui	Oui	5	0	5	0	5	5	0	0
12:11	sortie vers Nouakchott	Oui	Oui	Oui	5	0	5	0	5	5	0	0
12:04	marche	Oui	Oui	Oui	5	0	5	0	5	5	0	0
11:56	marche du betail	Oui	Oui	Oui	5	0	5	0	5	5	0	0
11:42	Centrale SOMELEC	Oui	Oui	Oui	5	0	5	0	5	5	0	0
11:30	Ehel moukhelwe	Oui	Oui	Oui	5	0	5	0	5	5	0	0
11:23	taiba	Oui	Oui	Oui	5	0	5	0	5	5	0	0
11:15	El mechrou	Oui	Oui	Oui	5	0	5	0	5	5	0	0
11:49	Zouerate	Oui	Oui	Oui	5	0	5	0	5	5	0	0
Totaux					50	0	50	0	50	50	0	0

AUTORITE DE REGULATION

Direction des Télécommunications

FICHE D'ENQUETE SUR LA QUALITE DE SERVICE DES OPERATEURS DE MOBILES

FICHE N° 34

Ville : Guérou

Opérateur : Chinguitel

Date : 25/10/2008

Heure	Lieu de test	Couverture			Appels effectués	Appels échoués	Appels aboutis	Appels coupés	Appels sans coupure	Qualité Auditive		
		l'extérieur à	Int. Véhicule	Au 1er mur						Parfaite	Accept.	Mauvaise
19:39	quartier oulad Brahim	Oui	Oui	Oui	5	0	5	0	5	5	0	0
19:15	sortie vers kiffa	Oui	Oui	Oui	5	0	5	0	5	5	0	0
19:21	mosquee tweyirt	Oui	Oui	Oui	5	0	5	0	5	5	0	0
19:27	marche Mahfoudh	Oui	Oui	Oui	5	0	5	0	5	5	0	0
19:45	quartier tlamid	Oui	Oui	Oui	5	0	5	0	5	5	0	0
19:51	quartier Ehel Taleb Abeidi	Oui	Oui	Oui	5	0	5	0	5	5	0	0
19:57	quartier Oulad Elemine	Oui	Oui	Oui	5	0	5	0	5	5	0	0
20:03	clinique Towfik	Oui	Oui	Oui	5	0	5	0	5	5	0	0
20:10	lemtewegue	Oui	Oui	Oui	5	0	5	0	5	5	0	0
20:16	dispensaire guerou	Oui	Oui	Oui	5	0	5	0	5	5	0	0
20:22	lycee de guerou	Oui	Oui	Oui	5	0	5	0	5	5	0	0
20:28	virage fast food	Oui	Oui	Oui	5	0	5	0	5	5	0	0
20:34	CSA	Oui	Oui	Oui	5	0	5	0	5	5	0	0
06:40	sortie vers Nouakchott	Oui	Oui	Oui	5	0	5	0	5	5	0	0
19:33	Etablissement El misbah	Oui	Oui	Oui	5	0	5	0	5	5	0	0
Totaux					75	0	75	0	75	75	0	0

AUTORITE DE REGULATION

Direction des Télécommunications

FICHE D'ENQUETE SUR LA QUALITE DE SERVICE DES OPERATEURS DE MOBILES

FICHE N° 36

Ville : Bababé

Opérateur : Chinguitel

Date : 27/10/2008

Heure	Lieu de test	Couverture			Appels effectués	Appels échoués	Appels aboutis	Appels coupés	Appels sans coupure	Qualité Auditive		
		à l'extérieur	Int. Véhicule	Au 1er mur						Parfaite	Accept.	Mauvaise
11:47	Quartier Ehel Ahmed Abd	Oui	Oui	Oui	5	5	0	0	0	0	0	0
12:20	Herto	Oui	Oui	Oui	5	5	0	0	0	0	0	0
12:12	founangue	Oui	Oui	Oui	5	5	0	0	0	0	0	0
12:06	domicile ould lekwar	Oui	Oui	Oui	5	5	0	0	0	0	0	0
11:53	Ecole 3	Oui	Oui	Oui	5	5	0	0	0	0	0	0
11:41	Ehel Nounou	Oui	Oui	Oui	5	5	0	0	0	0	0	0
11:35	Kebe Foulbe	Oui	Oui	Oui	5	5	0	0	0	0	0	0
11:26	centrale électrique	Oui	Oui	Oui	5	5	0	0	0	0	0	0
11:17	marche	Oui	Oui	Oui	5	5	0	0	0	0	0	0
11:59	quartier garage	Oui	Oui	Oui	5	5	0	0	0	0	0	0
		Totaux			50	50	0	0	0	0	0	0

AUTORITE DE REGULATION

Direction des Télécommunications

FICHE D'ENQUETE SUR LA QUALITE DE SERVICE DES OPERATEURS DE MOBILES

FICHE N° 38

Ville : Kaédi

Opérateur : Chinguitel

Date : 27/10/2008

Heure	Lieu de test	Couverture			Appels effectués	Appels échoués	Appels aboutis	Appels coupés	Appels sans coupure	Qualité Auditive		
		L'extérieur à	Int. Véhicule	Au 1er mur						Parfaite	Accept.	Mauvaise
20:00	el jedida 2	Oui	Oui	Oui	5	0	5	0	5	5	0	0
20:31	ancien marche du betail	Oui	Oui	Oui	5	0	5	0	5	5	0	0
21:24	aeroort	Oui	Oui	Oui	5	0	5	0	5	5	0	0
21:15	wendama aeroport	Oui	Oui	Oui	5	0	5	0	5	5	0	0
21:07	hotel faboli	Oui	Oui	Oui	5	0	5	0	5	5	0	0
21:01	college wendama	Oui	Oui	Oui	5	0	5	0	5	5	0	0
20:55	dispensaire moderne	Oui	Oui	Oui	5	0	5	0	5	5	0	0
20:49	toulde	Oui	Oui	Oui	5	0	5	0	5	5	0	0
20:43	marche	Oui	Oui	Oui	5	0	5	0	5	5	0	0
20:37	gare routiere	Oui	Oui	Oui	5	0	5	0	5	5	0	0
19:36	recherche	Oui	Oui	Oui	5	0	5	0	5	5	0	0
20:12	legleibat	Oui	Oui	Oui	5	0	5	0	5	5	0	0
20:25	gataga	Oui	Oui	Oui	5	0	5	0	5	5	0	0
19:25	initi	Oui	Oui	Oui	5	0	5	0	5	5	0	0
19:42	el kebba	Oui	Oui	Oui	5	0	5	0	5	5	0	0
19:48	el kebba 2	Oui	Oui	Oui	5	0	5	0	5	5	0	0
19:54	ecole el jedida	Oui	Oui	Oui	5	0	5	0	5	5	0	0
20:06	base militaire	Oui	Oui	Oui	5	0	5	0	5	5	0	0
20:19	latin	Oui	Oui	Oui	5	0	5	0	5	5	0	0
19:19	tenzah	Oui	Oui	Oui	5	0	5	0	5	5	0	0
Totaux					100	0	100	0	100	100	0	0

AUTORITE DE REGULATION

Direction des Télécommunications

FICHE D'ENQUETE SUR LA QUALITE DE SERVICE DES OPERATEURS DE MOBILES

FICHE N° 40

Ville : Boghé

Opérateur : Chinguitel

Date : 28/10/2008

Heure	Lieu de test	Couverture			Appels effectués	Appels échoués	Appels aboutis	Appels coupés	Appels sans coupure	Qualité Auditive		
		L'extérieur à	Int. Véhicule	Au 1er mur						Parfaite	Accept.	Mauvaise
19:06	boghe dow	Oui	Oui	Oui	5	1	4	0	4	4	0	0
20:22	lemsafrine	Oui	Oui	Oui	5	0	5	0	5	5	0	0
19:52	welingara	Oui	Oui	Oui	5	0	5	0	5	5	0	0
20:16	el basra	Oui	Oui	Oui	5	0	5	0	5	5	0	0
20:10	gare routiere	Oui	Oui	Oui	5	0	5	0	5	5	0	0
20:04	nioli 3	Oui	Oui	Oui	5	0	5	0	5	5	0	0
19:58	domicile ndiaga	Oui	Oui	Oui	5	0	5	0	5	5	0	0
19:46	legal soufalbe	Oui	Oui	Oui	5	1	4	0	4	4	0	0
19:40	dar el kitab	Oui	Oui	Oui	5	0	5	0	5	5	0	0
19:33	marche	Oui	Oui	Oui	5	0	5	0	5	5	0	0
19:27	tintiane	Oui	Oui	Oui	5	0	5	0	5	5	0	0
19:12	toulde	Oui	Oui	Oui	5	0	5	0	5	5	0	0
19:00	telex	Oui	Oui	Oui	5	0	5	0	5	5	0	0
20:30	gatourja	Oui	Oui	Oui	5	0	5	0	5	5	0	0
19:20	boghe less	Oui	Oui	Oui	5	0	5	0	5	5	0	0
Totaux					75	2	73	0	73	73	0	0