

REPUBLIQUE ISLAMIQUE DE MAURITANIE

Honneur – Fraternité – Justice

AUTORITE DE REGULATION
CONSEIL NATIONAL DE REGULATION
DIRECTION DES TELECOMMUNICATIONS ET DE LA POSTE



Contrôle de la qualité de service des opérateurs de télécommunications
MAURITEL SA, MATTEL SA, et CHINGUITEL SA

Période du 09 au 22 juin 2008

Rapport N° 04/09 Q o S

SOMMAIRE

I – INTRODUCTION	2
III – ASPECTS METHODOLOGIQUES	2
1. Services couverts :	2
2. Opérateurs concernés :	2
3. Méthodologie de l'enquête:	2
3.1 Terminaux utilisés :	3
3.2 Date et horaires de l'enquête :	3
4. Conditions générales	3
5. Indicateurs retenus	4
6. Echantillonnage	4
IV – RESULTATS DE L'ENQUETE	5
V – CONCLUSION	5
Synthèse de l'enquête	6
Graphiques comparatifs	16
Fiches d'enquête	23

I – INTRODUCTION

Suite à l'expiration du délai accordé aux opérateurs Mauritel, Mattel et Chinguitel pour se conformer à leurs engagements en terme de qualité des services fournis et prescrits dans leurs cahiers des charges, les services techniques de l'Autorité de Régulation accompagnés des représentants desdits opérateurs, ont mené, du 09 au 22 juin 2009, une mission d'enquête de la qualité de service fourni par les réseaux de téléphonie mobile, telle qu'elle peut être perçue au quotidien par les usagers.

Les résultats de cette enquête montrent que les opérateurs ont globalement amélioré leur qualité de service. Les opérateurs Mauritel SA et Mattel SA restent cependant défaillants dans certaines villes et localités.

II - OBJECTIFS DE L'ENQUETE

La présente enquête, vise à permettre à l'Autorité de Régulation de vérifier que les obligations des opérateurs fournisseurs de ces services, telles que stipulées dans leurs cahiers des charges, sont bien respectées

III – ASPECTS METHODOLOGIQUES

1. Services couverts :

- Téléphonie mobile (appels téléphoniques)

2. Opérateurs concernés :

- Mauritel SA
- Mattel SA
- Chinguitel SA

3. Méthodologie de l'enquête:

Les mesures sont menées par un " binôme " d'enquêteurs, l'un mobile, suivant un itinéraire permettant de passer les appels depuis les endroits à forte densité démographique de la ville, et l'autre fixe.

Dans les villes ou localités où le test porte sur plusieurs réseaux, les mesures se font simultanément et au même endroit géographique.

3.1 Terminaux utilisés :

Le terminal GSM Nokia 1110 couramment utilisé, a été choisi par l'Autorité de régulation pour les opérateurs Mauritel SA et Mattel SA alors que les terminaux CDMA Samsung SCH-S139 et LG 3500, commercialisés par l'opérateur Chinguitel SA ont été utilisés pour les tests du réseau de cet opérateur.

3.2 Date et horaires de l'enquête :

L'enquête s'est déroulée du 09 au 22 juin 2009.

Les horaires de mesures correspondent généralement aux heures de fort trafic:

- De 10h00 à 13h00, dans les petites localités et dans les zones commerciales, industrielles et administratives des villes;
- De 19h00 à 22h00, dans les zones résidentielles des villes.

4. Conditions générales

Afin de garantir la transparence et l'équité entre les trois opérateurs mobiles, toutes les mesures ont été effectuées dans les mêmes conditions, pour les trois réseaux, conformément aux indications suivantes :

- les appels ont été effectués à l'intérieur des réseaux des opérateurs (appels on net) ;
- les points de test sont les mêmes pour les différents opérateurs ;
- l'appelant et l'appelé se trouvent dans deux points différents de la même ville ou localité ;
- les points de test ont été choisis de manière à couvrir la quasi totalité des quartiers des villes et localités ciblées par l'enquête ;
- le nombre de tentatives d'appels effectuées par opérateur, sur chaque point de test, est le même;
- le nombre de points de test par localité a été revu à la hausse par rapport aux enquêtes précédentes. Il est variable, en fonction de l'étendue et de la population de l'agglomération (voir l'échantillonnage).

5. Indicateurs retenus

Le contrôle du service de la téléphonie a porté sur les indicateurs de qualité de service, les plus pertinents, souscrits dans les cahiers de charges des opérateurs, à savoir :

- **Le taux de perte d'appels** : il correspond au nombre d'appels échoués sur le nombre de tentatives d'appels. Ce taux est calculé sur la base du nombre total de mesures par localité.
- **Le taux de coupure d'appels** : il correspond au nombre d'appels coupés sur le nombre d'appels aboutis. Ce taux est calculé sur la base du nombre total de mesures par localité.
- **La qualité auditive des communications réussies** : La qualité auditive est évaluée selon une échelle à 3 niveaux : **Parfaite, Acceptable et Mauvaise**

6. Echantillonnage

L'échantillon a été construit comme suit :

Nombre d'appels internes (On net) par opérateur et par localité	Ville ou localité
50 appels	Bababé, Bassikounou, Méderdra, R'kiz, Tintane, Tamchekett, Djiguenni, Vassala, Adel Bagrou, Boumdeid, Kankossa, Ould Yengé, Barkéol, Gouraye, Ghabou, Maghama, M'bout, F'derick, Aoujeft, Bousteila et Ouadane.
75 appels	Boghé, Guérou, Timbédra, Boutilimitt, Maghtalahjar,
100 appels	Akjoujt, Aioun, Néma, Zouérate, Kaédi, Sélibaby, Tidjikja,

Les appels sont passés à raison de cinq par point de test. Le dernier appel de chaque point, destiné à tester la fonction « handover » est passé en mouvement.

IV – RESULTATS DE L'ENQUETE

Les résultats de l'enquête sont consignés dans trois types de documents :

- Le premier type est intitulé « [Synthèse de l'enquête de la qualité de service des opérateurs mobiles](#) » : On y récapitule l'ensemble des résultats pour chacun des indicateurs de qualité de service retenus pour l'enquête.
- le deuxième document donne, sous forme de [graphiques comparatifs les résultats](#) de cette mission et ceux de la mission précédente effectuée du 12 au 24 mars 2009.
- Le troisième est intitulé « [Fiche d'enquête sur la qualité de service des opérateurs mobiles](#) » : Dans ces documents, figurent, en détail, les résultats des mesures effectuées, avec indication des points et des heures où ont été effectuées les mesures.

V – CONCLUSION

Les résultats de cette enquête montrent que L'opérateur Chinguitel a sensiblement amélioré sa qualité de service dans les différentes villes et localités visitées. Les opérateurs Mauritel et Mattel restent cependant défaillants dans certaines villes et localités.

En effet, Les niveaux des taux de perte et de coupure d'appels sont inférieurs au seuil maxima autorisés pour l'opérateur Chinguitel. Pour les opérateurs Mauritel sa et Mattel sa, les niveaux des taux de pertes d'appels sont supérieurs aux seuils maxima autorisés dans les villes et localités suivantes :

- Akjoujt, Barkéol, Boumdeid, Boghé, Mederdra et Néma pour Mauritel ;
- Adel Begrou, Bassikounou, Boumdeid, Djiguenni, F'Derik, Gouraye, Magtalahjar, Tidjikja et Vassala pour Mattel.

Synthèse de l'enquête

AUTORITE DE REGULATION
 Direction des Télécommunications
 SYNTHESE DE L'ENQUETE DE LA QUALITE DE SERVICE DES OPERATEURS DE TELEPHONIE MOBILE
 du 09/06/2009 au 22/06/2009

Opérateur: Chinguitel

Ville ou Localité	Appel Efféctué	Appel Echoué	Appel Abouti	Appel Coupé	Taux de perte	Taux de Coupure	Qualités auditives		
							Parfaite	Acceptable	Mauvaise
Aioun	100	3	97	0	3%	0%	100%	0%	0%
Bababé	50	2	48	0	4%	0%	100%	0%	0%
Guerrou	75	2	73	0	3%	0%	100%	0%	0%
Kankossa	50	0	50	0	0%	0%	100%	0%	0%
Magtalahjar	75	0	75	0	0%	0%	100%	0%	0%
M'Bout	50	2	48	0	4%	0%	100%	0%	0%
Oulde Yenje	50	0	50	0	0%	0%	100%	0%	0%
Selibaby	100	0	100	0	0%	0%	100%	0%	0%
Timbedra	75	0	75	0	0%	0%	100%	0%	0%
Zouérate	100	1	99	0	1%	0%	100%	0%	0%

AUTORITE DE REGULATION
 Direction des Télécommunications
SYNTHESE DE L'ENQUETE DE LA QUALITE DE SERVICE DES OPERATEURS DE TELEPHONIE MOBILE
 du 09/06/2009 au 22/06/2009

Opérateur: Mattel

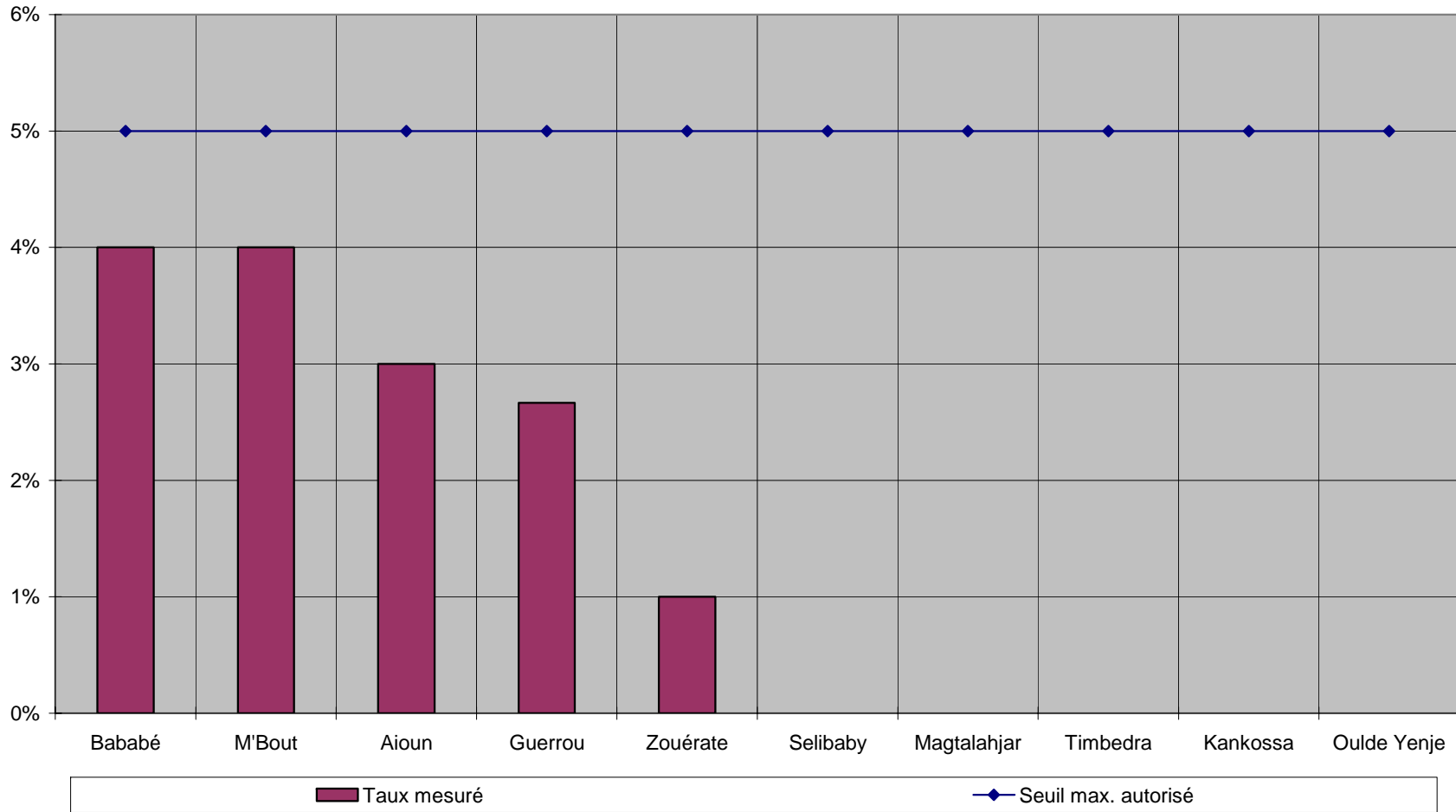
Ville ou Localité	Appel Efféctué	Appel Echoué	Appel Abouti	Appel Coupé	Taux de perte	Taux de Coupure	Qualités auditives		
							Parfaite	Acceptable	Mauvaise
Vassala	50	20	30	0	40%	0%	100%	0%	0%
F'Derik	50	12	38	0	24%	0%	79%	13%	8%
Tintane	50	1	49	0	2%	0%	100%	0%	0%
Bassiknou	50	7	43	0	14%	0%	100%	0%	0%
Djiguenni	50	5	45	0	10%	0%	100%	0%	0%
Magtalahjar	75	8	67	1	11%	1%	100%	0%	0%
Boumdeid	50	5	45	0	10%	0%	100%	0%	0%
Gouraye	50	4	46	1	8%	2%	100%	0%	0%
Tidjikja	100	8	92	0	8%	0%	72%	16%	12%
Adel Bagrou	50	3	47	0	6%	0%	100%	0%	0%
Nema	100	5	95	0	5%	0%	100%	0%	0%
Selibaby	100	5	95	0	5%	0%	95%	0%	5%
Aioun	100	4	96	0	4%	0%	97%	0%	3%
kaédi	100	4	96	0	4%	0%	56%	26%	18%
Ghabou	50	1	49	0	2%	0%	100%	0%	0%
Maghama	50	1	49	0	2%	0%	100%	0%	0%
Boghé	75	1	74	0	1%	0%	91%	7%	3%
Barkéol	50	0	50	0	0%	0%	100%	0%	0%

AUTORITE DE REGULATION
 Direction des Télécommunications
SYNTHESE DE L'ENQUETE DE LA QUALITE DE SERVICE DES OPERATEURS DE TELEPHONIE MOBILE
 du 09/06/2009 au 22/06/2009

Opérateur: Mauritel

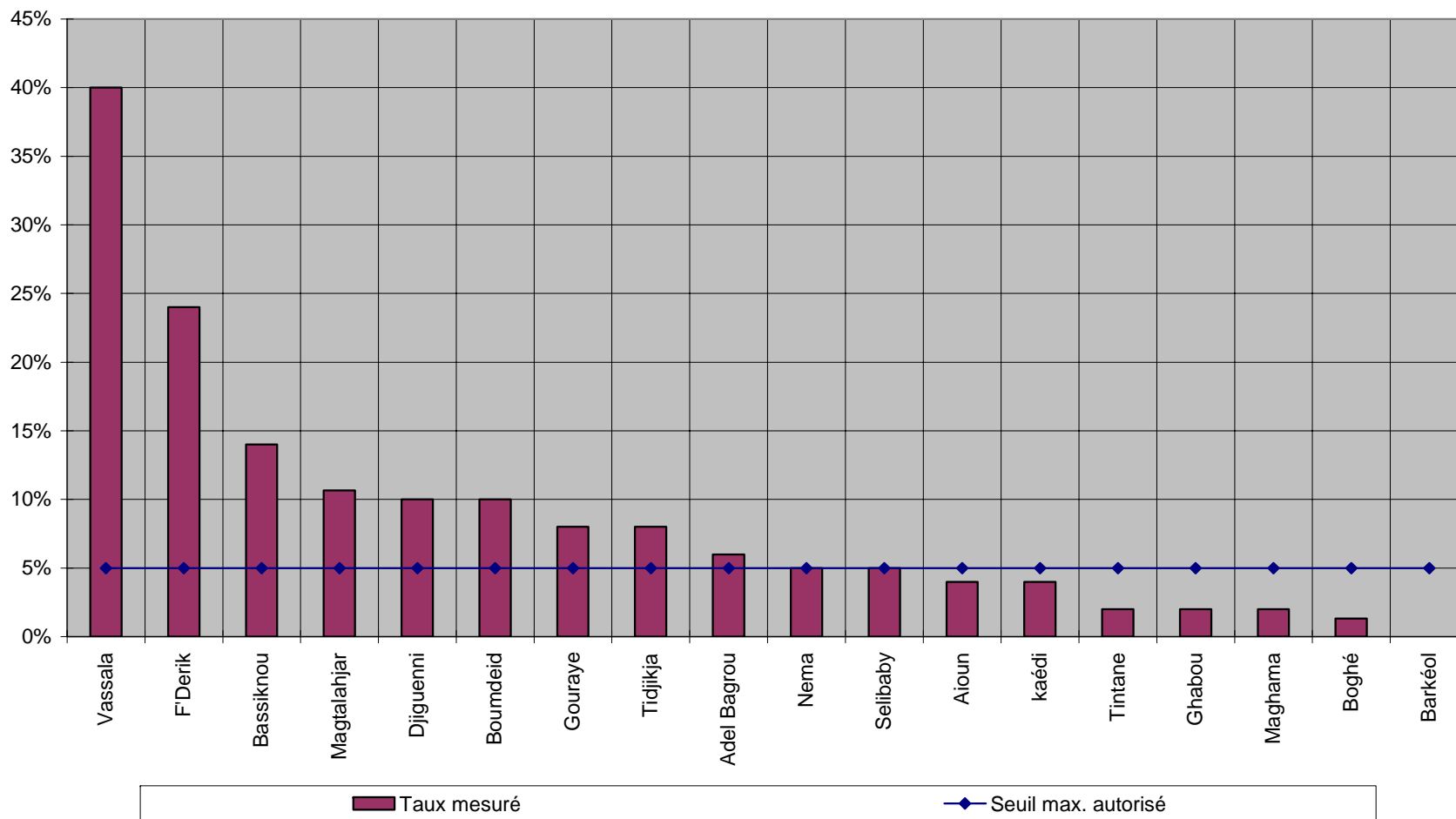
Ville ou Localité	Appel Efféctué	Appel Echoué	Appel Abouti	Appel Coupé	Taux de perte	Taux de Coupure	Qualités auditives		
							Parfaite	Acceptable	Mauvaise
Akjoujt	100	49	51	1	49%	2%	88%	10%	2%
Barkéol	50	23	27	0	46%	0%	67%	26%	7%
Boumdeïd	50	13	37	1	26%	3%	100%	0%	0%
Boghé	75	16	59	1	21%	2%	100%	0%	0%
Nema	100	13	87	0	13%	0%	100%	0%	0%
Mederdra	50	3	47	0	6%	0%	100%	0%	0%
Djiguenni	50	1	49	0	2%	0%	100%	0%	0%
kaédi	100	2	98	0	2%	0%	100%	0%	0%
Aoujeft	50	1	49	0	2%	0%	100%	0%	0%
F'Derik	50	1	49	0	2%	0%	100%	0%	0%
Boutilimitt	75	1	74	1	1%	1%	100%	0%	0%
Selibaby	100	1	99	0	1%	0%	100%	0%	0%
Tamcheket	50	0	50	1	0%	2%	100%	0%	0%
Boustella	50	0	50	0	0%	0%	100%	0%	0%
Kankossa	50	0	50	0	0%	0%	100%	0%	0%
R'Kiz	50	0	50	0	0%	0%	100%	0%	0%
Quadane	50	0	50	0	0%	0%	100%	0%	0%

Taux de perte d'appels (Chinguitel)



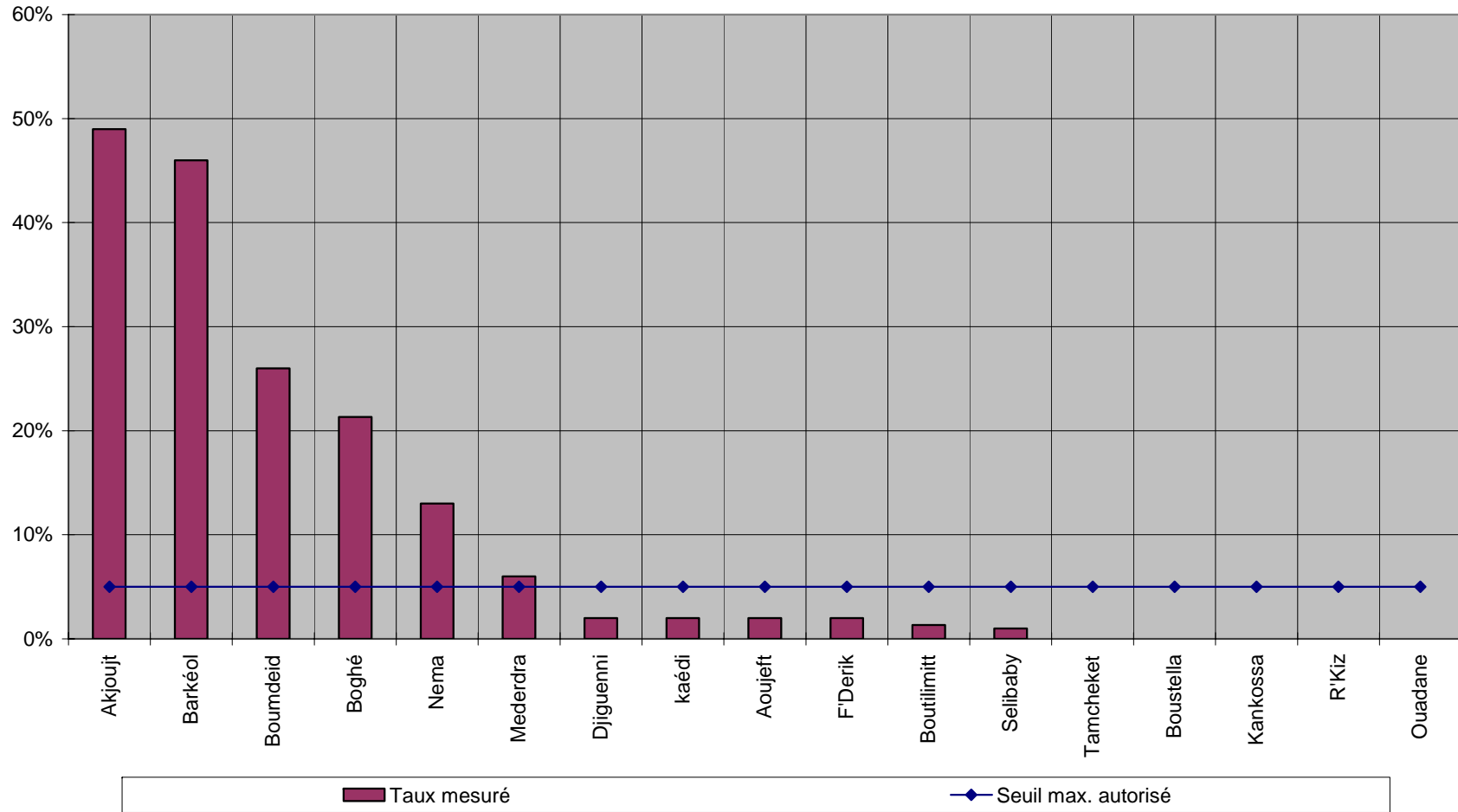
Le niveau du taux de perte d'appels est inférieur au seuil maximum autorisé (5%) pour l'opérateur Chinguitel dans toutes les villes et localités objets du contrôle.

Taux de perte d'appels (Mattel)



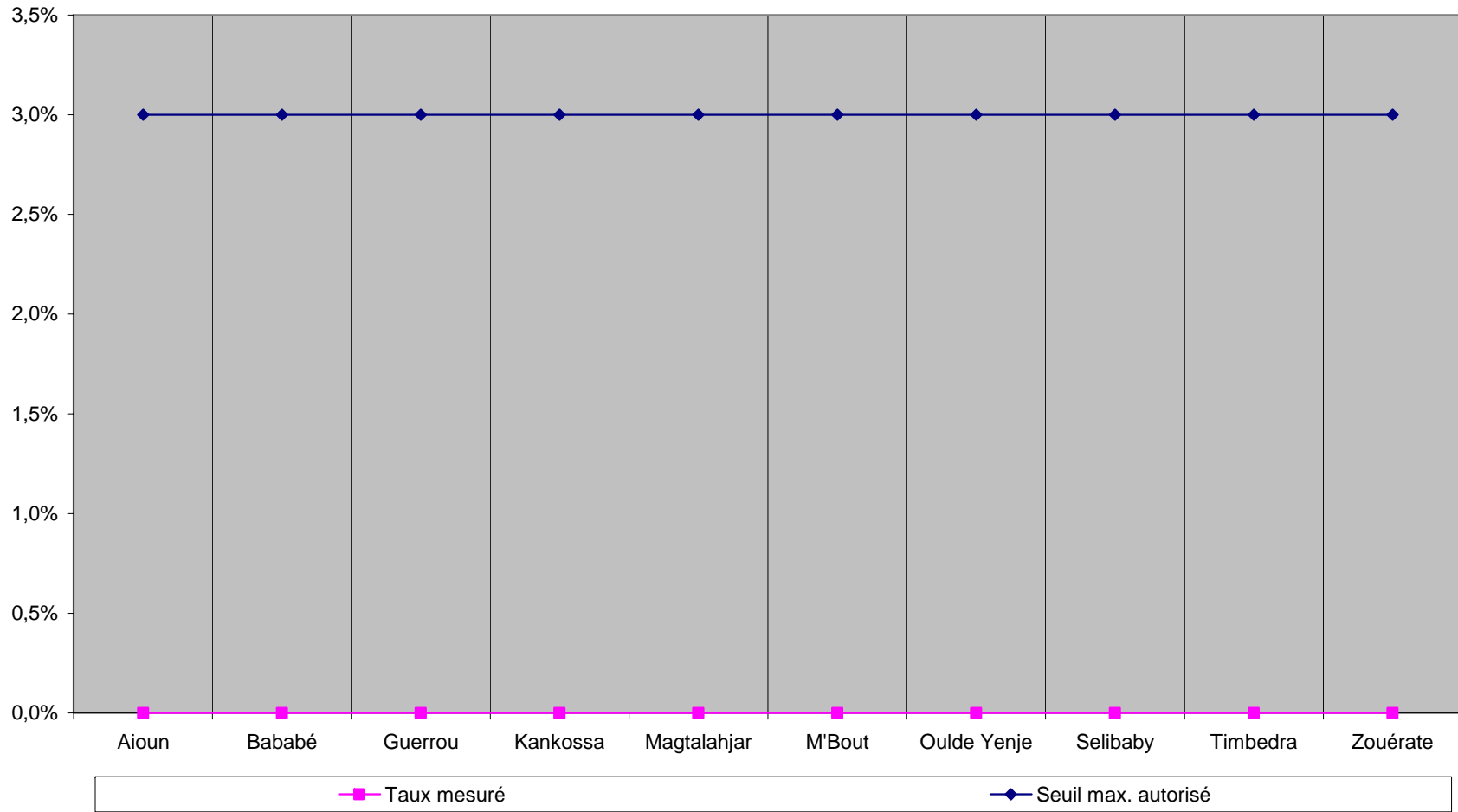
Le niveau du taux de perte d'appels est supérieur au seuil maximum autorisé (5%) pour l'opérateur Mattel dans les villes et localités : Adel Begrou, Bassikounou, Boumdeid, Djiguenni, F'Derik, Gouraye, Magtalahjar, Tidjikja, et Vassala

Taux de perte d'appels (Mauritel)



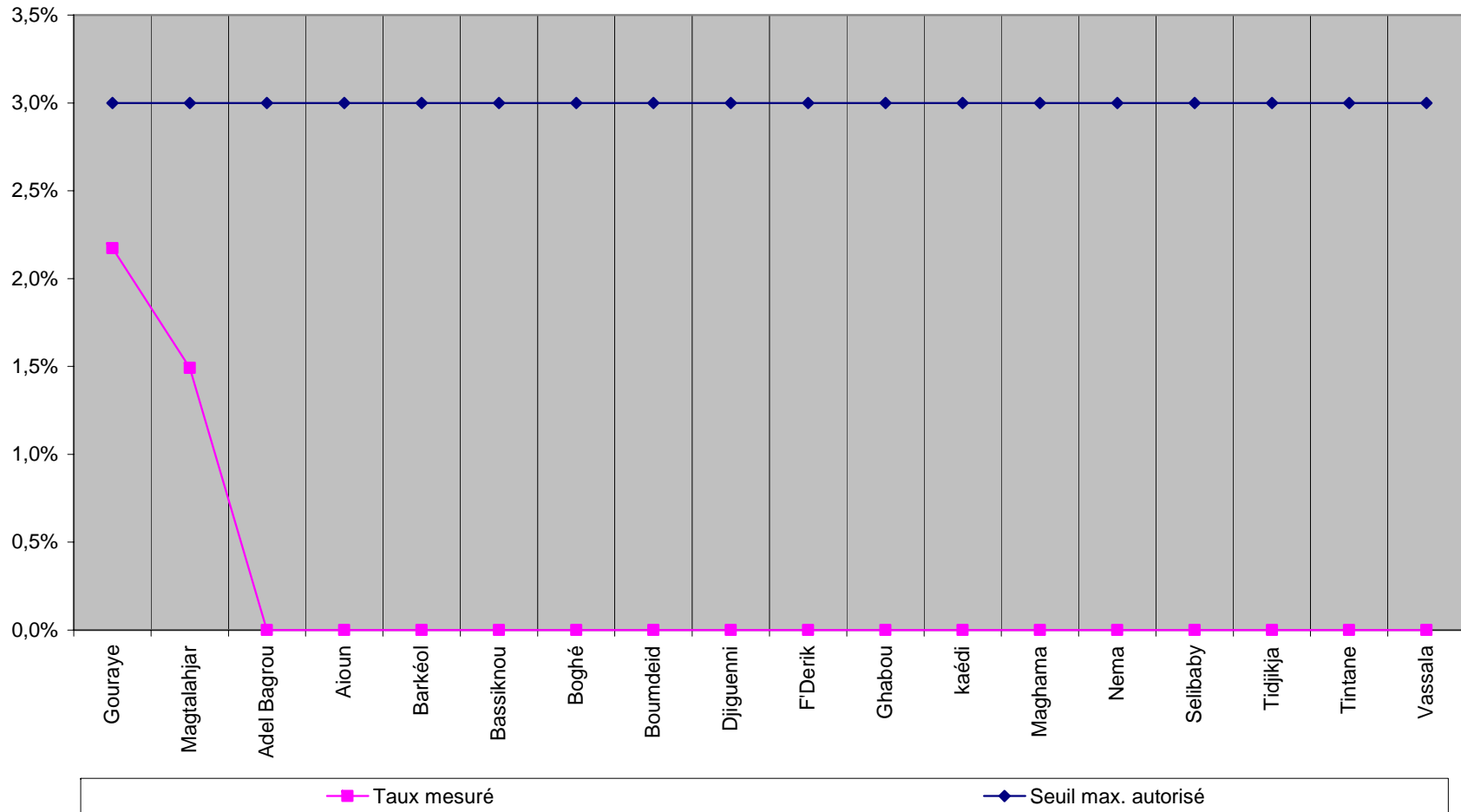
Le niveau du taux de perte d'appels est supérieur au seuil maximum autorisé (5%) pour l'opérateur Mauritel dans les villes et localités : Akjoujt, Barkéol, Boumdeid, Boghé, Mederdra et Néma

Taux de coupure d'appels (Chinguitel)



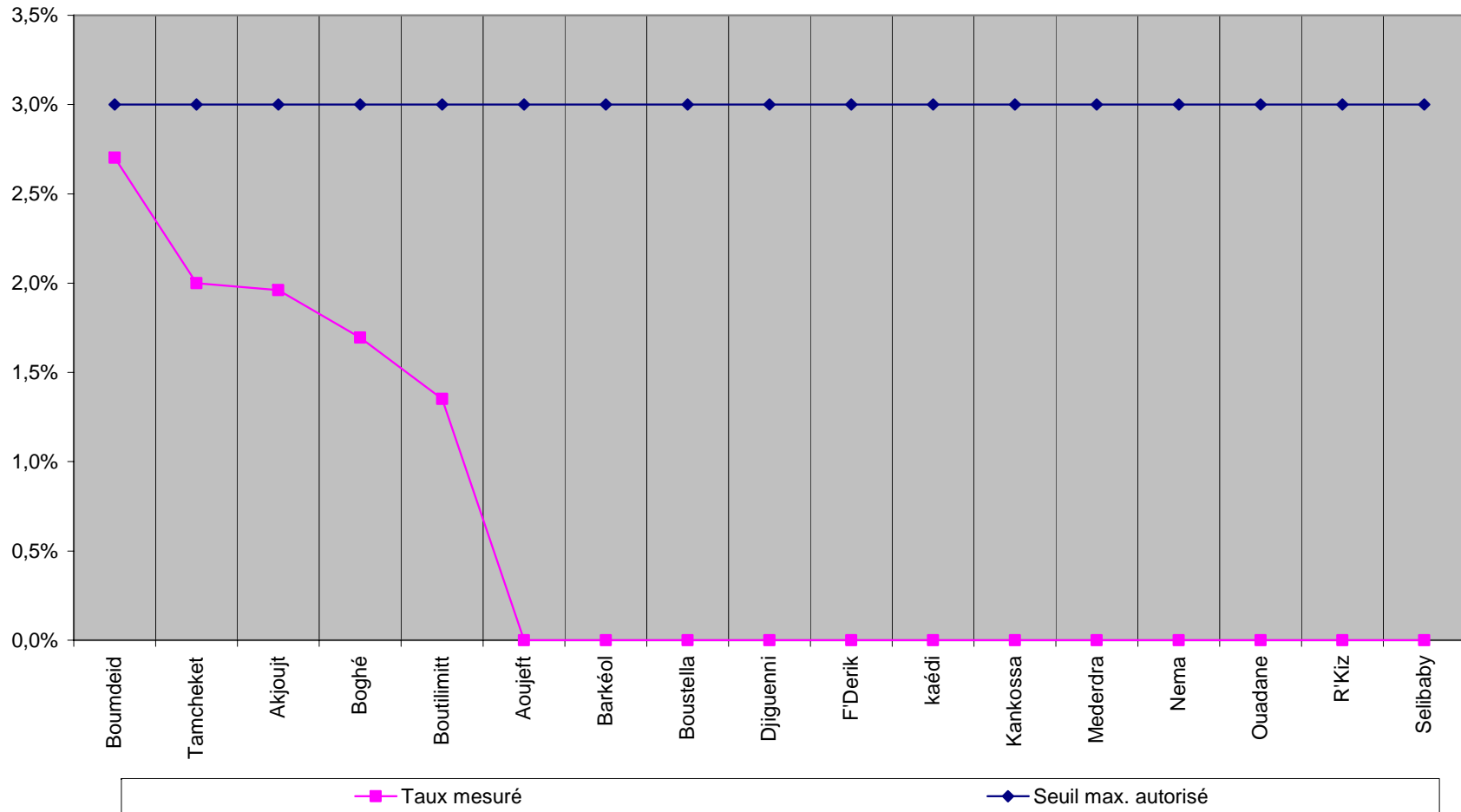
Le niveau du taux de coupure d'appels est inférieur au seuil maximum autorisé (3%) pour l'opérateur Chinguitel dans toutes les villes et localités objets du contrôle

Taux de coupure d'appels (Mattel)



Le niveau du taux de coupure d'appels est inférieur au seuil maximum autorisé (3%) pour l'opérateur Mattel dans toutes les villes et localités objets du contrôle.

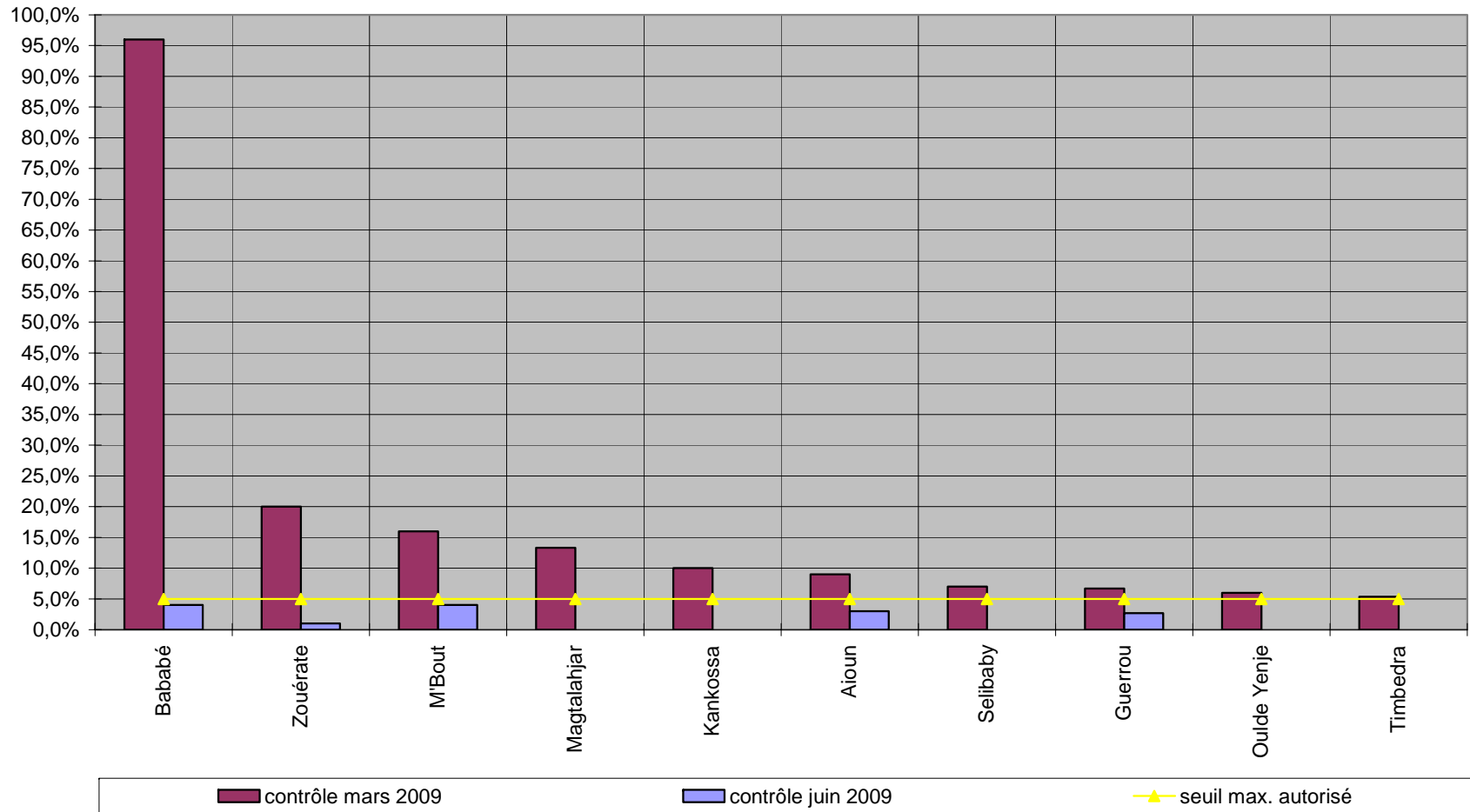
Taux de coupure d'appels (Mauritel)



Le niveau du taux de coupure d'appels est inférieur au seuil maximum autorisé (3%) pour l'opérateur Mauritel dans toutes les villes et localités objets du contrôle

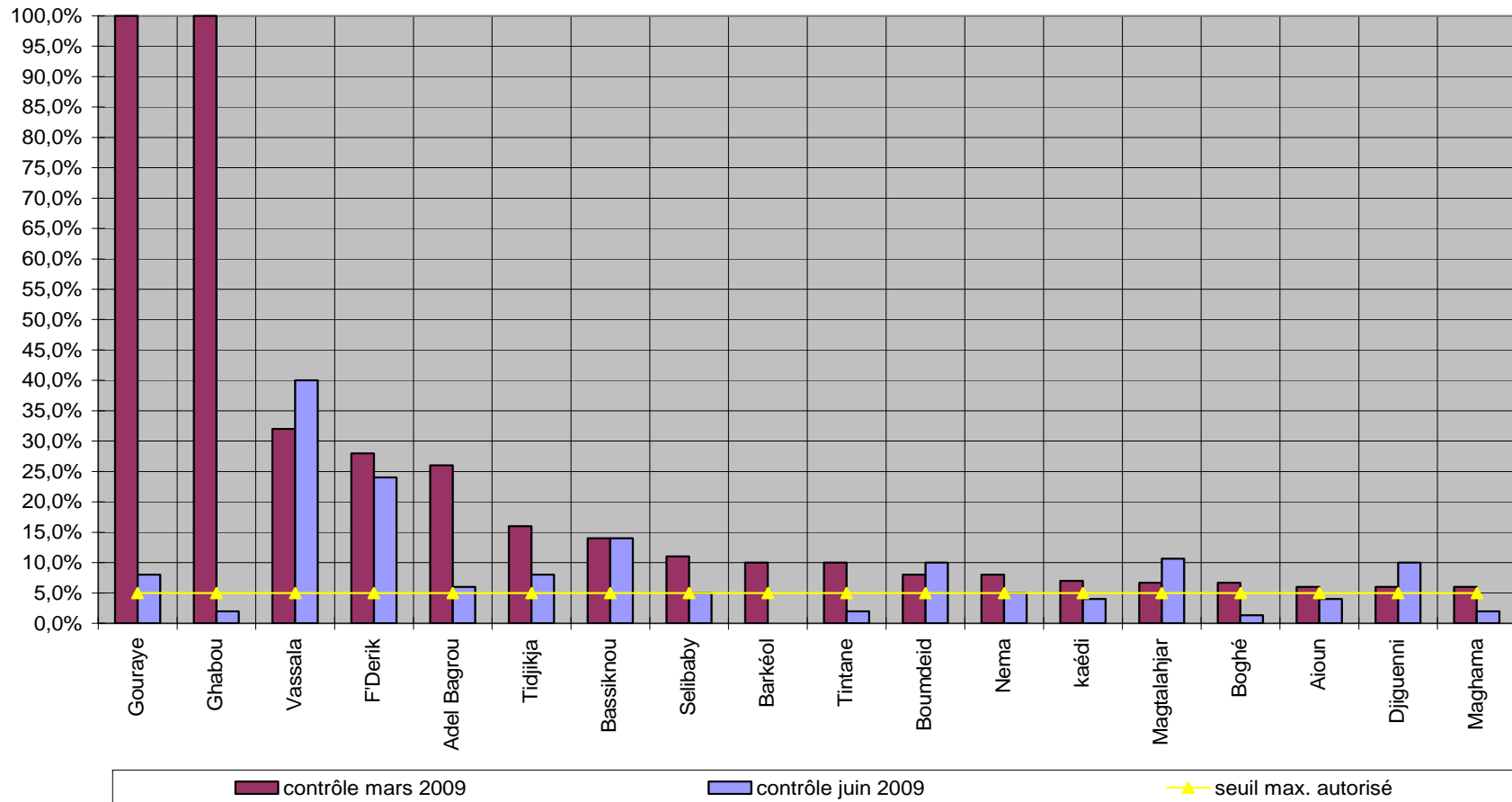
Graphiques comparatifs

graphique comparatif des résultats (Chinguitel)



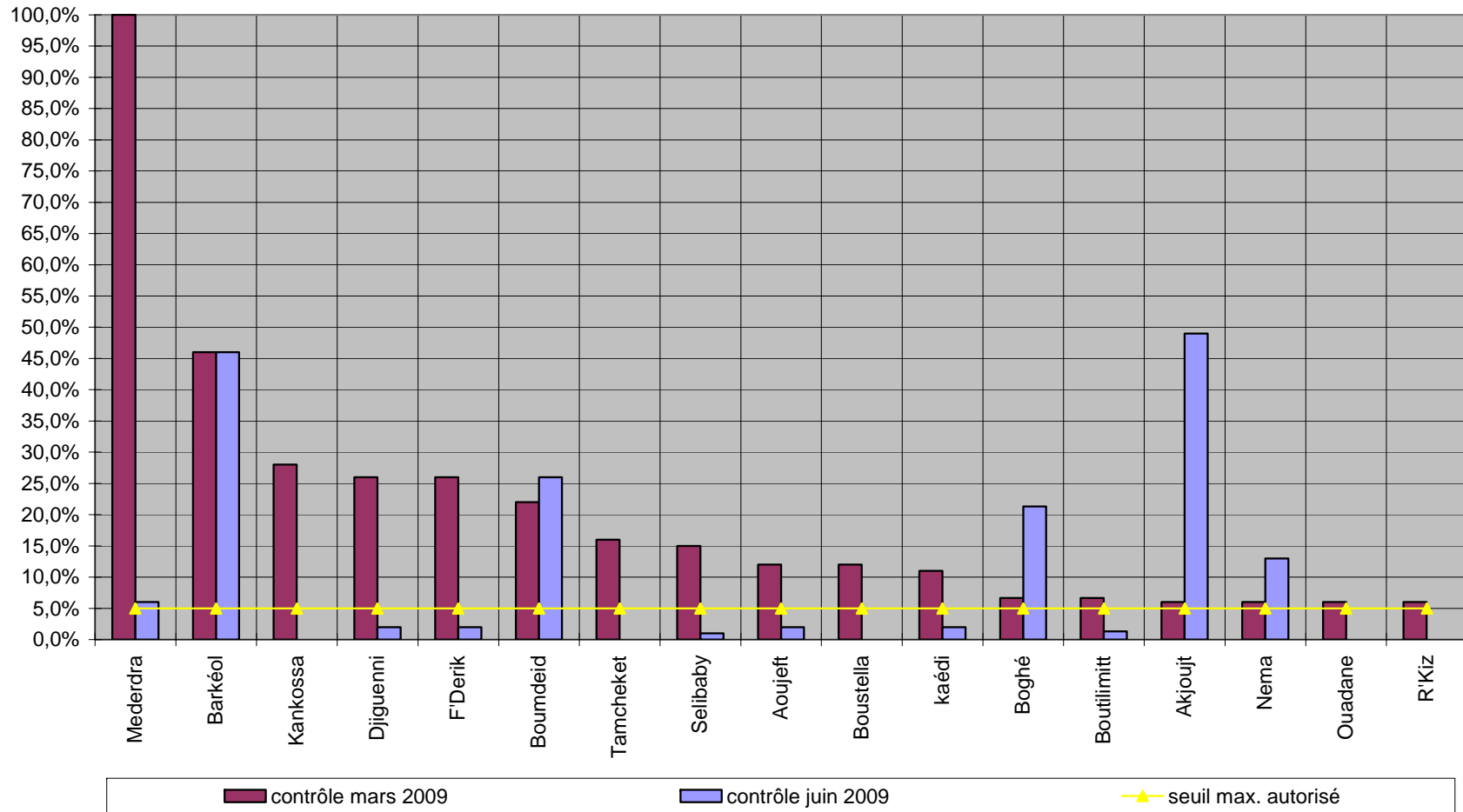
L'opérateur Chinguitel a sensiblement amélioré sa qualité de service notamment le taux de perte d'appels dans les différentes villes et localités objets de la mise en demeure suite au contrôle du mois de mars 2009.

graphique comparatif des résultats (Mattel)



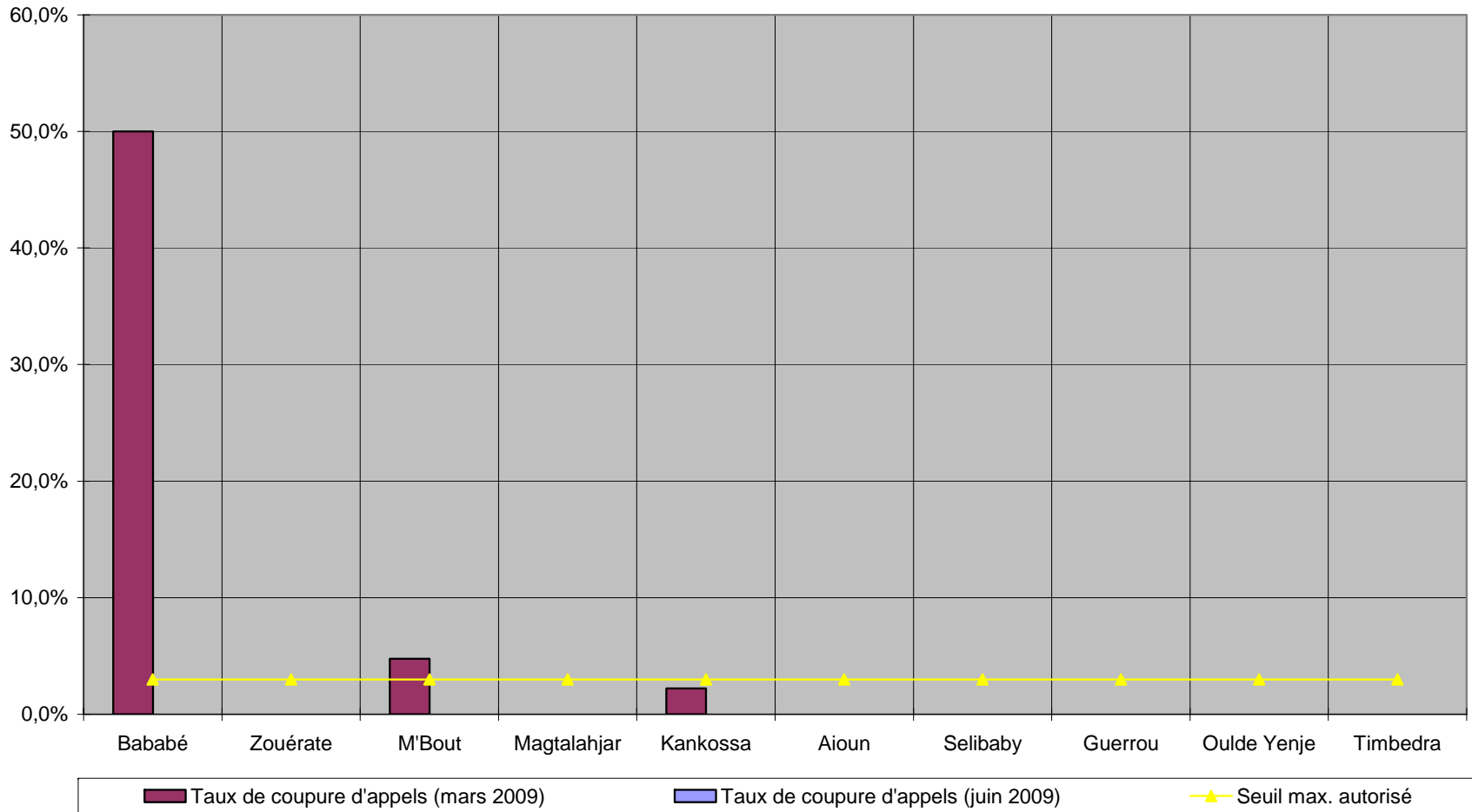
L'opérateur Mattel a amélioré sa qualité de service notamment le taux de perte d'appels dans plusieurs localités objets de la mise en demeure suite au contrôle du mois de mars 2009. Par contre on constate une dégradation de la qualité au niveau des localités : Vasala, Magtalahjar, Boumdeid et Djiguenni. La localité de Bassiknou conserve le même taux de perte d'appels que celui de l'enquête précédente (mars 2009).

graphique comparatif des résultats (Mauritel)



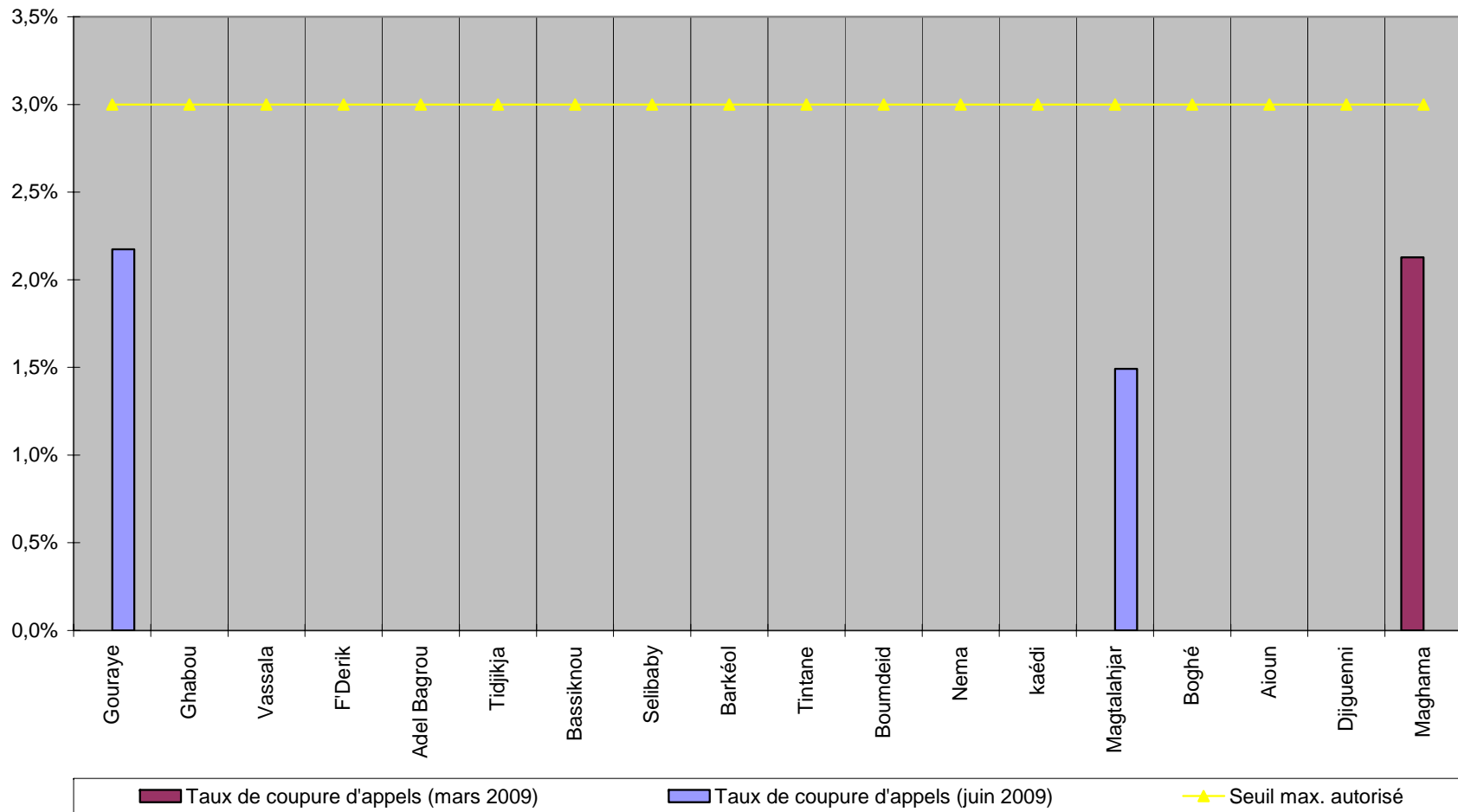
L'opérateur Mauritel a amélioré sa qualité de service notamment le taux de perte d'appels dans plusieurs localités objets de la mise en demeure suite au contrôle du mois de mars 2009. Par contre on constate une dégradation de la qualité au niveau des localités : Akjoujt, Boghé et Boumdeid. La localité de Barkéol conserve le même taux de perte d'appels que celui de l'enquête précédente.

Taux de coupure d'appels (Chinguitel)



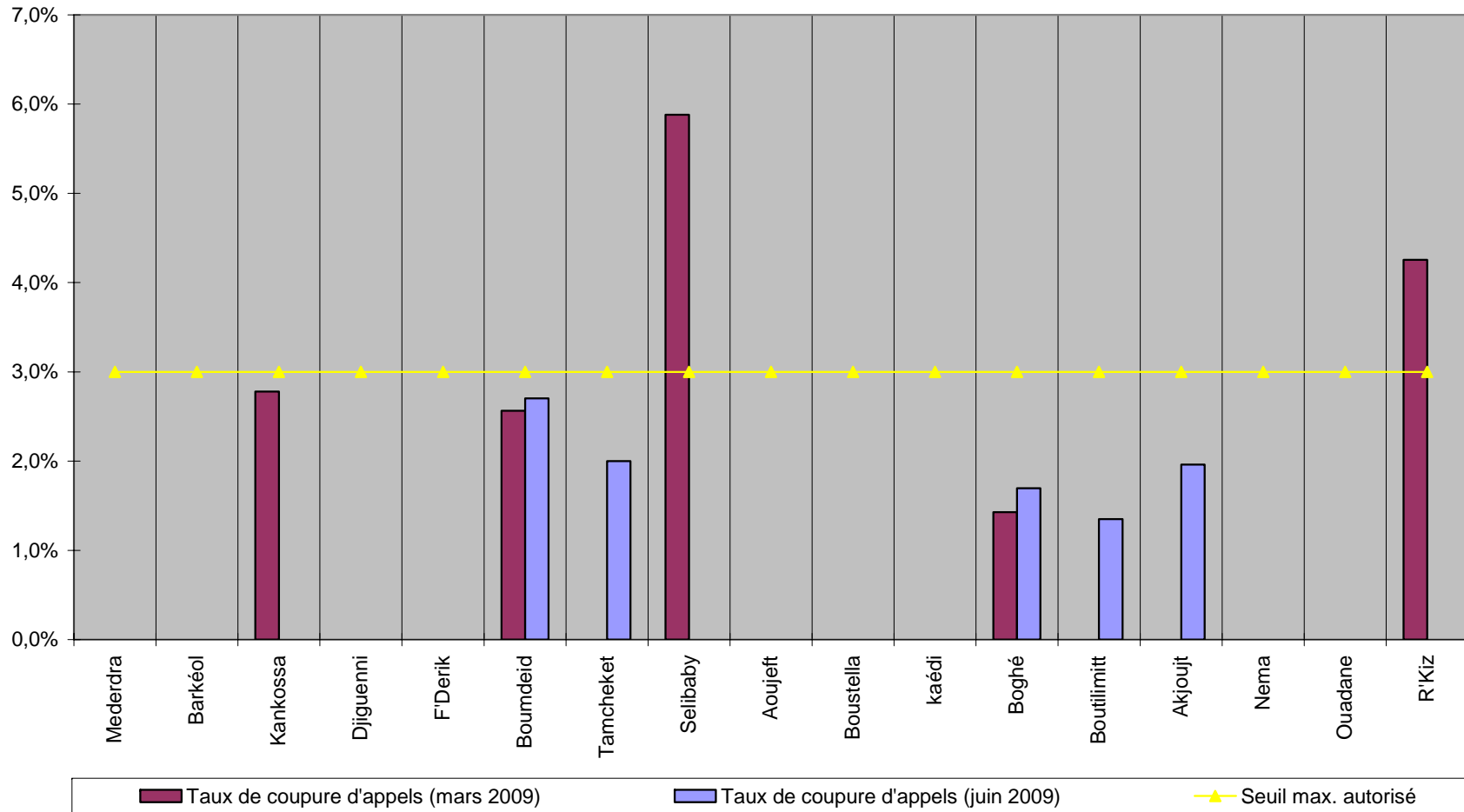
L'opérateur Chinguitel a sensiblement amélioré sa qualité de service notamment le taux de coupure d'appels (0% mesuré) dans toutes les villes et localités objets de la mise en demeure suite au contrôle du mois de mars 2009.

Taux de coupure d'appels (Mattel)



Le niveau du taux de coupure d'appels mesuré reste inférieur au seuil maximum autorisé (3%) pour l'opérateur Mattel dans toutes les villes et localités objets de la mise en demeure suite au contrôle du mois de mars 2009.

Taux de coupure d'appels (Mauritel)



L'opérateur Mauritel a sensiblement amélioré sa qualité de service notamment le taux de coupure d'appels dans les différentes villes et localités objets de la mise en demeure suite au contrôle du mois de mars 2009. Le niveau du taux de coupure d'appels mesuré, en juin 2009, reste inférieur au seuil maximum autorisé (3%) dans toutes villes et localités.

Fiches d'enquête

AUTORITE DE REGULATION

Direction des Télécommunications

FICHE D'ENQUETE SUR LA QUALITE DE SERVICE DES OPERATEURS DE MOBILES

N° 2 / 4 / 2009

Ville : *Boghé*

Opérateur : *Mauritel*

Date : *09/06/2009*

<i>Heure</i>	<i>Lieu de test</i>	<i>Couverture à l'extérieur</i>	<i>Couverture à l'intérieur</i>		<i>Appels effectués</i>	<i>Appels échoués</i>	<i>Appels aboutis</i>	<i>Appels coupés</i>	<i>Appels sans coupure</i>	<i>Qualité de l'audition</i>		
			<i>d'un véhicule</i>	<i>Au premier mur</i>						<i>Parfaite</i>	<i>Acceptable</i>	<i>Mauvaise</i>
20:59	Lycée de Boghé	Oui	Oui	Oui	5	0	5	0	5	5	0	0
19:50	Centre de Formation Technique	Oui	Oui	Oui	5	2	3	0	3	3	0	0
21:20	Hotel le Pelican	Oui	Oui	Oui	5	0	5	0	5	5	0	0
21:05	Domicile prefet	Oui	Oui	Oui	5	0	5	0	5	5	0	0
20:52	Groupement Dimbangou (menuiserie)	Oui	Oui	Oui	5	0	5	0	5	3	2	0
20:47	PMI	Oui	Oui	Oui	5	0	5	0	5	5	0	0
20:40	Domoicile N'Diag Jing	Oui	Oui	Oui	5	4	1	0	1	1	0	0
20:01	Hotel Azur	Oui	Oui	Oui	5	0	5	0	5	5	0	0
21:12	Mosquée Tijars	Oui	Oui	Oui	5	0	5	0	5	5	0	0
19:55	Carrefour de Boghé	Oui	Oui	Oui	5	0	5	1	4	4	0	0
20:35	Centre de Santé	Oui	Oui	Oui	5	2	3	0	3	3	0	0
20:07	Stendard Raja	Oui	Oui	Oui	5	5	0	0	0	0	0	0
20:16	Cyber E'Nguedi	Oui	Oui	Oui	5	3	2	0	2	2	0	0
20:22	Bureau de douannes	Oui	Oui	Oui	5	0	5	0	5	5	0	0
20:30	Commissariat de Police	Oui	Oui	Oui	5	0	5	0	5	5	0	0
Total		15	15	15	75	16	59	1	58	56	2	0

AUTORITE DE REGULATION

Direction des Télécommunications

FICHE D'ENQUETE SUR LA QUALITE DE SERVICE DES OPERATEURS DE MOBILES

N° 5 / 4 / 2009

Ville : *Kaédi*

Opérateur : *Mauritel*

Date : *10/06/2009*

<i>Heure</i>	<i>Lieu de test</i>	<i>Couverture à l'extérieur</i>	<i>Couverture à l'intérieur</i>		<i>Appels effectués</i>	<i>Appels échoués</i>	<i>Appels aboutis</i>	<i>Appels coupés</i>	<i>Appels sans coupure</i>	<i>Qualité de l'audition</i>		
			<i>d'un véhicule</i>	<i>Au premier mur</i>						<i>Parfaite</i>	<i>Acceptable</i>	<i>Mauvaise</i>
21:02	Hotel Faboli	Oui	Oui	Oui	5	0	5	0	5	5	0	0
21:08	Hopital Régional	Oui	Oui	Oui	5	1	4	0	4	4	0	0
21:54	Mosquée Twejila	Oui	Oui	Oui	5	0	5	0	5	5	0	0
21:45	Base Initti	Oui	Oui	Oui	5	1	4	0	4	4	0	0
21:38	Ecole ENVA	Oui	Oui	Oui	5	0	5	0	5	5	0	0
21:30	SONADER	Oui	Oui	Oui	5	0	5	0	5	5	0	0
21:26	College El Jedida	Oui	Oui	Oui	5	0	5	0	5	5	0	0
21:20	Rag Elhaya (El Jedida)	Oui	Oui	Oui	5	0	5	0	5	5	0	0
21:58	Ecole El Jedida	Oui	Oui	Oui	5	0	5	0	5	5	0	0
20:25	Mosquée Guetaga	Oui	Oui	Oui	5	0	5	0	5	5	0	0
20:57	Lycée de Kaédi	Oui	Oui	Oui	5	0	5	0	5	5	0	0
20:05	Assoiation des anticapés	Oui	Oui	Oui	5	0	5	0	5	5	0	0
21:15	Cinéma Cheitou	Oui	Oui	Oui	5	0	5	0	5	5	0	0
20:18	Pharmacie Cheitou	Oui	Oui	Oui	5	0	5	0	5	5	0	0
20:31	Hotel de ville	Oui	Oui	Oui	5	0	5	0	5	5	0	0
20:36	Compagnie de Gendarmerie	Oui	Oui	Oui	5	0	5	0	5	5	0	0
20:44	le Stade de Kaédi	Oui	Oui	Oui	5	0	5	0	5	5	0	0
20:51	brigade gendarmerie	Oui	Oui	Oui	5	0	5	0	5	5	0	0
20:00	Gare Routière	Oui	Oui	Oui	5	0	5	0	5	5	0	0
20:12	Q. Wendama (Frigo)	Oui	Oui	Oui	5	0	5	0	5	5	0	0
<i>Total</i>		20	20	20	100	2	98	0	98	98	0	0

AUTORITE DE REGULATION

Direction des Télécommunications

FICHE D'ENQUETE SUR LA QUALITE DE SERVICE DES OPERATEURS DE MOBILES

N° 7 / 4 / 2009

Ville : Barkéol

Opérateur : Mauritel

Date : 11/06/2009

Heure	Lieu de test	Couverture à l'extérieur	Couverture à l'intérieur		Appels effectués	Appels échoués	Appels aboutis	Appels coupés	Appels sans coupure	Qualité de l'audition		
			d'un véhicule	Au premier mur						Parfaite	Acceptable	Mauvaise
20:12	Bornne fontaine n°1	Oui	Oui	Oui	5	3	2	0	2	1	1	0
20:55	Magazins CSA	Oui	Oui	Oui	5	2	3	0	3	2	1	0
20:47	World Vision	Oui	Oui	Oui	5	4	1	0	1	1	0	0
20:41	Château d'eau	Oui	Oui	Oui	5	1	4	0	4	3	0	1
20:36	Radio FM	Oui	Oui	Oui	5	2	3	0	3	2	1	0
20:30	Domicile prefet	Oui	Oui	Oui	5	1	4	0	4	2	2	0
20:16	El Ghadi	Oui	Oui	Oui	5	2	3	0	3	1	1	1
20:06	Bornne fontaine n°2	Oui	Oui	Oui	5	3	2	0	2	2	0	0
20:01	Garage transport	Oui	Oui	Oui	5	2	3	0	3	3	1	0
20:25	Ancienne mosquée	Oui	Oui	Oui	5	3	2	0	2	2	0	0
Total		10	10	10	50	23	27	0	27	19	7	2

AUTORITE DE REGULATION

Direction des Télécommunications

FICHE D'ENQUETE SUR LA QUALITE DE SERVICE DES OPERATEURS DE MOBILES

N° 11 / 4 / 2009

Ville : Boutilimitt

Opérateur : Mauritel

Date : 14/06/2009

Heure	Lieu de test	Couverture à l'extérieur	Couverture à l'intérieur		Appels effectués	Appels échoués	Appels aboutis	Appels coupés	Appels sans coupure	Qualité de l'audition		
			d'un véhicule	Au premier mur						Parfaite	Acceptable	Mauvaise
20:48	l'ancien Fort (Taaba)	Oui	Oui	Oui	5	0	5	0	5	5	0	0
21:01	le Marché (Lahouache)	Oui	Oui	Oui	5	0	5	0	5	5	0	0
21:30	Ecole 2	Oui	Oui	Oui	5	0	5	0	5	5	0	0
21:25	Complexe Touristique	Oui	Oui	Oui	5	0	5	0	5	5	0	0
21:20	Mosquée Abdoullah	Oui	Oui	Oui	5	0	5	0	5	5	0	0
21:06	Q. Lahwache	Oui	Oui	Oui	5	0	5	0	5	5	0	0
20:55	Garage (Avenue BOURE)	Oui	Oui	Oui	5	0	5	1	4	4	0	0
20:35	Ecole 1	Oui	Oui	Oui	5	1	4	0	4	4	0	0
20:05	Cabinet dentaire	Oui	Oui	Oui	5	0	5	0	5	5	0	0
20:30	Agence BMCI	Oui	Oui	Oui	5	0	5	0	5	5	0	0
21:12	l'institut de Boutilimitt	Oui	Oui	Oui	5	0	5	0	5	5	0	0
20:22	Ecole 3	Oui	Oui	Oui	5	0	5	0	5	5	0	0
20:17	Hopital	Oui	Oui	Oui	5	0	5	0	5	5	0	0
20:10	Station Naftec (Elqods)	Oui	Oui	Oui	5	0	5	0	5	5	0	0
20:41	Préfecture	Oui	Oui	Oui	5	0	5	0	5	5	0	0
Total		15	15	15	75	1	74	1	73	73	0	0

AUTORITE DE REGULATION

Direction des Télécommunications

FICHE D'ENQUETE SUR LA QUALITE DE SERVICE DES OPERATEURS DE MOBILES

N° 12 / 4 / 2009

Ville : Méderedra

Opérateur : Mauritel

Date : 15/06/2009

Heure	Lieu de test	Couverture à l'extérieur	Couverture à l'intérieur		Appels effectués	Appels échoués	Appels aboutis	Appels coupés	Appels sans coupure	Qualité de l'audition		
			d'un véhicule	Au premier mur						Parfaite	Acceptable	Mauvaise
20:00	Mosquée Medina	Oui	Oui	Oui	5	0	5	0	5	5	0	0
20:45	Station Naftec	Oui	Oui	Oui	5	1	4	0	4	4	0	0
20:40	Eperie Centrale (le Marché)	Oui	Oui	Oui	5	1	4	0	4	4	0	0
20:34	Ecole 1	Oui	Oui	Oui	5	0	5	0	5	5	0	0
20:27	Mosquée Tijanyines	Oui	Oui	Oui	5	1	4	0	4	4	0	0
20:20	Mosquée Elkheir (Q. Elgode)	Oui	Oui	Oui	5	0	5	0	5	5	0	0
20:17	Lycée	Oui	Oui	Oui	5	0	5	0	5	5	0	0
19:55	brigade gendarmerie	Oui	Oui	Oui	5	0	5	0	5	5	0	0
19:47	Dispensaire	Oui	Oui	Oui	5	0	5	0	5	5	0	0
20:15	Complexe Verdous	Oui	Oui	Oui	5	0	5	0	5	5	0	0
Total		10	10	10	50	3	47	0	47	47	0	0

AUTORITE DE REGULATION

Direction des Télécommunications

FICHE D'ENQUETE SUR LA QUALITE DE SERVICE DES OPERATEURS DE MOBILES

N° 13 / 4 / 2009

Ville : R'kiz

Opérateur : Mauritel

Date : 15/06/2009

Heure	Lieu de test	Couverture à l'extérieur	Couverture à l'intérieur		Appels effectués	Appels échoués	Appels aboutis	Appels coupés	Appels sans coupure	Qualité de l'audition		
			d'un véhicule	Au premier mur						Parfaite	Acceptable	Mauvaise
11:22	Lycée	Oui	Oui	Oui	5	0	5	0	5	5	0	0
10:43	Dispensaire	Oui	Oui	Oui	5	0	5	0	5	5	0	0
11:40	Institut Med Vall cheibani	Oui	Oui	Oui	5	0	5	0	5	5	0	0
11:35	Mosquée Talhaya	Oui	Oui	Oui	5	0	5	0	5	5	0	0
11:29	Mosquée Koweit	Oui	Oui	Oui	5	0	5	0	5	5	0	0
11:15	Mosquée El jedida	Oui	Oui	Oui	5	0	5	0	5	5	0	0
11:10	Mosquée Helt Youssef	Oui	Oui	Oui	5	0	5	0	5	5	0	0
11:02	Ecole Helet Joudel	Oui	Oui	Oui	5	0	5	0	5	5	0	0
10:50	Papiterie Emel (Marché)	Oui	Oui	Oui	5	0	5	0	5	5	0	0
10:55	Michelin Yacoub (Marché)	Oui	Oui	Oui	5	0	5	0	5	5	0	0
Total		10	10	10	50	0	50	0	50	50	0	0

AUTORITE DE REGULATION

Direction des Télécommunications

FICHE D'ENQUETE SUR LA QUALITE DE SERVICE DES OPERATEURS DE MOBILES

N° 14 / 4 / 2009

Ville : Akjoujt

Opérateur : Mauritel

Date : 16/06/2009

Heure	Lieu de test	Couverture à l'extérieur	Couverture à l'intérieur		Appels effectués	Appels échoués	Appels aboutis	Appels coupés	Appels sans coupure	Qualité de l'audition		
			d'un véhicule	Au premier mur						Parfaite	Acceptable	Mauvaise
21:05	Q Edebaye (D. Balla)	Oui	Oui	Oui	5	3	2	0	2	2	0	0
20:12	Mauriposte	Oui	Oui	Oui	5	0	5	0	5	5	0	0
21:35	D. Cheibani (Q. Cité)	Oui	Oui	Oui	5	2	3	0	3	2	1	0
21:40	brigade gendarmerie	Oui	Oui	Oui	5	4	1	0	1	1	0	0
21:30	Q. Cité (D. Lafdal)	Oui	Oui	Oui	5	3	2	0	2	2	0	0
21:27	Central Elecrique	Oui	Oui	Oui	5	4	1	0	1	1	0	0
21:23	Ecole Lembeyth	Oui	Oui	Oui	5	4	1	0	1	1	0	0
21:20	Ecole 1	Oui	Oui	Oui	5	2	3	0	3	1	1	1
21:14	Mosquée du centre	Oui	Oui	Oui	5	4	1	0	1	1	0	0
21:10	le Marché (distributeur)	Oui	Oui	Oui	5	3	2	0	2	2	0	0
20:56	Q. Edebaye (D. Lafdal)	Oui	Oui	Oui	5	3	2	0	2	2	0	0
20:53	Stade	Oui	Oui	Oui	5	4	1	0	1	1	0	0
20:50	Cité Cadre	Oui	Oui	Oui	5	3	2	1	1	1	0	0
20:46	domicile DG	Oui	Oui	Oui	5	3	2	0	2	2	0	0
20:40	Q. les jardins (mosquée)	Oui	Oui	Oui	5	1	4	0	4	3	1	0
20:35	les Jardins	Oui	Oui	Oui	5	3	2	0	2	1	1	0
20:31	Willaya (Bureaux)	Oui	Oui	Oui	5	0	5	0	5	5	0	0
20:20	Domicile Maurice	Oui	Oui	Oui	5	0	5	0	5	5	0	0
20:59	Marché Edebaye	Oui	Oui	Oui	5	3	2	0	2	1	1	0
20:25	Centre de formation militaire	Oui	Oui	Oui	5	0	5	0	5	5	0	0
Total		20	20	20	100	49	51	1	50	44	5	1

AUTORITE DE REGULATION

Direction des Télécommunications

FICHE D'ENQUETE SUR LA QUALITE DE SERVICE DES OPERATEURS DE MOBILES

N° 15 / 4 / 2009

Ville : Aoujeft

Opérateur : Mauritel

Date : 17/06/2009

Heure	Lieu de test	Couverture à l'extérieur	Couverture à l'intérieur		Appels effectués	Appels échoués	Appels aboutis	Appels coupés	Appels sans coupure	Qualité de l'audition		
			d'un véhicule	Au premier mur						Parfaite	Acceptable	Mauvaise
11:05	Château d'eau	Oui	Oui	Oui	5	0	5	0	5	5	0	0
11:10	le Marché	Oui	Oui	Oui	5	0	5	0	5	5	0	0
11:00	Dispensaire	Oui	Oui	Oui	5	0	5	0	5	5	0	0
10:55	Domicile prefet	Oui	Oui	Oui	5	1	4	0	4	4	0	0
10:47	USAID	Oui	Oui	Oui	5	0	5	0	5	5	0	0
10:41	Agence Mauritel	Oui	Oui	Oui	5	0	5	0	5	5	0	0
10:35	brigade gendarmerie	Oui	Oui	Oui	5	0	5	0	5	5	0	0
10:30	Central Elecrique	Oui	Oui	Oui	5	0	5	0	5	5	0	0
10:17	D. Moulaye Elhassen	Oui	Oui	Oui	5	0	5	0	5	5	0	0
10:25	D. Ould Elhady	Oui	Oui	Oui	5	0	5	0	5	5	0	0
Total		10	10	10	50	1	49	0	49	49	0	0

AUTORITE DE REGULATION

Direction des Télécommunications

FICHE D'ENQUETE SUR LA QUALITE DE SERVICE DES OPERATEURS DE MOBILES

N° 16 / 4 / 2009

Ville : Ouadane

Opérateur : Mauritel

Date : 18/06/2009

Heure	Lieu de test	Couverture à l'extérieur	Couverture à l'intérieur		Appels effectués	Appels échoués	Appels aboutis	Appels coupés	Appels sans coupure	Qualité de l'audition		
			d'un véhicule	Au premier mur						Parfaite	Acceptable	Mauvaise
11:45	Q. Souk (D. Bneta)	Oui	Oui	Oui	5	0	5	0	5	5	0	0
11:52	Maison du livre	Oui	Oui	Oui	5	0	5	0	5	5	0	0
11:58	Ecole Ouadane	Oui	Oui	Oui	5	0	5	0	5	5	0	0
12:04	ONG Ouadane	Oui	Oui	Oui	5	0	5	0	5	5	0	0
12:10	Q. Mahadra (mosquée)	Oui	Oui	Oui	5	0	5	0	5	5	0	0
12:15	Poste Gendarmerie	Oui	Oui	Oui	5	0	5	0	5	5	0	0
12:22	Auberge Agoueidir	Oui	Oui	Oui	5	0	5	0	5	5	0	0
12:30	Ets Verenni	Oui	Oui	Oui	5	0	5	0	5	5	0	0
12:35	Hotel de ville	Oui	Oui	Oui	5	0	5	0	5	5	0	0
11:41	Station de Service (ancienne)	Oui	Oui	Oui	5	0	5	0	5	5	0	0
Total		10	10	10	50	0	50	0	50	50	0	0

AUTORITE DE REGULATION

Direction des Télécommunications

FICHE D'ENQUETE SUR LA QUALITE DE SERVICE DES OPERATEURS DE MOBILES

N° 19 / 4 / 2009

Ville : F'Dérick

Opérateur : Mauritel

Date : 20/06/2009

Heure	Lieu de test	Couverture à l'extérieur	Couverture à l'intérieur		Appels effectués	Appels échoués	Appels aboutis	Appels coupés	Appels sans coupure	Qualité de l'audition		
			d'un véhicule	Au premier mur						Parfaite	Acceptable	Mauvaise
10:52	Maison du livre	Oui	Oui	Oui	5	0	5	0	5	5	0	0
11:45	Projet Jreif	Oui	Oui	Oui	5	0	5	0	5	5	0	0
11:35	D. Ehl Jouly	Oui	Oui	Oui	5	0	5	0	5	5	0	0
11:29	CSA	Oui	Oui	Oui	5	0	5	0	5	5	0	0
11:22	Association du veuil sanitaire	Oui	Oui	Oui	5	0	5	0	5	5	0	0
11:15	Cooperative Nasserdine	Oui	Oui	Oui	5	0	5	0	5	5	0	0
11:10	Château d'eau	Oui	Oui	Oui	5	0	5	0	5	5	0	0
10:59	Epicerie Lejouad	Oui	Oui	Oui	5	0	5	0	5	5	0	0
10:47	Region Militaire	Oui	Oui	Oui	5	0	5	0	5	5	0	0
11:05	ONG Union Nahda	Oui	Oui	Oui	5	1	4	0	4	4	0	0
Total		10	10	10	50	1	49	0	49	49	0	0

AUTORITE DE REGULATION

Direction des Télécommunications

FICHE D'ENQUETE SUR LA QUALITE DE SERVICE DES OPERATEURS DE MOBILES

N° 22 / 4 / 2009

Ville : Boumdeid

Opérateur : Mauritel

Date : 10/06/2009

Heure	Lieu de test	Couverture à l'extérieur	Couverture à l'intérieur		Appels effectués	Appels échoués	Appels aboutis	Appels coupés	Appels sans coupure	Qualité de l'audition		
			d'un véhicule	Au premier mur						Parfaite	Acceptable	Mauvaise
21:36	Dle Prefet	Oui	Oui	Oui	5	2	3	0	3	3	0	0
21:18	Boumdeid	Oui	Oui	Oui	5	2	3	0	3	3	0	0
21:54	Zira 2	Oui	Oui	Oui	5	0	5	0	5	5	0	0
21:48	Zira 1	Oui	Oui	Oui	5	0	5	0	5	5	0	0
21:42	Boumdeid 8	Oui	Oui	Oui	5	2	3	0	3	3	0	0
21:24	CENI	Oui	Oui	Oui	5	1	4	0	4	4	0	0
21:00	Entrée ville	Oui	Oui	Oui	5	0	5	0	5	5	0	0
21:12	Boulangerie traditionnelle	Oui	Oui	Oui	5	2	3	0	3	3	0	0
21:06	Dle Ghazouani	Oui	Oui	Oui	5	3	2	0	2	2	0	0
21:30	Boumdeid 6	Oui	Oui	Oui	5	1	4	1	3	3	0	0
Total		10	10	10	50	13	37	1	36	36	0	0

AUTORITE DE REGULATION

Direction des Télécommunications

FICHE D'ENQUETE SUR LA QUALITE DE SERVICE DES OPERATEURS DE MOBILES

N° 24 / 4 / 2009

Ville : Tamchekett

Opérateur : Mauritel

Date : 11/06/2009

Heure	Lieu de test	Couverture à l'extérieur	Couverture à l'intérieur		Appels effectués	Appels échoués	Appels aboutis	Appels coupés	Appels sans coupure	Qualité de l'audition		
			d'un véhicule	Au premier mur						Parfaite	Acceptable	Mauvaise
10:46	Mosquee El Hella	Oui	Oui	Oui	5	0	5	0	5	5	0	0
10:34	Prefecture	Oui	Oui	Oui	5	0	5	1	4	4	0	0
10:42	Ecole 1	Oui	Oui	Oui	5	0	5	0	5	5	0	0
10:50	El Hella	Oui	Oui	Oui	5	0	5	0	5	5	0	0
10:54	Ehel Amera	Oui	Oui	Oui	5	0	5	0	5	5	0	0
10:58	Mosquee El Medina	Oui	Oui	Oui	5	0	5	0	5	5	0	0
11:02	El Medina 1	Oui	Oui	Oui	5	0	5	0	5	5	0	0
11:06	Dle Ehel Blal	Oui	Oui	Oui	5	0	5	0	5	5	0	0
11:10	Dle Hebeid	Oui	Oui	Oui	5	0	5	0	5	5	0	0
10:38	Marche	Oui	Oui	Oui	5	0	5	0	5	5	0	0
Total		10	10	10	50	0	50	1	49	49	0	0

AUTORITE DE REGULATION

Direction des Télécommunications

FICHE D'ENQUETE SUR LA QUALITE DE SERVICE DES OPERATEURS DE MOBILES

N° 27 / 4 / 2009

Ville : Néma

Opérateur : Mauritel

Date : 12/06/2009

Heure	Lieu de test	Couverture à l'extérieur	Couverture à l'intérieur		Appels effectués	Appels échoués	Appels aboutis	Appels coupés	Appels sans coupure	Qualité de l'audition		
			d'un véhicule	Au premier mur						Parfaite	Acceptable	Mauvaise
21:36	Diambour	Oui	Oui	Oui	5	1	4	0	4	4	0	0
22:30	El marbat	Oui	Oui	Oui	5	0	5	0	5	5	0	0
22:24	mosquee El jedida	Oui	Oui	Oui	5	0	5	0	5	5	0	0
22:18	Haye imbeche	Oui	Oui	Oui	5	3	2	0	2	2	0	0
22:00	projet sante	Oui	Oui	Oui	5	1	4	0	4	4	0	0
22:06	Hopital Regional	Oui	Oui	Oui	5	0	5	0	5	5	0	0
21:54	Sortie vers NOUAKCHOTT	Oui	Oui	Oui	5	1	4	0	4	4	0	0
21:48	Station Naftec	Oui	Oui	Oui	5	0	5	0	5	5	0	0
21:42	CSA	Oui	Oui	Oui	5	0	5	0	5	5	0	0
20:48	cimetiere	Oui	Oui	Oui	5	1	4	0	4	4	0	0
21:24	Antenne TVM	Oui	Oui	Oui	5	0	5	0	5	5	0	0
20:30	Elevage	Oui	Oui	Oui	5	0	5	0	5	5	0	0
20:42	gare routiere	Oui	Oui	Oui	5	0	5	0	5	5	0	0
20:54	mosquee ould yayya	Oui	Oui	Oui	5	2	3	0	3	3	0	0
22:12	Palais de Justice	Oui	Oui	Oui	5	0	5	0	5	5	0	0
21:00	Dle Med Vall Ould Belkheir	Oui	Oui	Oui	5	1	4	0	4	4	0	0
21:06	College N2	Oui	Oui	Oui	5	0	5	0	5	5	0	0
21:12	Ideilba	Oui	Oui	Oui	5	3	2	0	2	2	0	0
21:18	CAPEC	Oui	Oui	Oui	5	0	5	0	5	5	0	0
20:36	marche	Oui	Oui	Oui	5	0	5	0	5	5	0	0
	Total	20	20	20	100	13	87	0	87	87	0	0

AUTORITE DE REGULATION

Direction des Télécommunications

FICHE D'ENQUETE SUR LA QUALITE DE SERVICE DES OPERATEURS DE MOBILES

N° 32 / 4 / 2009

Ville : Bousteila

Opérateur : Mauritel

Date : 15/06/2009

Heure	Lieu de test	Couverture à l'extérieur	Couverture à l'intérieur		Appels effectués	Appels échoués	Appels aboutis	Appels coupés	Appels sans coupure	Qualité de l'audition		
			d'un véhicule	Au premier mur						Parfaite	Acceptable	Mauvaise
11:36	Station Ehel Baba Gueye	Oui	Oui	Oui	5	0	5	0	5	5	0	0
12:06	Haye Tkoukat	Oui	Oui	Oui	5	0	5	0	5	5	0	0
12:24	Dle Ehel Meilid	Oui	Oui	Oui	5	0	5	0	5	5	0	0
12:18	mosquee El Kedy	Oui	Oui	Oui	5	0	5	0	5	5	0	0
12:12	Quartier Idewblane	Oui	Oui	Oui	5	0	5	0	5	5	0	0
12:00	marche 2	Oui	Oui	Oui	5	0	5	0	5	5	0	0
11:54	marche1	Oui	Oui	Oui	5	0	5	0	5	5	0	0
11:42	Jardien	Oui	Oui	Oui	5	0	5	0	5	5	0	0
11:30	Station Ehel Meinouh	Oui	Oui	Oui	5	0	5	0	5	5	0	0
11:48	Elevage	Oui	Oui	Oui	5	0	5	0	5	5	0	0
Total		10	10	10	50	0	50	0	50	50	0	0

AUTORITE DE REGULATION

Direction des Télécommunications

FICHE D'ENQUETE SUR LA QUALITE DE SERVICE DES OPERATEURS DE MOBILES

N° 34 / 4 / 2009

Ville : Djiguenni

Opérateur : Mauritel

Date : 16/06/2009

Heure	Lieu de test	Couverture à l'extérieur	Couverture à l'intérieur		Appels effectués	Appels échoués	Appels aboutis	Appels coupés	Appels sans coupure	Qualité de l'audition		
			d'un véhicule	Au premier mur						Parfaite	Acceptable	Mauvaise
10:30	mosquee El marwa	Oui	Oui	Oui	5	0	5	0	5	5	0	0
10:48	marche	Oui	Oui	Oui	5	0	5	0	5	5	0	0
10:54	Ecole 2	Oui	Oui	Oui	5	0	5	0	5	5	0	0
10:42	mosquee El jamaa	Oui	Oui	Oui	5	1	4	0	4	4	0	0
10:36	Essava	Oui	Oui	Oui	5	0	5	0	5	5	0	0
10:18	chatadeau	Oui	Oui	Oui	5	0	5	0	5	5	0	0
10:12	gare routiere	Oui	Oui	Oui	5	0	5	0	5	5	0	0
10:06	mosquee Esseiv	Oui	Oui	Oui	5	0	5	0	5	5	0	0
10:00	Sortie vers kobenni	Oui	Oui	Oui	5	0	5	0	5	5	0	0
10:24	CSA	Oui	Oui	Oui	5	0	5	0	5	5	0	0
Total		10	10	10	50	1	49	0	49	49	0	0

AUTORITE DE REGULATION

Direction des Télécommunications

FICHE D'ENQUETE SUR LA QUALITE DE SERVICE DES OPERATEURS DE MOBILES

N° 37 / 4 / 2009

Ville : Kankossa

Opérateur : Mauritel

Date : 17/06/2009

Heure	Lieu de test	Couverture à l'extérieur	Couverture à l'intérieur		Appels effectués	Appels échoués	Appels aboutis	Appels coupés	Appels sans coupure	Qualité de l'audition		
			d'un véhicule	Au premier mur						Parfaite	Acceptable	Mauvaise
20:36	grande mosquee	Oui	Oui	Oui	5	0	5	0	5	5	0	0
20:00	lemgata	Oui	Oui	Oui	5	0	5	0	5	5	0	0
08:54	projet PACS	Oui	Oui	Oui	5	0	5	0	5	5	0	0
08:42	prefecture	Oui	Oui	Oui	5	0	5	0	5	5	0	0
08:30	CSA	Oui	Oui	Oui	5	0	5	0	5	5	0	0
20:24	Haye Soumnake	Oui	Oui	Oui	5	0	5	0	5	5	0	0
08:18	marche	Oui	Oui	Oui	5	0	5	0	5	5	0	0
20:12	Kankossa 3	Oui	Oui	Oui	5	0	5	0	5	5	0	0
08:06	Vem Ejare	Oui	Oui	Oui	5	0	5	0	5	5	0	0
20:48	gare routiere	Oui	Oui	Oui	5	0	5	0	5	5	0	0
Total		10	10	10	50	0	50	0	50	50	0	0

AUTORITE DE REGULATION

Direction des Télécommunications

FICHE D'ENQUETE SUR LA QUALITE DE SERVICE DES OPERATEURS DE MOBILES

N° 40 / 4 / 2009

Ville : Sélibaby

Opérateur : Mauritel

Date : 18/06/2009

Heure	Lieu de test	Couverture à l'extérieur	Couverture à l'intérieur		Appels effectués	Appels échoués	Appels aboutis	Appels coupés	Appels sans coupure	Qualité de l'audition		
			d'un véhicule	Au premier mur						Parfaite	Acceptable	Mauvaise
20:06	mahadra El birre	Oui	Oui	Oui	5	0	5	0	5	5	0	0
21:00	Haye tweimirt	Oui	Oui	Oui	5	0	5	0	5	5	0	0
21:42	Focus sure	Oui	Oui	Oui	5	0	5	0	5	5	0	0
21:36	gare routiere	Oui	Oui	Oui	5	0	5	0	5	5	0	0
21:48	quartier FERLO	Oui	Oui	Oui	5	0	5	0	5	5	0	0
21:30	Hopital Regional	Oui	Oui	Oui	5	0	5	0	5	5	0	0
21:24	CSA	Oui	Oui	Oui	5	0	5	0	5	5	0	0
21:18	centre de sante	Oui	Oui	Oui	5	0	5	0	5	5	0	0
21:12	grande mosque	Oui	Oui	Oui	5	0	5	0	5	5	0	0
21:06	El adala	Oui	Oui	Oui	5	0	5	0	5	5	0	0
20:54	Tadressa	Oui	Oui	Oui	5	0	5	0	5	5	0	0
20:48	GTZ	Oui	Oui	Oui	5	0	5	0	5	5	0	0
20:42	Agence SAR	Oui	Oui	Oui	5	0	5	0	5	5	0	0
20:36	Ecole 2	Oui	Oui	Oui	5	0	5	0	5	5	0	0
20:30	Ghotion gholle	Oui	Oui	Oui	5	1	4	0	4	4	0	0
20:24	marche	Oui	Oui	Oui	5	0	5	0	5	5	0	0
20:12	sortie vers ghabou	Oui	Oui	Oui	5	0	5	0	5	5	0	0
20:00	Cylo	Oui	Oui	Oui	5	0	5	0	5	5	0	0
21:54	chatadeau	Oui	Oui	Oui	5	0	5	0	5	5	0	0
20:18	Haye college	Oui	Oui	Oui	5	0	5	0	5	5	0	0
Total		20	20	20	100	1	99	0	99	99	0	0

AUTORITE DE REGULATION

Direction des Télécommunications

FICHE D'ENQUETE SUR LA QUALITE DE SERVICE DES OPERATEURS DE MOBILES

N° 1 / 4 / 2009

Ville : *Boghé*

Opérateur : *MATTEL*

Date : *09/06/2009*

<i>Heure</i>	<i>Lieu de test</i>	<i>Couverture à l'extérieur</i>	<i>Couverture à l'intérieur</i>		<i>Appels effectués</i>	<i>Appels échoués</i>	<i>Appels aboutis</i>	<i>Appels coupés</i>	<i>Appels sans coupure</i>	<i>Qualité de l'audition</i>		
			<i>d'un véhicule</i>	<i>Au premier mur</i>						<i>Parfaite</i>	<i>Acceptable</i>	<i>Mauvaise</i>
20:59	Lycée de Boghé	Oui	Oui	Oui	5	0	5	0	5	5	0	0
19:50	Centre de Formation Technique	Oui	Oui	Oui	5	1	4	0	4	4	0	0
21:20	Hotel le Pelican	Oui	Oui	Oui	5	0	5	0	5	5	0	0
21:05	Domicile prefet	Oui	Oui	Oui	5	0	5	0	5	5	0	0
20:52	Groupement Dimbangou (menuiserie)	Oui	Oui	Oui	5	0	5	0	5	5	0	0
20:47	PMI	Oui	Oui	Oui	5	0	5	0	5	5	0	0
20:40	Domoicile N'Diag Jing	Oui	Oui	Oui	5	0	5	0	5	4	1	0
20:01	Hotel Azur	Oui	Oui	Oui	5	0	5	0	5	2	2	1
21:12	Mosquée Tijars	Oui	Oui	Oui	5	0	5	0	5	5	0	0
19:55	Carrefour de Boghé	Oui	Oui	Oui	5	0	5	0	5	5	0	0
20:35	Centre de Santé	Oui	Oui	Oui	5	0	5	0	5	5	0	0
20:07	Stendard Raja	Oui	Oui	Oui	5	0	5	0	5	5	0	0
20:16	Cyber E'Nguedi	Oui	Oui	Oui	5	0	5	0	5	4	1	0
20:22	Bureau de douannes	Oui	Oui	Oui	5	0	5	0	5	5	0	0
20:30	Commissariat de Police	Oui	Oui	Oui	5	0	5	0	5	3	1	1
Total		15	15	15	75	1	74	0	74	67	5	2

AUTORITE DE REGULATION

Direction des Télécommunications

FICHE D'ENQUETE SUR LA QUALITE DE SERVICE DES OPERATEURS DE MOBILES

N° 4 / 4 / 2009

Ville : *Kaédi*

Opérateur : *MATTEL*

Date : *10/06/2009*

Heure	Lieu de test	Couverture à l'extérieur	Couverture à l'intérieur		Appels effectués	Appels échoués	Appels aboutis	Appels coupés	Appels sans coupure	Qualité de l'audition		
			d'un véhicule	Au premier mur						Parfaite	Acceptable	Mauvaise
21:08	Hopital Régional	Oui	Oui	Oui	5	0	5	0	5	2	2	1
21:02	Hotel Faboli	Oui	Oui	Oui	5	0	5	0	5	5	0	0
21:54	Mosquée Tweijila	Oui	Oui	Oui	5	0	5	0	5	3	2	0
21:45	Base Initti	Oui	Oui	Oui	5	0	5	0	5	2	1	2
21:38	Ecole ENVA	Oui	Oui	Oui	5	0	5	0	5	2	2	1
21:30	SONADER	Oui	Oui	Oui	5	0	5	0	5	2	3	0
21:26	College El Jedida	Oui	Oui	Oui	5	0	5	0	5	2	2	1
21:15	Cinéma Cheitou	Oui	Oui	Oui	5	0	5	0	5	2	1	2
21:58	Ecole El Jedida	Oui	Oui	Oui	5	0	5	0	5	5	0	0
20:25	Mosquée Guetaga	Oui	Oui	Oui	5	0	5	0	5	3	1	1
20:57	Lycée de Kaédi	Oui	Oui	Oui	5	0	5	0	5	1	3	1
20:05	Assoiation des anticapés	Oui	Oui	Oui	5	0	5	0	5	2	2	1
21:20	Rag Elhaya (El Jedida)	Oui	Oui	Oui	5	0	5	0	5	3	1	1
20:18	Pharmacie Cheitou	Oui	Oui	Oui	5	0	5	0	5	3	0	2
20:31	Hotel de ville	Oui	Oui	Oui	5	0	5	0	5	4	0	1
20:36	Compagnie de Gendarmerie	Oui	Oui	Oui	5	3	2	0	2	1	0	1
20:44	le Stade de Kaédi	Oui	Oui	Oui	5	1	4	0	4	1	2	1
20:00	Gare Routière	Oui	Oui	Oui	5	0	5	0	5	5	0	0
20:51	brigade gendarmerie	Oui	Oui	Oui	5	0	5	0	5	4	0	1
20:12	Q. Wendama (Frigo)	Oui	Oui	Oui	5	0	5	0	5	2	3	0
Total		20	20	20	100	4	96	0	96	54	25	17

AUTORITE DE REGULATION

Direction des Télécommunications

FICHE D'ENQUETE SUR LA QUALITE DE SERVICE DES OPERATEURS DE MOBILES

N° 6 / 4 / 2009

Ville : *Barkéol*

Opérateur : *MATTEL*

Date : *11/06/2009*

<i>Heure</i>	<i>Lieu de test</i>	<i>Couverture à l'extérieur</i>	<i>Couverture à l'intérieur</i>		<i>Appels effectués</i>	<i>Appels échoués</i>	<i>Appels aboutis</i>	<i>Appels coupés</i>	<i>Appels sans coupure</i>	<i>Qualité de l'audition</i>		
			<i>d'un véhicule</i>	<i>Au premier mur</i>						<i>Parfaite</i>	<i>Acceptable</i>	<i>Mauvaise</i>
20:16	El Ghadi	Oui	Oui	Oui	5	0	5	0	5	5	0	0
20:55	Magazins CSA	Oui	Oui	Oui	5	0	5	0	5	5	0	0
20:47	World Vision	Oui	Oui	Oui	5	0	5	0	5	5	0	0
20:41	Château d'eau	Oui	Oui	Oui	5	0	5	0	5	5	0	0
20:36	Radio FM	Oui	Oui	Oui	5	0	5	0	5	5	0	0
20:25	Ancienne mosquée	Oui	Oui	Oui	5	0	5	0	5	5	0	0
20:12	Bornne fontaine n°1	Oui	Oui	Oui	5	0	5	0	5	5	0	0
20:06	Bornne fontaine n°2	Oui	Oui	Oui	5	0	5	0	5	5	0	0
20:01	Garage transport	Oui	Oui	Oui	5	0	5	0	5	5	0	0
20:30	Domicile prefet	Oui	Oui	Oui	5	0	5	0	5	5	0	0
<i>Total</i>		10	10	10	50	0	50	0	50	50	0	0

AUTORITE DE REGULATION

Direction des Télécommunications

FICHE D'ENQUETE SUR LA QUALITE DE SERVICE DES OPERATEURS DE MOBILES

N° 10 / 4 / 2009

Ville : Tidjikja

Opérateur : MATTEL

Date : 13/06/2009

Heure	Lieu de test	Couverture à l'extérieur	Couverture à l'intérieur		Appels effectués	Appels échoués	Appels aboutis	Appels coupés	Appels sans coupure	Qualité de l'audition			
			d'un véhicule	Au premier mur						Parfaite	Acceptable	Mauvaise	
21:00	CAPEC	Oui	Oui	Oui	5	0	5	0	5	5	0	0	
21:25	Q. Bambeyra (Ecole 5)	Oui	Oui	Oui	5	0	5	0	5	4	1	0	
21:57	Ecole 3	Oui	Oui	Oui	5	0	5	0	5	3	0	2	
21:51	Mahdara Elfourqane	Oui	Oui	Oui	5	0	5	0	5	5	0	0	
21:45	Mosquée Semssiyatt	Oui	Oui	Oui	5	0	5	0	5	2	2	1	
21:34	Cité Garde (El Argoub)	Oui	Oui	Oui	5	0	5	0	5	5	0	0	
21:20	Cooperative Towfik (Q. Taref)	Oui	Oui	Oui	5	2	3	0	3	1	1	1	
21:15	Aéroport	Oui	Oui	Oui	5	0	5	0	5	4	1	0	
21:06	Mosquée Goujou	Oui	Oui	Oui	5	2	3	0	3	2	0	1	
20:55	Mosquée Oughba ben Navea	Oui	Oui	Oui	5	0	5	0	5	4	1	0	
21:40	Ecole 1 (El Argoub)	Oui	Oui	Oui	5	1	4	0	4	2	1	1	
20:10	SONELEC (Centrale)	Oui	Oui	Oui	5	1	4	0	4	1	2	1	
20:20	Q. El Gaada (El Hawche)	Oui	Oui	Oui	5	0	5	0	5	2	2	1	
20:25	College Tidjikja	Oui	Oui	Oui	5	1	4	0	4	3	0	1	
20:05	Auberge le Phare du desert	Oui	Oui	Oui	5	0	5	0	5	5	0	0	
20:31	Q. Neteg Jimba	Oui	Oui	Oui	5	0	5	0	5	3	2	0	
20:37	Hopital Régional	Oui	Oui	Oui	5	0	5	0	5	4	0	1	
20:42	BCI (le Marché)	Oui	Oui	Oui	5	0	5	0	5	4	1	0	
20:48	Mosquée Elkadima	Oui	Oui	Oui	5	0	5	0	5	4	0	1	
20:16	Willaya (Bureaux)	Oui	Oui	Oui	5	1	4	0	4	3	1	0	
		Total	20	20	20	100	8	92	0	92	66	15	11

AUTORITE DE REGULATION

Direction des Télécommunications

FICHE D'ENQUETE SUR LA QUALITE DE SERVICE DES OPERATEURS DE MOBILES

N° 18 / 4 / 2009

Ville : F'Dérick

Opérateur : MATTEL

Date : 20/06/2009

Heure	Lieu de test	Couverture à l'extérieur	Couverture à l'intérieur		Appels effectués	Appels échoués	Appels aboutis	Appels coupés	Appels sans coupure	Qualité de l'audition		
			d'un véhicule	Au premier mur						Parfaite	Acceptable	Mauvaise
10:59	Epicerie Lejouad	Oui	Oui	Oui	5	2	3	0	3	2	0	1
11:22	Association du veuil sanitaire	Oui	Oui	Oui	5	0	5	0	5	3	2	0
11:45	Projet Jreif	Oui	Oui	Oui	5	0	5	0	5	5	0	0
11:35	D. Ehl Jouly	Oui	Oui	Oui	5	3	2	0	2	2	0	0
11:29	CSA	Oui	Oui	Oui	5	1	4	0	4	4	0	0
11:15	Cooperative Nasserline	Oui	Oui	Oui	5	0	5	0	5	4	0	1
11:05	ONG Union Nahda	Oui	Oui	Oui	5	0	5	0	5	4	0	1
10:52	Maison du livre	Oui	Oui	Oui	5	3	2	0	2	1	1	0
10:47	Region Militaire	Oui	Oui	Oui	5	3	2	0	2	1	1	0
11:10	Château d'eau	Oui	Oui	Oui	5	0	5	0	5	4	1	0
Total		10	10	10	50	12	38	0	38	30	5	3

AUTORITE DE REGULATION

Direction des Télécommunications

FICHE D'ENQUETE SUR LA QUALITE DE SERVICE DES OPERATEURS DE MOBILES

N° 20 / 4 / 2009

Ville : Maghtaa-lahjar

Opérateur : MATTEL

Date : 10/06/2009

Heure	Lieu de test	Couverture à l'extérieur	Couverture à l'intérieur		Appels effectués	Appels échoués	Appels aboutis	Appels coupés	Appels sans coupure	Qualité de l'audition		
			d'un véhicule	Au premier mur						Parfaite	Acceptable	Mauvaise
10:32	mosquee Rajala ould limam	Oui	Oui	Oui	5	0	5	0	5	5	0	0
10:56	marche 1	Oui	Oui	Oui	5	0	5	0	5	5	0	0
11:02	marche 2	Oui	Oui	Oui	5	0	5	0	5	5	0	0
11:14	marche du betail	Oui	Oui	Oui	5	0	5	0	5	5	0	0
10:50	Yebreg centre ville	Oui	Oui	Oui	5	0	5	0	5	5	0	0
10:44	marche mohamed el kory	Oui	Oui	Oui	5	0	5	0	5	5	0	0
10:38	mosquee Ehel moud ould ethmane	Oui	Oui	Oui	5	0	5	0	5	5	0	0
10:20	chatadeau	Oui	Oui	Oui	5	0	5	0	5	5	0	0
10:14	mosquee ghouba	Oui	Oui	Oui	5	2	3	1	2	2	0	0
10:08	Grande mosquee	Oui	Oui	Oui	5	1	4	0	4	4	0	0
10:02	Dar El Kitab	Oui	Oui	Oui	5	0	5	0	5	5	0	0
09:56	Haye el Basra	Oui	Oui	Oui	5	5	0	0	0	0	0	0
09:50	Restaurant Yebregh entrée ville	Oui	Oui	Oui	5	0	5	0	5	5	0	0
11:08	restaurant Sonef	Oui	Oui	Oui	5	0	5	0	5	5	0	0
10:26	centre de sante	Oui	Oui	Oui	5	0	5	0	5	5	0	0
Total		15	15	15	75	8	67	1	66	66	0	0

AUTORITE DE REGULATION

Direction des Télécommunications

FICHE D'ENQUETE SUR LA QUALITE DE SERVICE DES OPERATEURS DE MOBILES

N° 23 / 4 / 2009

Ville : Boumdeid

Opérateur : MATTEL

Date : 10/06/2009

Heure	Lieu de test	Couverture à l'extérieur	Couverture à l'intérieur		Appels effectués	Appels échoués	Appels aboutis	Appels coupés	Appels sans coupure	Qualité de l'audition		
			d'un véhicule	Au premier mur						Parfaite	Acceptable	Mauvaise
21:30	Boumdeid 6	Oui	Oui	Oui	5	0	5	0	5	5	0	0
21:54	Zira 2	Oui	Oui	Oui	5	0	5	0	5	5	0	0
21:48	Zira 1	Oui	Oui	Oui	5	0	5	0	5	5	0	0
21:36	Dle Prefet	Oui	Oui	Oui	5	1	4	0	4	4	0	0
21:18	Boumdeid	Oui	Oui	Oui	5	0	5	0	5	5	0	0
21:12	Boulangerie traditionnelle	Oui	Oui	Oui	5	0	5	0	5	5	0	0
21:06	Dle Ghazouani	Oui	Oui	Oui	5	0	5	0	5	5	0	0
21:00	Entrée ville	Oui	Oui	Oui	5	4	1	0	1	1	0	0
21:24	CENI	Oui	Oui	Oui	5	0	5	0	5	5	0	0
21:42	Boumdeid 8	Oui	Oui	Oui	5	0	5	0	5	5	0	0
Total		10	10	10	50	5	45	0	45	45	0	0

AUTORITE DE REGULATION

Direction des Télécommunications

FICHE D'ENQUETE SUR LA QUALITE DE SERVICE DES OPERATEURS DE MOBILES

N° 25 / 4 / 2009

Ville : Aioun

Opérateur : MATTEL

Date : 11/06/2009

Heure	Lieu de test	Couverture à l'extérieur	Couverture à l'intérieur		Appels effectués	Appels échoués	Appels aboutis	Appels coupés	Appels sans coupure	Qualité de l'audition			
			d'un véhicule	Au premier mur						Parfaite	Acceptable	Mauvaise	
21:32	Khweyendi 2	Oui	Oui	Oui	5	0	5	0	5	5	0	0	
20:56	mosquee Meteo	Oui	Oui	Oui	5	0	5	0	5	5	0	0	
21:02	Hopital	Oui	Oui	Oui	5	0	5	0	5	5	0	0	
21:08	Carrefour Hopital	Oui	Oui	Oui	5	0	5	0	5	5	0	0	
21:14	marche	Oui	Oui	Oui	5	1	4	0	4	4	0	0	
21:20	markez	Oui	Oui	Oui	5	0	5	0	5	5	0	0	
21:44	Adalla	Oui	Oui	Oui	5	1	4	0	4	4	0	0	
20:50	Carrefour kobenni	Oui	Oui	Oui	5	0	5	0	5	4	0	1	
19:50	epicerie El Menara	Oui	Oui	Oui	5	0	5	0	5	5	0	0	
21:26	Khweyendi 1	Oui	Oui	Oui	5	0	5	0	5	5	0	0	
20:44	sortie vers nema	Oui	Oui	Oui	5	0	5	0	5	5	0	0	
20:38	Hotel Nezaha	Oui	Oui	Oui	5	0	5	0	5	5	0	0	
20:32	Dle Sidina Ould Deih	Oui	Oui	Oui	5	1	4	0	4	4	0	0	
20:26	El argoub	Oui	Oui	Oui	5	0	5	0	5	5	0	0	
20:20	Dahla	Oui	Oui	Oui	5	0	5	0	5	5	0	0	
20:14	Elevage	Oui	Oui	Oui	5	0	5	0	5	5	0	0	
20:08	Gare routiere	Oui	Oui	Oui	5	0	5	0	5	5	0	0	
19:56	Wilaya	Oui	Oui	Oui	5	0	5	0	5	4	0	1	
21:38	ENI	Oui	Oui	Oui	5	0	5	0	5	4	0	1	
20:02	legleita	Oui	Oui	Oui	5	1	4	0	4	4	0	0	
		Total	20	20	20	100	4	96	0	96	93	0	3

AUTORITE DE REGULATION

Direction des Télécommunications

FICHE D'ENQUETE SUR LA QUALITE DE SERVICE DES OPERATEURS DE MOBILES

N° 28 / 4 / 2009

Ville : Néma

Opérateur : MATTEL

Date : 12/06/2009

Heure	Lieu de test	Couverture à l'extérieur	Couverture à l'intérieur		Appels effectués	Appels échoués	Appels aboutis	Appels coupés	Appels sans coupure	Qualité de l'audition			
			d'un véhicule	Au premier mur						Parfaite	Acceptable	Mauvaise	
22:12	Palais de Justice	Oui	Oui	Oui	5	0	5	0	5	5	0	0	
20:30	Elevage	Oui	Oui	Oui	5	0	5	0	5	5	0	0	
22:30	El marbat	Oui	Oui	Oui	5	0	5	0	5	5	0	0	
22:18	Haye imbeche	Oui	Oui	Oui	5	2	3	0	3	3	0	0	
22:06	Hopital Regional	Oui	Oui	Oui	5	0	5	0	5	5	0	0	
22:00	projet sante	Oui	Oui	Oui	5	1	4	0	4	4	0	0	
21:54	Sortie vers Nema	Oui	Oui	Oui	5	0	5	0	5	5	0	0	
21:48	Station Naftec	Oui	Oui	Oui	5	0	5	0	5	5	0	0	
21:42	CSA	Oui	Oui	Oui	5	0	5	0	5	5	0	0	
21:36	Diambour	Oui	Oui	Oui	5	0	5	0	5	5	0	0	
21:18	CAPEC	Oui	Oui	Oui	5	0	5	0	5	5	0	0	
21:12	Ideilba	Oui	Oui	Oui	5	0	5	0	5	5	0	0	
21:06	College N2	Oui	Oui	Oui	5	1	4	0	4	4	0	0	
21:00	Die Med Vall Ould Belkheir	Oui	Oui	Oui	5	0	5	0	5	5	0	0	
20:54	mosquee ould yayya	Oui	Oui	Oui	5	0	5	0	5	5	0	0	
20:36	marche	Oui	Oui	Oui	5	0	5	0	5	5	0	0	
20:48	cimetiere	Oui	Oui	Oui	5	0	5	0	5	5	0	0	
20:42	gare routiere	Oui	Oui	Oui	5	0	5	0	5	5	0	0	
21:24	Antenne TVM	Oui	Oui	Oui	5	1	4	0	4	4	0	0	
22:24	mosquee El jedida	Oui	Oui	Oui	5	0	5	0	5	5	0	0	
		Total	20	20	20	100	5	95	0	95	95	0	0

AUTORITE DE REGULATION

Direction des Télécommunications

FICHE D'ENQUETE SUR LA QUALITE DE SERVICE DES OPERATEURS DE MOBILES

N° 29 / 4 / 2009

Ville : Bassiknou

Opérateur : MATTEL

Date : 13/06/2009

Heure	Lieu de test	Couverture à l'extérieur	Couverture à l'intérieur		Appels effectués	Appels échoués	Appels aboutis	Appels coupés	Appels sans coupure	Qualité de l'audition		
			d'un véhicule	Au premier mur						Parfaite	Acceptable	Mauvaise
20:06	CSA	Oui	Oui	Oui	5	0	5	0	5	5	0	0
20:54	grande mosquee bassiknou	Oui	Oui	Oui	5	0	5	0	5	5	0	0
20:48	College N2	Oui	Oui	Oui	5	0	5	0	5	5	0	0
20:42	sortie vers Vassala	Oui	Oui	Oui	5	2	3	0	3	3	0	0
20:36	Haye Lebrabiche	Oui	Oui	Oui	5	0	5	0	5	5	0	0
20:30	chatadeau	Oui	Oui	Oui	5	0	5	0	5	5	0	0
20:24	prefecture	Oui	Oui	Oui	5	1	4	0	4	4	0	0
20:12	Sortie vers Adel Bagrou	Oui	Oui	Oui	5	1	4	0	4	4	0	0
20:00	Site Mauritel	Oui	Oui	Oui	5	0	5	0	5	5	0	0
20:18	Centrale électrique	Oui	Oui	Oui	5	3	2	0	2	2	0	0
Total		10	10	10	50	7	43	0	43	43	0	0

AUTORITE DE REGULATION

Direction des Télécommunications

FICHE D'ENQUETE SUR LA QUALITE DE SERVICE DES OPERATEURS DE MOBILES

N° 30 / 4 / 2009

Ville : Vassala

Opérateur : MATTEL

Date : 14/06/2009

Heure	Lieu de test	Couverture à l'extérieur	Couverture à l'intérieur		Appels effectués	Appels échoués	Appels aboutis	Appels coupés	Appels sans coupure	Qualité de l'audition		
			d'un véhicule	Au premier mur						Parfaite	Acceptable	Mauvaise
10:36	College N2	Oui	Oui	Oui	5	4	1	0	1	1	0	0
10:06	chatadeau americain	Oui	Oui	Oui	5	1	4	0	4	4	0	0
10:54	Gare Routiere	Oui	Oui	Oui	5	1	4	0	4	4	0	0
10:48	Dle Ahmedou Ould Hamadi	Oui	Oui	Oui	5	3	2	0	2	2	0	0
10:42	Dle Mohamed Iemine Ould El Houceine	Oui	Oui	Oui	5	1	4	0	4	4	0	0
10:24	Dle Mohamed Ould dah	Oui	Oui	Oui	5	3	2	0	2	2	0	0
10:00	Borne fontaine n1	Oui	Oui	Oui	5	1	4	0	4	4	0	0
10:12	borne fontaine n2	Oui	Oui	Oui	5	4	1	0	1	1	0	0
10:18	quartier tinwagiw	Oui	Oui	Oui	5	1	4	0	4	4	0	0
10:30	Dle Ehel Moulaye Ely	Oui	Oui	Oui	5	1	4	0	4	4	0	0
Total		10	10	10	50	20	30	0	30	30	0	0

AUTORITE DE REGULATION

Direction des Télécommunications

FICHE D'ENQUETE SUR LA QUALITE DE SERVICE DES OPERATEURS DE MOBILES

N° 31 / 4 / 2009

Ville : Adel-begrou

Opérateur : MATTEL

Date : 14/06/2009

Heure	Lieu de test	Couverture à l'extérieur	Couverture à l'intérieur		Appels effectués	Appels échoués	Appels aboutis	Appels coupés	Appels sans coupure	Qualité de l'audition		
			d'un véhicule	Au premier mur						Parfaite	Acceptable	Mauvaise
20:48	Mosquee Ehel Ahmed Seloum	Oui	Oui	Oui	5	0	5	0	5	5	0	0
21:18	Fontaine Nabgha	Oui	Oui	Oui	5	0	5	0	5	5	0	0
21:12	Station Basti	Oui	Oui	Oui	5	0	5	0	5	5	0	0
21:06	CSA	Oui	Oui	Oui	5	0	5	0	5	5	0	0
20:54	Elevage	Oui	Oui	Oui	5	0	5	0	5	5	0	0
21:24	Quartier Oulad Mansour	Oui	Oui	Oui	5	0	5	0	5	5	0	0
20:42	Quarier Erma	Oui	Oui	Oui	5	1	4	0	4	4	0	0
20:36	dispensaire	Oui	Oui	Oui	5	2	3	0	3	3	0	0
20:30	marche	Oui	Oui	Oui	5	0	5	0	5	5	0	0
21:00	College N2	Oui	Oui	Oui	5	0	5	0	5	5	0	0
Total		10	10	10	50	3	47	0	47	47	0	0

AUTORITE DE REGULATION

Direction des Télécommunications

FICHE D'ENQUETE SUR LA QUALITE DE SERVICE DES OPERATEURS DE MOBILES

N° 35 / 4 / 2009

Ville : Djiguenni

Opérateur : MATTEL

Date : 16/06/2009

Heure	Lieu de test	Couverture à l'extérieur	Couverture à l'intérieur		Appels effectués	Appels échoués	Appels aboutis	Appels coupés	Appels sans coupure	Qualité de l'audition		
			d'un véhicule	Au premier mur						Parfaite	Acceptable	Mauvaise
10:30	mosquee El marwa	Oui	Oui	Oui	5	0	5	0	5	5	0	0
10:42	mosquee El jamaa	Oui	Oui	Oui	5	1	4	0	4	4	0	0
10:48	marche	Oui	Oui	Oui	5	0	5	0	5	5	0	0
10:36	Essava	Oui	Oui	Oui	5	1	4	0	4	4	0	0
10:24	CSA	Oui	Oui	Oui	5	0	5	0	5	5	0	0
10:18	chatadeau	Oui	Oui	Oui	5	1	4	0	4	4	0	0
10:12	gare routiere	Oui	Oui	Oui	5	1	4	0	4	4	0	0
10:00	Sortie vers kobenni	Oui	Oui	Oui	5	0	5	0	5	5	0	0
10:54	Ecole 2	Oui	Oui	Oui	5	1	4	0	4	4	0	0
10:06	mosquee Esseiv	Oui	Oui	Oui	5	0	5	0	5	5	0	0
Total		10	10	10	50	5	45	0	45	45	0	0

AUTORITE DE REGULATION

Direction des Télécommunications

FICHE D'ENQUETE SUR LA QUALITE DE SERVICE DES OPERATEURS DE MOBILES

N° 36 / 4 / 2009

Ville : Tintane

Opérateur : MATTEL

Date : 17/06/2009

Heure	Lieu de test	Couverture à l'extérieur	Couverture à l'intérieur		Appels effectués	Appels échoués	Appels aboutis	Appels coupés	Appels sans coupure	Qualité de l'audition		
			d'un véhicule	Au premier mur						Parfaite	Acceptable	Mauvaise
11:19	sortie vers Nouakchott	Oui	Oui	Oui	5	0	5	0	5	5	0	0
11:13	garage routier	Oui	Oui	Oui	5	0	5	0	5	5	0	0
10:55	Haye Taiba	Oui	Oui	Oui	5	0	5	0	5	5	0	0
11:07	Centrale Electrique	Oui	Oui	Oui	5	0	5	0	5	5	0	0
11:01	sortie vers Aioun	Oui	Oui	Oui	5	0	5	0	5	5	0	0
10:43	Grande mosquee	Oui	Oui	Oui	5	0	5	0	5	5	0	0
10:37	Zouerate	Oui	Oui	Oui	5	0	5	0	5	5	0	0
10:25	Ecole Khaled	Oui	Oui	Oui	5	1	4	0	4	4	0	0
10:31	Elevage	Oui	Oui	Oui	5	0	5	0	5	5	0	0
10:49	Quartier Tevragh Zeina	Oui	Oui	Oui	5	0	5	0	5	5	0	0
Total		10	10	10	50	1	49	0	49	49	0	0

AUTORITE DE REGULATION

Direction des Télécommunications

FICHE D'ENQUETE SUR LA QUALITE DE SERVICE DES OPERATEURS DE MOBILES

N° 41 / 4 / 2009

Ville : Sélibaby

Opérateur : MATTEL

Date : 18/06/2009

Heure	Lieu de test	Couverture à l'extérieur	Couverture à l'intérieur		Appels effectués	Appels échoués	Appels aboutis	Appels coupés	Appels sans coupure	Qualité de l'audition			
			d'un véhicule	Au premier mur						Parfaite	Acceptable	Mauvaise	
20:54	Tadressa	Oui	Oui	Oui	5	1	4	0	4	3	0	1	
21:54	chatadeau	Oui	Oui	Oui	5	2	3	0	3	2	0	1	
21:48	quartier FERLO	Oui	Oui	Oui	5	0	5	0	5	4	0	1	
21:42	Focus sure	Oui	Oui	Oui	5	0	5	0	5	5	0	0	
21:36	gare routiere	Oui	Oui	Oui	5	0	5	0	5	5	0	0	
21:30	Hopital Regional	Oui	Oui	Oui	5	0	5	0	5	5	0	0	
21:24	CSA	Oui	Oui	Oui	5	0	5	0	5	5	0	0	
21:18	centre de sante	Oui	Oui	Oui	5	0	5	0	5	5	0	0	
21:12	grande mosque	Oui	Oui	Oui	5	0	5	0	5	5	0	0	
21:00	Haye tweimirt	Oui	Oui	Oui	5	0	5	0	5	5	0	0	
20:48	GTZ	Oui	Oui	Oui	5	0	5	0	5	5	0	0	
20:42	Agence SAR	Oui	Oui	Oui	5	0	5	0	5	5	0	0	
20:36	Ecole 2	Oui	Oui	Oui	5	0	5	0	5	5	0	0	
20:30	Ghotion gholle	Oui	Oui	Oui	5	1	4	0	4	3	0	1	
20:24	marche	Oui	Oui	Oui	5	0	5	0	5	5	0	0	
20:18	Haye college	Oui	Oui	Oui	5	0	5	0	5	5	0	0	
20:12	sortie vers ghabou	Oui	Oui	Oui	5	1	4	0	4	3	0	1	
20:06	mahadra El birre	Oui	Oui	Oui	5	0	5	0	5	5	0	0	
20:00	Cylo	Oui	Oui	Oui	5	0	5	0	5	5	0	0	
21:06	El adala	Oui	Oui	Oui	5	0	5	0	5	5	0	0	
		Total	20	20	20	100	5	95	0	95	90	0	5

AUTORITE DE REGULATION

Direction des Télécommunications

FICHE D'ENQUETE SUR LA QUALITE DE SERVICE DES OPERATEURS DE MOBILES

N° 43 / 4 / 2009

Ville : Ghabou

Opérateur : MATTEL

Date : 19/06/2009

Heure	Lieu de test	Couverture à l'extérieur	Couverture à l'intérieur		Appels effectués	Appels échoués	Appels aboutis	Appels coupés	Appels sans coupure	Qualité de l'audition		
			d'un véhicule	Au premier mur						Parfaite	Acceptable	Mauvaise
10:41	Site Mauritel	Oui	Oui	Oui	5	0	5	0	5	5	0	0
11:11	mosquee moussa soumare	Oui	Oui	Oui	5	0	5	0	5	5	0	0
11:23	poste de douane	Oui	Oui	Oui	5	0	5	0	5	5	0	0
11:17	boutique Issa traore	Oui	Oui	Oui	5	1	4	0	4	4	0	0
11:29	marche	Oui	Oui	Oui	5	0	5	0	5	5	0	0
10:59	Dle jibril Djikine	Oui	Oui	Oui	5	0	5	0	5	5	0	0
10:47	college	Oui	Oui	Oui	5	0	5	0	5	5	0	0
10:35	prefecture	Oui	Oui	Oui	5	0	5	0	5	5	0	0
10:53	Ebyare sidi Ould sidbat	Oui	Oui	Oui	5	0	5	0	5	5	0	0
11:05	mosquee El mami	Oui	Oui	Oui	5	0	5	0	5	5	0	0
Total		10	10	10	50	1	49	0	49	49	0	0

AUTORITE DE REGULATION

Direction des Télécommunications

FICHE D'ENQUETE SUR LA QUALITE DE SERVICE DES OPERATEURS DE MOBILES

N° 44 / 4 / 2009

Ville : Guraye

Opérateur : MATTEL

Date : 19/06/2009

Heure	Lieu de test	Couverture à l'extérieur	Couverture à l'intérieur		Appels effectués	Appels échoués	Appels aboutis	Appels coupés	Appels sans coupure	Qualité de l'audition		
			d'un véhicule	Au premier mur						Parfaite	Acceptable	Mauvaise
20:16	Dle demba diarra	Oui	Oui	Oui	5	4	1	0	1	1	0	0
20:34	sortie vers maghama	Oui	Oui	Oui	5	0	5	1	4	4	0	0
20:22	Haye El moussafrine	Oui	Oui	Oui	5	0	5	0	5	5	0	0
20:10	base militaire	Oui	Oui	Oui	5	0	5	0	5	5	0	0
19:58	prefecture	Oui	Oui	Oui	5	0	5	0	5	5	0	0
19:52	marche	Oui	Oui	Oui	5	0	5	0	5	5	0	0
19:46	Site Mauritel	Oui	Oui	Oui	5	0	5	0	5	5	0	0
19:40	borne fontaine n1	Oui	Oui	Oui	5	0	5	0	5	5	0	0
20:04	quarier Groupe	Oui	Oui	Oui	5	0	5	0	5	5	0	0
20:28	sortie vers selibaby	Oui	Oui	Oui	5	0	5	0	5	5	0	0
Total		10	10	10	50	4	46	1	45	45	0	0

AUTORITE DE REGULATION

Direction des Télécommunications

FICHE D'ENQUETE SUR LA QUALITE DE SERVICE DES OPERATEURS DE MOBILES

N° 45 / 4 / 2009

Ville : *Maghama*

Opérateur : *MATTEL*

Date : *20/06/2009*

<i>Heure</i>	<i>Lieu de test</i>	<i>Couverture à l'extérieur</i>	<i>Couverture à l'intérieur</i>		<i>Appels effectués</i>	<i>Appels échoués</i>	<i>Appels aboutis</i>	<i>Appels coupés</i>	<i>Appels sans coupure</i>	<i>Qualité de l'audition</i>		
			<i>d'un véhicule</i>	<i>Au premier mur</i>						<i>Parfaite</i>	<i>Acceptable</i>	<i>Mauvaise</i>
11:06	Diaga telli	Oui	Oui	Oui	5	0	5	0	5	5	0	0
11:48	prefecture	Oui	Oui	Oui	5	0	5	0	5	5	0	0
11:42	CENI	Oui	Oui	Oui	5	0	5	0	5	5	0	0
11:36	Dle Hamadi Dienaba	Oui	Oui	Oui	5	0	5	0	5	5	0	0
11:30	marche	Oui	Oui	Oui	5	0	5	0	5	5	0	0
11:24	marche du betail	Oui	Oui	Oui	5	0	5	0	5	5	0	0
11:12	Sonader	Oui	Oui	Oui	5	0	5	0	5	5	0	0
11:00	Sortie vers Mbout	Oui	Oui	Oui	5	0	5	0	5	5	0	0
11:54	Dle Abdi OULD Ely	Oui	Oui	Oui	5	1	4	0	4	4	0	0
11:18	CSA	Oui	Oui	Oui	5	0	5	0	5	5	0	0
<i>Total</i>		10	10	10	50	1	49	0	49	49	0	0

AUTORITE DE REGULATION

Direction des Télécommunications

FICHE D'ENQUETE SUR LA QUALITE DE SERVICE DES OPERATEURS DE MOBILES

N° 3 / 4 / 2009

Ville : Bababé

Opérateur : Chinguitel

Date : 10/06/2009

Heure	Lieu de test	Couverture à l'extérieur	Couverture à l'intérieur		Appels effectués	Appels échoués	Appels aboutis	Appels coupés	Appels sans coupure	Qualité de l'audition		
			d'un véhicule	Au premier mur						Parfaite	Acceptable	Mauvaise
10:05	Maison du livre	Oui	Oui	Oui	5	0	5	0	5	5	0	0
10:11	Centre de Santé	Oui	Oui	Oui	5	0	5	0	5	5	0	0
10:20	le Marché (ancienne)	Oui	Oui	Oui	5	0	5	0	5	5	0	0
10:27	Préfecture	Oui	Oui	Oui	5	0	5	0	5	5	0	0
10:33	Mosquée Thierno Boubacar	Oui	Oui	Oui	5	1	4	0	4	4	0	0
10:38	SONELEC (Centrale)	Oui	Oui	Oui	5	0	5	0	5	5	0	0
10:45	PROCAPEC	Oui	Oui	Oui	5	0	5	0	5	5	0	0
10:50	Magazins CSA	Oui	Oui	Oui	5	1	4	0	4	4	0	0
10:55	SOBMO SMA (Sté de Phosphat)	Oui	Oui	Oui	5	0	5	0	5	5	0	0
10:00	Base Militaire	Oui	Oui	Oui	5	0	5	0	5	5	0	0
Total		10	10	10	50	2	48	0	48	48	0	0

AUTORITE DE REGULATION

Direction des Télécommunications

FICHE D'ENQUETE SUR LA QUALITE DE SERVICE DES OPERATEURS DE MOBILES

N° 8 / 4 / 2009

Ville : M'Bout

Opérateur : Chinguitel

Date : 11/06/2009

Heure	Lieu de test	Couverture à l'extérieur	Couverture à l'intérieur		Appels effectués	Appels échoués	Appels aboutis	Appels coupés	Appels sans coupure	Qualité de l'audition		
			d'un véhicule	Au premier mur						Parfaite	Acceptable	Mauvaise
12:12	CSA (magazins)	Oui	Oui	Oui	5	0	5	0	5	5	0	0
12:50	Mosquée edebaye	Oui	Oui	Oui	5	0	5	0	5	5	0	0
12:45	Police (sortie Selibaby)	Oui	Oui	Oui	5	1	4	0	4	4	0	0
12:36	Garage NKTT	Oui	Oui	Oui	5	0	5	0	5	5	0	0
12:30	brigade gendarmerie	Oui	Oui	Oui	5	0	5	0	5	5	0	0
12:17	Hotel de ville	Oui	Oui	Oui	5	0	5	0	5	5	0	0
12:05	CENI (maison du livre)	Oui	Oui	Oui	5	0	5	0	5	5	0	0
12:00	Stade M'Bout	Oui	Oui	Oui	5	1	4	0	4	4	0	0
11:55	Base Sté AFL	Oui	Oui	Oui	5	0	5	0	5	5	0	0
12:25	le Marché	Oui	Oui	Oui	5	0	5	0	5	5	0	0
Total		10	10	10	50	2	48	0	48	48	0	0

AUTORITE DE REGULATION

Direction des Télécommunications

FICHE D'ENQUETE SUR LA QUALITE DE SERVICE DES OPERATEURS DE MOBILES

N° 9 / 4 / 2009

Ville : Guérou

Opérateur : Chinguitel

Date : 12/06/2009

Heure	Lieu de test	Couverture à l'extérieur	Couverture à l'intérieur		Appels effectués	Appels échoués	Appels aboutis	Appels coupés	Appels sans coupure	Qualité de l'audition		
			d'un véhicule	Au premier mur						Parfaite	Acceptable	Mauvaise
20:48	Banque Alman (BADH)	Oui	Oui	Oui	5	0	5	0	5	5	0	0
20:07	Photographe esselam	Oui	Oui	Oui	5	1	4	0	4	4	0	0
21:20	Mosquée Oumar Elkhatab	Oui	Oui	Oui	5	0	5	0	5	5	0	0
21:15	Q Ehl Ahmed Mezid	Oui	Oui	Oui	5	0	5	0	5	5	0	0
21:11	SOMELEC (centrale)	Oui	Oui	Oui	5	0	5	0	5	5	0	0
21:06	Ecole Nezaha	Oui	Oui	Oui	5	0	5	0	5	5	0	0
21:00	Mosquée Ehl Aba (Q Tayba)	Oui	Oui	Oui	5	1	4	0	4	4	0	0
20:55	Mosquée Mohamed issa	Oui	Oui	Oui	5	0	5	0	5	5	0	0
20:02	le Marché (distributeur)	Oui	Oui	Oui	5	0	5	0	5	5	0	0
20:36	Marché Mahfoudh	Oui	Oui	Oui	5	0	5	0	5	5	0	0
20:30	Station STAR sortie Kiffa	Oui	Oui	Oui	5	0	5	0	5	5	0	0
20:25	Agence Mattel	Oui	Oui	Oui	5	0	5	0	5	5	0	0
20:12	Prefecture	Oui	Oui	Oui	5	0	5	0	5	5	0	0
20:42	Mosquée Essouna	Oui	Oui	Oui	5	0	5	0	5	5	0	0
20:18	Assoiation des jeunes de Guerrou	Oui	Oui	Oui	5	0	5	0	5	5	0	0
Total		15	15	15	75	2	73	0	73	73	0	0

AUTORITE DE REGULATION

Direction des Télécommunications

FICHE D'ENQUETE SUR LA QUALITE DE SERVICE DES OPERATEURS DE MOBILES

N° 17 / 4 / 2009

Ville : Zouérate

Opérateur : Chinguitel

Date : 19/06/2009

Heure	Lieu de test	Couverture à l'extérieur	Couverture à l'intérieur		Appels effectués	Appels échoués	Appels aboutis	Appels coupés	Appels sans coupure	Qualité de l'audition			
			d'un véhicule	Au premier mur						Parfaite	Acceptable	Mauvaise	
21:05	Oasian Hotel	Oui	Oui	Oui	5	0	5	0	5	5	0	0	
21:12	Domocile D S E	Oui	Oui	Oui	5	0	5	0	5	5	0	0	
21:18	Auberge Ehl Amar (Q Elheytt)	Oui	Oui	Oui	5	0	5	0	5	5	0	0	
21:25	DREN	Oui	Oui	Oui	5	0	5	0	5	5	0	0	
21:30	Hotel de ville	Oui	Oui	Oui	5	0	5	0	5	5	0	0	
21:36	Willaya (Bureaux)	Oui	Oui	Oui	5	0	5	0	5	5	0	0	
21:50	Carrefour Zergane	Oui	Oui	Oui	5	0	5	0	5	5	0	0	
19:45	Hotel Tiris	Oui	Oui	Oui	5	0	5	0	5	5	0	0	
20:58	Ancienne mosquée (Diar Elbidh)	Oui	Oui	Oui	5	1	4	0	4	4	0	0	
21:45	Garage NKTT	Oui	Oui	Oui	5	0	5	0	5	5	0	0	
19:51	CAPEC	Oui	Oui	Oui	5	0	5	0	5	5	0	0	
20:45	Boulangerie Cité Koréa	Oui	Oui	Oui	5	0	5	0	5	5	0	0	
20:40	Magazins CSA (Dragage)	Oui	Oui	Oui	5	0	5	0	5	5	0	0	
20:32	Q. Dragage (D. Dahoud)	Oui	Oui	Oui	5	0	5	0	5	5	0	0	
20:25	Mosquée Rag Elhaya	Oui	Oui	Oui	5	0	5	0	5	5	0	0	
20:18	Siège APP	Oui	Oui	Oui	5	0	5	0	5	5	0	0	
20:11	Hopital Régional	Oui	Oui	Oui	5	0	5	0	5	5	0	0	
20:05	Pharmacie N'TID	Oui	Oui	Oui	5	0	5	0	5	5	0	0	
19:58	Boulangerie Ramadan	Oui	Oui	Oui	5	0	5	0	5	5	0	0	
20:52	Cité Koréa Domicile N°864	Oui	Oui	Oui	5	0	5	0	5	5	0	0	
		Total	20	20	20	100	1	99	0	99	99	0	0

AUTORITE DE REGULATION

Direction des Télécommunications

FICHE D'ENQUETE SUR LA QUALITE DE SERVICE DES OPERATEURS DE MOBILES

N° 21 / 4 / 2009

Ville : Maghtaa-lahjar

Opérateur : Chinguitel

Date : 10/06/2009

Heure	Lieu de test	Couverture à l'extérieur	Couverture à l'intérieur		Appels effectués	Appels échoués	Appels aboutis	Appels coupés	Appels sans coupure	Qualité de l'audition		
			d'un véhicule	Au premier mur						Parfaite	Acceptable	Mauvaise
10:44	marche mohamed el kory	Oui	Oui	Oui	5	0	5	0	5	5	0	0
10:50	Yebreg centre ville	Oui	Oui	Oui	5	0	5	0	5	5	0	0
10:56	marche 1	Oui	Oui	Oui	5	0	5	0	5	5	0	0
11:02	marche 2	Oui	Oui	Oui	5	0	5	0	5	5	0	0
10:38	mosquee Ehel moud ould ethmane	Oui	Oui	Oui	5	0	5	0	5	5	0	0
11:14	marche du betail	Oui	Oui	Oui	5	0	5	0	5	5	0	0
10:02	Dar El Kitab	Oui	Oui	Oui	5	0	5	0	5	5	0	0
11:08	restaurant Sonef	Oui	Oui	Oui	5	0	5	0	5	5	0	0
10:32	mosquee Rajala ould limam	Oui	Oui	Oui	5	0	5	0	5	5	0	0
10:26	centre de sante	Oui	Oui	Oui	5	0	5	0	5	5	0	0
10:20	chatadeau	Oui	Oui	Oui	5	0	5	0	5	5	0	0
10:08	Grande mosquee	Oui	Oui	Oui	5	0	5	0	5	5	0	0
09:56	Haye el Basra	Oui	Oui	Oui	5	0	5	0	5	5	0	0
09:50	Restaurant Yebregh entrée ville	Oui	Oui	Oui	5	0	5	0	5	5	0	0
10:14	mosquee ghouba	Oui	Oui	Oui	5	0	5	0	5	5	0	0
Total		15	15	15	75	0	75	0	75	75	0	0

AUTORITE DE REGULATION

Direction des Télécommunications

FICHE D'ENQUETE SUR LA QUALITE DE SERVICE DES OPERATEURS DE MOBILES

N° 26 / 4 / 2009

Ville : Aioun

Opérateur : Chinguitel

Date : 11/06/2009

Heure	Lieu de test	Couverture à l'extérieur	Couverture à l'intérieur		Appels effectués	Appels échoués	Appels aboutis	Appels coupés	Appels sans coupure	Qualité de l'audition		
			d'un véhicule	Au premier mur						Parfaite	Acceptable	Mauvaise
20:08	Gare routiere	Oui	Oui	Oui	5	0	5	0	5	5	0	0
19:50	epicerie El Menara	Oui	Oui	Oui	5	0	5	0	5	5	0	0
21:14	marche	Oui	Oui	Oui	5	0	5	0	5	5	0	0
19:56	Wilaya	Oui	Oui	Oui	5	0	5	0	5	5	0	0
21:44	Adalla	Oui	Oui	Oui	5	0	5	0	5	5	0	0
21:38	ENI	Oui	Oui	Oui	5	0	5	0	5	5	0	0
21:32	Khweyendi 2	Oui	Oui	Oui	5	0	5	0	5	5	0	0
21:20	markez	Oui	Oui	Oui	5	0	5	0	5	5	0	0
21:08	Carrefour Hopital	Oui	Oui	Oui	5	1	4	0	4	4	0	0
21:02	Hopital	Oui	Oui	Oui	5	1	4	0	4	4	0	0
20:56	mosquee Meteo	Oui	Oui	Oui	5	1	4	0	4	4	0	0
20:20	Dahla	Oui	Oui	Oui	5	0	5	0	5	5	0	0
20:02	legleita	Oui	Oui	Oui	5	0	5	0	5	5	0	0
21:26	Khweyendi 1	Oui	Oui	Oui	5	0	5	0	5	5	0	0
20:14	Elevage	Oui	Oui	Oui	5	0	5	0	5	5	0	0
20:50	Carrefour kobenni	Oui	Oui	Oui	5	0	5	0	5	5	0	0
20:26	El argoub	Oui	Oui	Oui	5	0	5	0	5	5	0	0
20:32	Dle Sidina Ould Deih	Oui	Oui	Oui	5	0	5	0	5	5	0	0
20:38	Hotel Nezaha	Oui	Oui	Oui	5	0	5	0	5	5	0	0
20:44	sortie vers nema	Oui	Oui	Oui	5	0	5	0	5	5	0	0
Total		20	20	20	100	3	97	0	97	97	0	0

AUTORITE DE REGULATION

Direction des Télécommunications

FICHE D'ENQUETE SUR LA QUALITE DE SERVICE DES OPERATEURS DE MOBILES

N° 33 / 4 / 2009

Ville : Tembédra

Opérateur : Chinguitel

Date : 15/06/2009

Heure	Lieu de test	Couverture à l'extérieur	Couverture à l'intérieur		Appels effectués	Appels échoués	Appels aboutis	Appels coupés	Appels sans coupure	Qualité de l'audition		
			d'un véhicule	Au premier mur						Parfaite	Acceptable	Mauvaise
20:48	Breikma	Oui	Oui	Oui	5	0	5	0	5	5	0	0
20:00	Edebaye	Oui	Oui	Oui	5	0	5	0	5	5	0	0
21:18	Chatadeau	Oui	Oui	Oui	5	0	5	0	5	5	0	0
21:12	Agence Mattel	Oui	Oui	Oui	5	0	5	0	5	5	0	0
21:06	Pharmacie El Ghods	Oui	Oui	Oui	5	0	5	0	5	5	0	0
21:00	Epicerie Tewfik	Oui	Oui	Oui	5	0	5	0	5	5	0	0
20:54	Sortie vers Nema	Oui	Oui	Oui	5	0	5	0	5	5	0	0
21:24	maison du livre	Oui	Oui	Oui	5	0	5	0	5	5	0	0
20:42	Ceinture Verte	Oui	Oui	Oui	5	0	5	0	5	5	0	0
20:36	Mosquee El Jedida	Oui	Oui	Oui	5	0	5	0	5	5	0	0
20:30	Takhtit	Oui	Oui	Oui	5	0	5	0	5	5	0	0
20:24	Dle Elbou Ould Ahmed Jiddou	Oui	Oui	Oui	5	0	5	0	5	5	0	0
20:18	Gare routiere	Oui	Oui	Oui	5	0	5	0	5	5	0	0
20:06	Dle Ehel Taleb Brahim	Oui	Oui	Oui	5	0	5	0	5	5	0	0
20:12	CSA	Oui	Oui	Oui	5	0	5	0	5	5	0	0
Total		15	15	15	75	0	75	0	75	75	0	0

AUTORITE DE REGULATION

Direction des Télécommunications

FICHE D'ENQUETE SUR LA QUALITE DE SERVICE DES OPERATEURS DE MOBILES

N° 38 / 4 / 2009

Ville : Kankossa

Opérateur : Chinguitel

Date : 17/06/2009

Heure	Lieu de test	Couverture à l'extérieur	Couverture à l'intérieur		Appels effectués	Appels échoués	Appels aboutis	Appels coupés	Appels sans coupure	Qualité de l'audition		
			d'un véhicule	Au premier mur						Parfaite	Acceptable	Mauvaise
20:12	Kankossa 3	Oui	Oui	Oui	5	0	5	0	5	5	0	0
20:48	gare routiere	Oui	Oui	Oui	5	0	5	0	5	5	0	0
08:42	prefecture	Oui	Oui	Oui	5	0	5	0	5	5	0	0
08:54	projet PACS	Oui	Oui	Oui	5	0	5	0	5	5	0	0
20:36	grande mosquee	Oui	Oui	Oui	5	0	5	0	5	5	0	0
08:18	marche	Oui	Oui	Oui	5	0	5	0	5	5	0	0
08:06	Vem Ejare	Oui	Oui	Oui	5	0	5	0	5	5	0	0
20:00	lemgata	Oui	Oui	Oui	5	0	5	0	5	5	0	0
20:24	Haye Soumnake	Oui	Oui	Oui	5	0	5	0	5	5	0	0
08:30	CSA	Oui	Oui	Oui	5	0	5	0	5	5	0	0
Total		10	10	10	50	0	50	0	50	50	0	0

AUTORITE DE REGULATION

Direction des Télécommunications

FICHE D'ENQUETE SUR LA QUALITE DE SERVICE DES OPERATEURS DE MOBILES

N° 39 / 4 / 2009

Ville : Ould Yengé

Opérateur : Chinguitel

Date : 18/06/2009

Heure	Lieu de test	Couverture à l'extérieur	Couverture à l'intérieur		Appels effectués	Appels échoués	Appels aboutis	Appels coupés	Appels sans coupure	Qualité de l'audition		
			d'un véhicule	Au premier mur						Parfaite	Acceptable	Mauvaise
10:51	mosquee Cheikh Malik	Oui	Oui	Oui	5	0	5	0	5	5	0	0
11:09	marche 2	Oui	Oui	Oui	5	0	5	0	5	5	0	0
10:57	marche	Oui	Oui	Oui	5	0	5	0	5	5	0	0
10:45	Dle El mami Diallo	Oui	Oui	Oui	5	0	5	0	5	5	0	0
10:15	Brigade Gendarmerie	Oui	Oui	Oui	5	0	5	0	5	5	0	0
10:33	Dispensaire	Oui	Oui	Oui	5	0	5	0	5	5	0	0
10:27	Chatadeau	Oui	Oui	Oui	5	0	5	0	5	5	0	0
10:21	El Hachia	Oui	Oui	Oui	5	0	5	0	5	5	0	0
10:39	College	Oui	Oui	Oui	5	0	5	0	5	5	0	0
11:03	Dle depute Sidi mahmoud	Oui	Oui	Oui	5	0	5	0	5	5	0	0
Total		10	10	10	50	0	50	0	50	50	0	0

AUTORITE DE REGULATION

Direction des Télécommunications

FICHE D'ENQUETE SUR LA QUALITE DE SERVICE DES OPERATEURS DE MOBILES

N° 42 / 4 / 2009

Ville : Sélibaby

Opérateur : Chinguitel

Date : 18/06/2009

Heure	Lieu de test	Couverture à l'extérieur	Couverture à l'intérieur		Appels effectués	Appels échoués	Appels aboutis	Appels coupés	Appels sans coupure	Qualité de l'audition		
			d'un véhicule	Au premier mur						Parfaite	Acceptable	Mauvaise
21:06	El adala	Oui	Oui	Oui	5	0	5	0	5	5	0	0
21:12	grande mosquée	Oui	Oui	Oui	5	0	5	0	5	5	0	0
21:18	centre de sante	Oui	Oui	Oui	5	0	5	0	5	5	0	0
21:24	CSA	Oui	Oui	Oui	5	0	5	0	5	5	0	0
21:30	Hopital Regional	Oui	Oui	Oui	5	0	5	0	5	5	0	0
21:36	gare routiere	Oui	Oui	Oui	5	0	5	0	5	5	0	0
21:42	Focus sure	Oui	Oui	Oui	5	0	5	0	5	5	0	0
21:00	Haye tweimirt	Oui	Oui	Oui	5	0	5	0	5	5	0	0
20:06	mahadra El birre	Oui	Oui	Oui	5	0	5	0	5	5	0	0
21:48	quartier FERLO	Oui	Oui	Oui	5	0	5	0	5	5	0	0
20:54	Tadressa	Oui	Oui	Oui	5	0	5	0	5	5	0	0
20:48	GTZ	Oui	Oui	Oui	5	0	5	0	5	5	0	0
20:42	Agence SAR	Oui	Oui	Oui	5	0	5	0	5	5	0	0
20:36	Ecole 2	Oui	Oui	Oui	5	0	5	0	5	5	0	0
20:30	Ghotion gholle	Oui	Oui	Oui	5	0	5	0	5	5	0	0
20:24	marche	Oui	Oui	Oui	5	0	5	0	5	5	0	0
20:12	sortie vers ghabou	Oui	Oui	Oui	5	0	5	0	5	5	0	0
20:00	Cylo	Oui	Oui	Oui	5	0	5	0	5	5	0	0
21:54	chatadeau	Oui	Oui	Oui	5	0	5	0	5	5	0	0
20:18	Haye college	Oui	Oui	Oui	5	0	5	0	5	5	0	0
Total		20	20	20	100	0	100	0	100	100	0	0